

Ocena jakości kształcenia

Studencka ocena realizacji zajęć przeprowadzona po semestrach zimowym i letnim w roku akademickim **2021/2022**

W marcu 2022 r. wprowadzony został ujednolicony wzór ankiety studentów dotyczącej dokonania oceny nauczyciela akademickiego w zakresie wypełniania przez niego obowiązków związanych z kształceniem (załącznik do Zarządzenia Nr 12 Rektora SGGW z dnia 8 marca 2022 r.).

Pytania w ankiecie zostały uproszczone, a ich brzmienie ujednolicone dla zajęć z języków obcych, wychowania fizycznego oraz pozostałych przedmiotów. Zestawienie zabiera zbiorcze wyniki dla trzech powyższych grup przedmiotów.

Wzór ankiety

Załącznik do Zarządzenia Nr 12 Rektora SGGW z dnia 8 marca 2022 r. w sprawie wprowadzenia wzoru ankiety studentów dotyczącej dokonania oceny nauczyciela akademickiego w zakresie wypełniania przez niego obowiązków związanych z kształceniem

Wzór ankiety

studentów dotyczącej dokonania oceny nauczyciela akademickiego w zakresie wypełniania przez niego obowiązków związanych z kształceniem

1. Jak ogólnie oceniasz zajęcia? Oceń je posługując się skalą od 1 do 5, gdzie: 1 – bardzo źle, 2 – raczej źle, 3 – ani dobrze, ani źle, 4 – raczej dobrze, 5 – bardzo dobrze. /
How do you assess the class level using the scale from 1 to 5: 1 - very bad, 2 – rather bad, 3 – neither good, nor bad, 4 – rather good, 5 – very good.
2. Oceń, na ile zgadzasz się z danym stwierdzeniem, posługując się skalą od 1 do 5, gdzie: 1 - zdecydowanie nie, 2 - raczej nie, 3 - ani tak, ani nie, 4 - raczej tak, 5 - zdecydowanie tak. /
Do you agree with the following statements using the scale from 1 to 5: 1- strongly disagree, 2 – rather disagree, 3 – neither agree, nor disagree, 4 – rather agree, 5 – strongly agree.

Wzór ankiety – c.d.

Stwierdzenie / Statement	1	2	3	4	5
2.1. Na pierwszych zajęciach osoba prowadząca określiła, zgodnie z sylabussem, założenia i zasady zaliczania przedmiotu. / <i>During the first classes the rules of receiving credits were defined and presented by the teacher/lecturer.</i>					
2.2. Uzyskano od osoby prowadzącej odpowiedzi na pytania zadawane w czasie zajęć i/lub konsultacji. / <i>It was possible to get answers to questions raised during classes or office hours from the teacher/lecturer.</i>					
2.3. Osoby studiujące były traktowane przez osobę prowadzącą z szacunkiem i zgodnie z zasadą równego traktowania. / <i>The students were treated with respect and in line with the principle of equal treatment by the teacher/lecturer.</i>					
2.4. Określone w sylabusie zasady zaliczenia przedmiotu były przestrzegane. / <i>The rules of receiving credits defined in syllabus were followed.</i>					
2.5. Prezentowany przez osobę prowadzącą materiał rozwinął moją wiedzę i/lub umiejętności. / <i>The material presented by the teacher/lecturer has developed my skills and / or knowledge.</i>					
2.6. Zajęcia oceniam jako interesujące. / <i>I find the course interesting.</i>					

3. Twój komentarz pod adresem osoby prowadzącej zajęcia (poniższe uwagi anonimowo zostaną przekazane do dziekana oraz osoby prowadzącej zajęcia). /
Your remarks for the teacher/lecturer (they will be passed on to the dean and to the teacher anonymously).

Ocena objęła semestr zimowy i letni w roku akademickim 2021/2022:

Ocenie poddano:

- przedmioty zawarte w programach studiów (wykłady i ćwiczenia) **zrealizowane na wszystkich latach studiów** I i II stopnia oraz studiów jednolitych magisterskich, stacjonarnych i niestacjonarnych – umieszczone w kartach przebiegu studiów w wirtualnym dziekanacie (HMS) – w tym lektoraty i zajęcia z wychowania fizycznego

- **1 964** przedmioty, **21 571** ankiet;

Wprowadzenie nowego ujednoliconego wzoru ankiety przyczyniło się do wzrostu liczby wypełnionych ankiet o **57,5%** względem roku akademickiego 2020/2021.

Przedmioty w programie I - VI roku studiów I i II stopnia oraz studiów jednolitych magisterskich

W roku akademickim **2021/2022** uzyskano odpowiedzi dla:

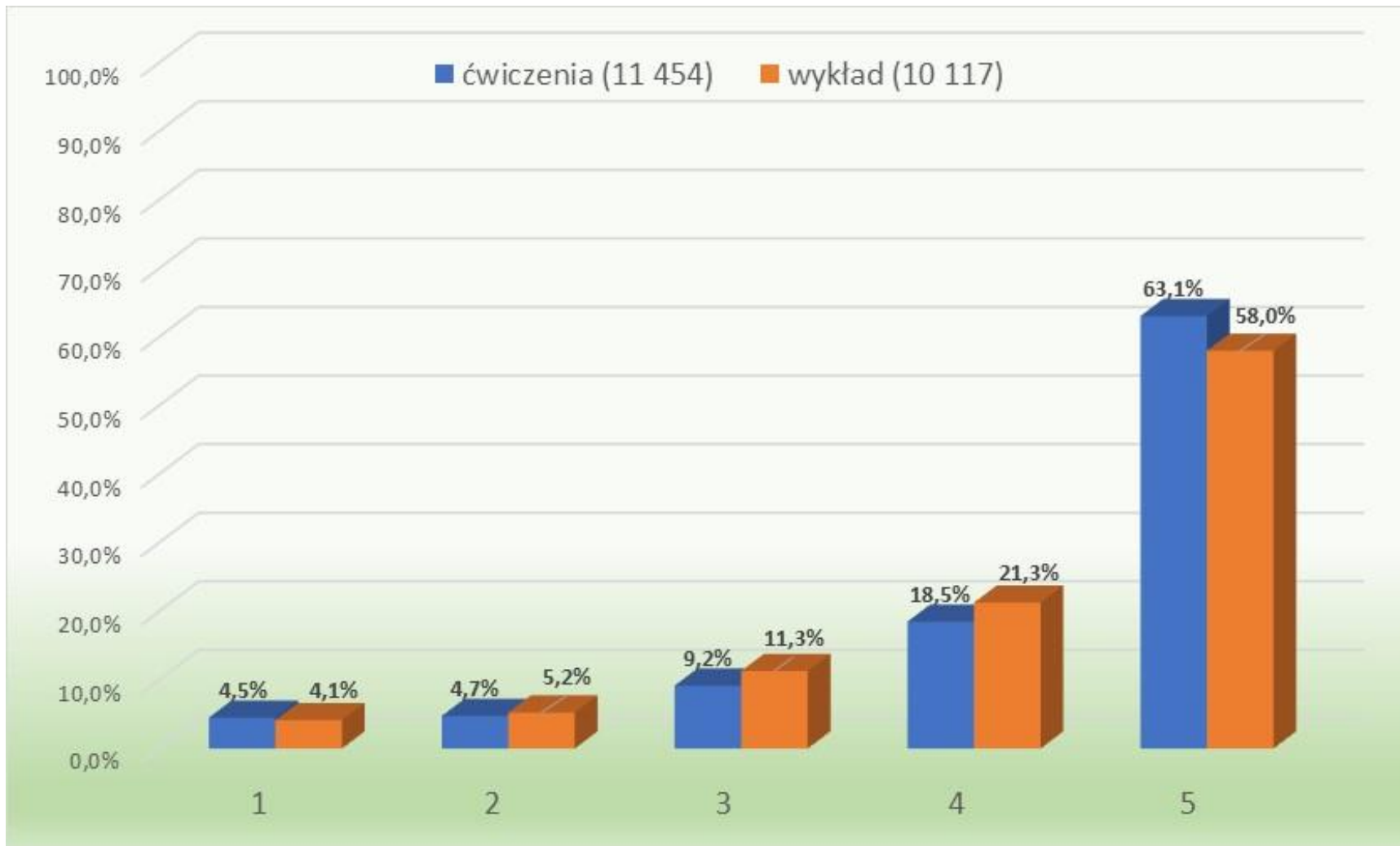
1 650 przedmiotów realizowanych w formie wykładów,

- średnia ocena wszystkich ankiet oceniających wykłady
(dla pyt. 1) - **4,24** (10 117 ankiet)

1 521 przedmiotów realizowanych w formie ćwiczeń,

- średnia ocena wszystkich ankiet oceniających ćwiczenia
(dla pyt. 1) - **4,31** (11 454 ankiety)

Udział poszczególnych ocen dotyczących jakości kształcenia na podstawie pytania 1 - Jak ogólnie oceniasz zajęcia?



81,6% studentów ocenia poziom prowadzenia ćwiczeń na 4 i więcej

79,3% studentów ocenia poziom prowadzenia wykładów na 4 i więcej

Średnia ocena przedmiotów zrealizowanych na rzecz wydziałów
(na podstawie pytania 1 - Jak ogólnie oceniasz zajęcia?)

Wydział	Wykłady	Ćwiczenia	Wykłady	Ćwiczenia	Wykłady	Ćwiczenia	Wykłady	Ćwiczenia
	2021/2022		Studia I stopnia – licencjackie		Studia I stopnia – inżynierskie		Studia II stopnia (+mgr uzup.)	
WRiE	4,23	4,25	4,11	4,12	4,22	4,27	4,46	4,34
WBiB	4,17	4,17	4,30	4,31	4,06	4,04	4,32	4,51
WMWET	4,38	4,47	-	-	-	-	4,38	4,47
WL	4,35	4,33	-	-	4,33	4,30	4,50	4,55
WO	4,55	4,62	-	-	4,55	4,60	4,61	4,76
WBiIŚ	4,21	4,32	-	-	4,16	4,31	4,44	4,38
WTD	4,23	4,15	-	-	4,22	4,14	4,29	4,50
WHBiOZ	4,31	4,48	-	-	4,31	4,46	4,26	4,71
WE	4,15	4,36	4,12	4,36	-	-	4,33	4,37
WTŻ	4,36	4,45	-	-	4,38	4,46	3,60	4,00
WŻC	4,49	4,35	4,43	4,37	4,61	4,44	4,18	3,98
WIP	4,16	4,11	-	-	4,14	4,14	4,69	3,68
WSiP	4,26	4,15	4,15	4,03	-	-	4,62	4,71
WZliM	4,04	4,13	4,16	4,14	3,85	4,10	4,39	4,22

Zestawienie średnich wyników dotyczących pytania:

2. Oceń, na ile zgadzasz się z danym stwierdzeniem, posługując się skalą od 1 do 5, gdzie: 1 - zdecydowanie nie, 2 - raczej nie, 3 - ani tak, ani nie, 4 - raczej tak, 5 - zdecydowanie tak

	ZAGADNIENIE	wykład	ćwiczenia
2.1	Na pierwszych zajęciach osoba prowadząca określiła, zgodnie z sylabusem, założenia i zasady zaliczania przedmiotu.	4,61	4,61
2.2	Uzyskano od osoby prowadzącej odpowiedzi na pytania zadawane w czasie zajęć i/lub konsultacji.	4,55	4,53
2.3	Osoby studiujące były traktowane przez osobę prowadzącą z szacunkiem i zgodnie z zasadą równego traktowania.	4,60	4,59
2.4	Określone w sylabusie zasady zaliczenia przedmiotu były przestrzegane.	4,61	4,63
2.5	Prezentowany przez osobę prowadzącą materiał rozwinął moją wiedzę i/lub umiejętności.	4,25	4,34
2.6	Zajęcia oceniam jako interesujące.	4,09	4,23

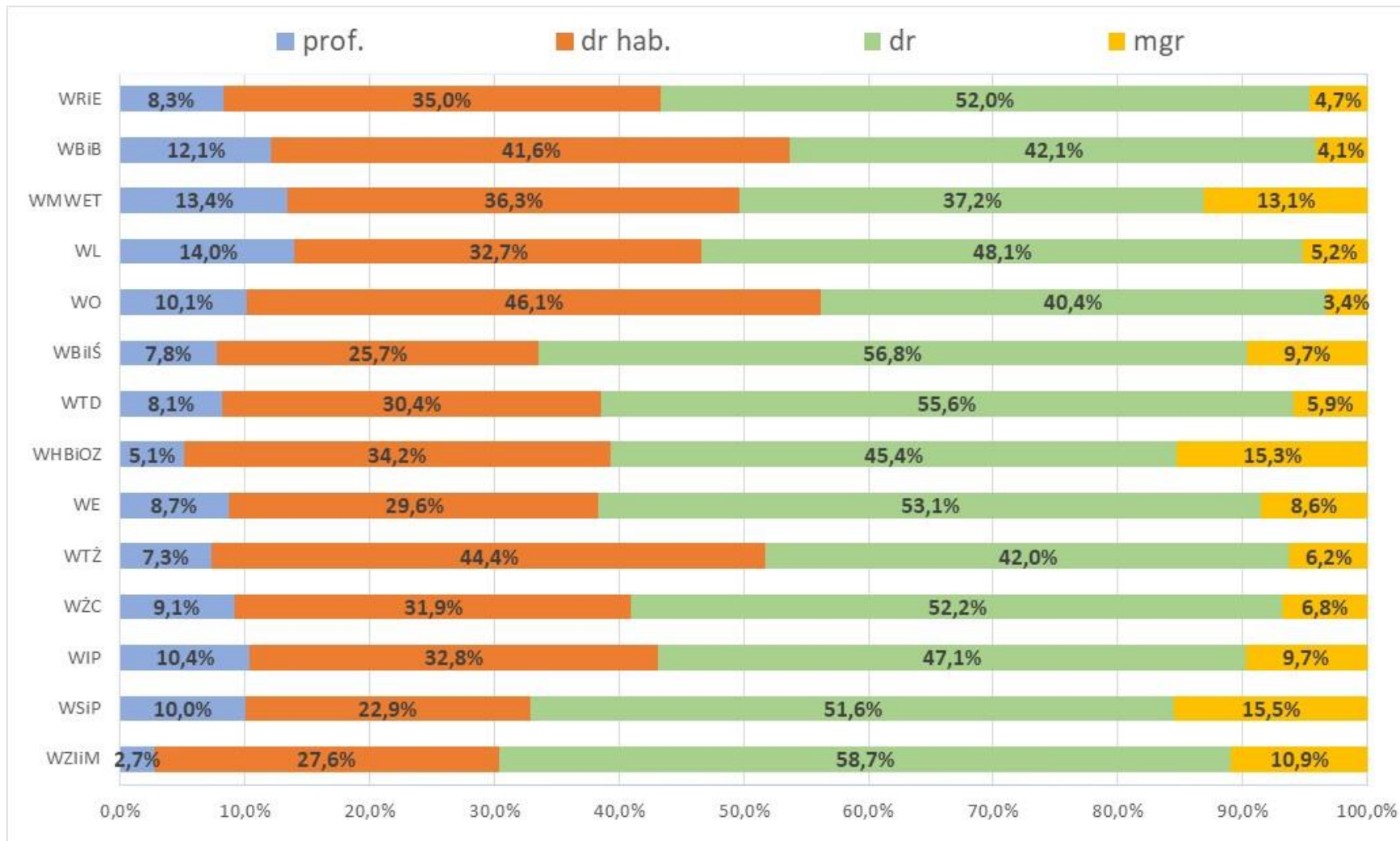
Średnia ocena wszystkich przedmiotów w zależności od formy studiów
(dla pyt. 1)

Forma studiów	Średnia ocena	Liczba ocen
Stacjonarne	4,25	17 798
niestacjonarne wieczorowe	4,64	80
niestacjonarne zaoczne	4,41	3 693
	SUMA	21 571

Średnia ocena wszystkich przedmiotów w zależności od poziomu studiów
(dla pyt. 1).

Poziom studiów	Średnia ocena	Liczba ocen
1 stopień - inżynierskie	4,27	11 334
1 stopień - licencjackie	4,23	6 934
2 stopień - magisterskie	4,36	2 355
jednolite magisterskie	4,42	948
	SUMA	21 571

Procentowy udział prowadzących o określonych tytułach/stopniach naukowych w realizacji zajęć przeprowadzonych na rzecz poszczególnych wydziałów.



854 prowadzących
(65,2%)

13 054 ankiety

w tym:

337 prowadzących ocenionych łącznie
przez 15 lub więcej studentów

9 551 ankiet

4,28 Średnia SGGW

455 prowadzących
(34,8%)

8 517 ankiet

w tym:

208 prowadzących ocenionych łącznie
przez 15 lub więcej studentów

6 554 ankiety

Średnia ocena przedmiotów zrealizowanych na kierunkach prowadzonych w języku angielskim
(na podstawie pytania 1 - Jak ogólnie oceniasz zajęcia?)

Wydział	Kierunek	Zajęcia	Średnia dla pytania: 1. Jak ogólnie oceniasz zajęcia? (...)	Liczba udzielonych odpowiedzi
WBiIŚ	BD-2Sj	ćwiczenia	4,82	22
		wykład	4,73	15
	IS-2Sj	ćwiczenia	4,64	33
		wykład	4,91	22
	OS-2Sj	ćwiczenia	4,50	4
		wykład	5,00	4
WBiIŚ			4,76	100
WO	O-2Sj	ćwiczenia	4,93	14
		wykład	4,67	9
WO			4,83	23
WRiE	ER-1Sj	ćwiczenia	4,12	98
		wykład	4,11	103
WRiE			4,11	201
WMWET	FVM	ćwiczenia	4,33	82
		wykład	3,99	88
WMWET			4,15	170
WZliM	IE-2Sj	ćwiczenia	3,35	17
		wykład	3,32	19
WZliM			3,33	36
ŚREDNIA / ODPOWIEDZI			4,23	530

W badaniu ankietowym nie wypowiedzieli się studenci na następujących kierunkach prowadzonych w języku angielskim: biotechnologia (BT-1Sj), finanse i rachunkowość (F-2Sj), leśnictwo (FIT),

dziękuję za uwagę