



Studencka ocena realizacji zajęć przeprowadzona po semestrach zimowym i letnim w roku akademickim 2022/2023

W marcu 2022 r. wprowadzony został ujednolicony wzór ankiety studentów dotyczącej dokonania oceny nauczyciela akademickiego w zakresie wypełniania przez niego obowiązków związanych z kształceniem (załącznik do Zarządzenia nr 12 Rektora SGGW z dnia 8 marca 2022 r.).

Utrzymano poziom odpowiedzi względem roku akademickiego 2021/2022.

Ocena jakości kształcenia

Ocena objęła semestr zimowy i letni w roku akademickim 2022/2023:

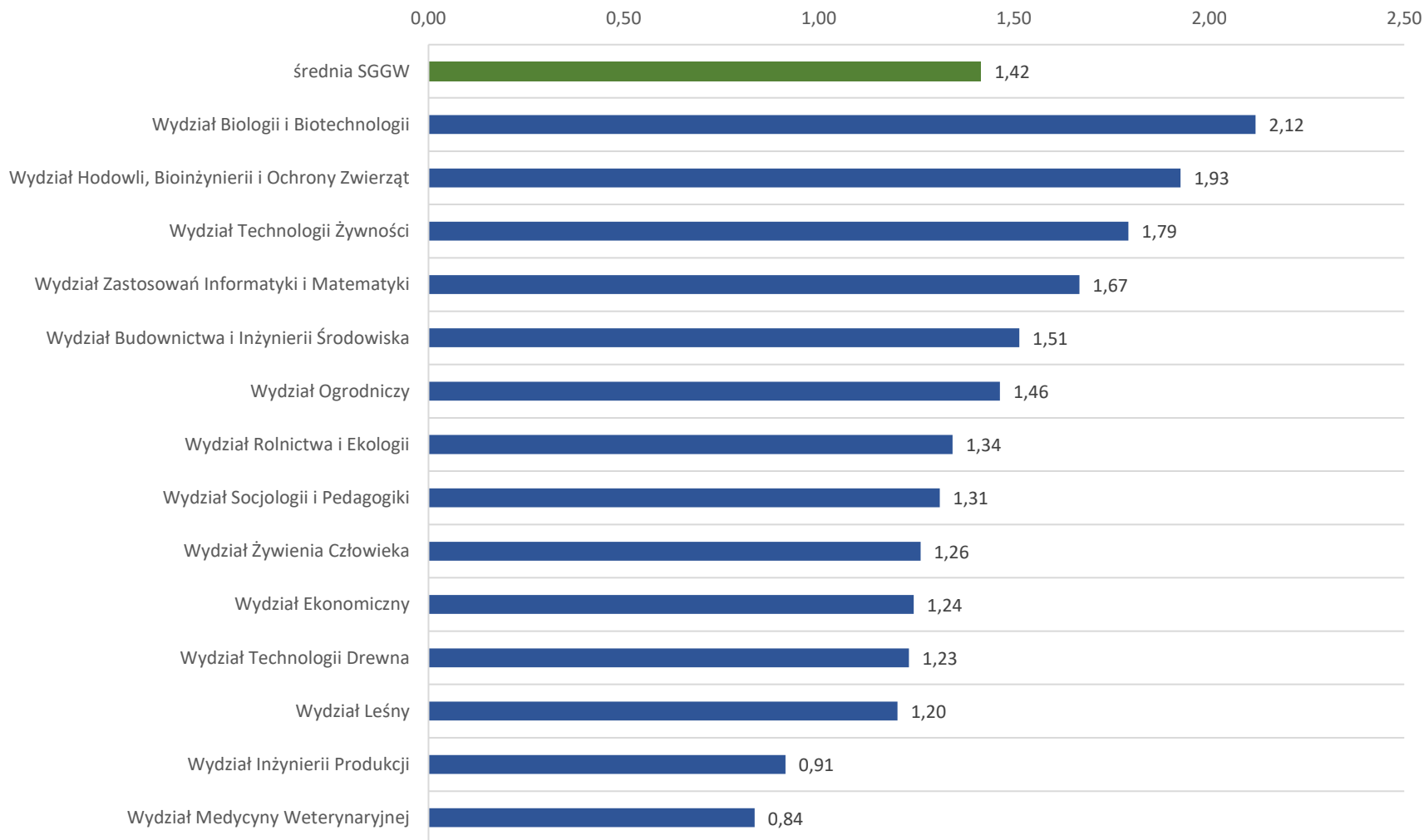
Ocenie poddano:

przedmioty zawarte w programach studiów (wykłady i ćwiczenia) **zrealizowane na wszystkich latach studiów I i II stopnia** oraz studiów jednolitych magisterskich, stacjonarnych i niestacjonarnych – umieszczone w kartach przebiegu studiów w wirtualnym dziekanacie (HMS) – w tym lektoraty i zajęcia z wychowania fizycznego;

2 183 przedmioty, **21 122** ankiet.

Ocena jakości kształcenia

Średnia wypełnienia ankiet przypadająca na 1 studenta



Ocena jakości kształcenia

Przedmioty w programie I - VI roku studiów I i II stopnia oraz studiów jednolitych magisterskich

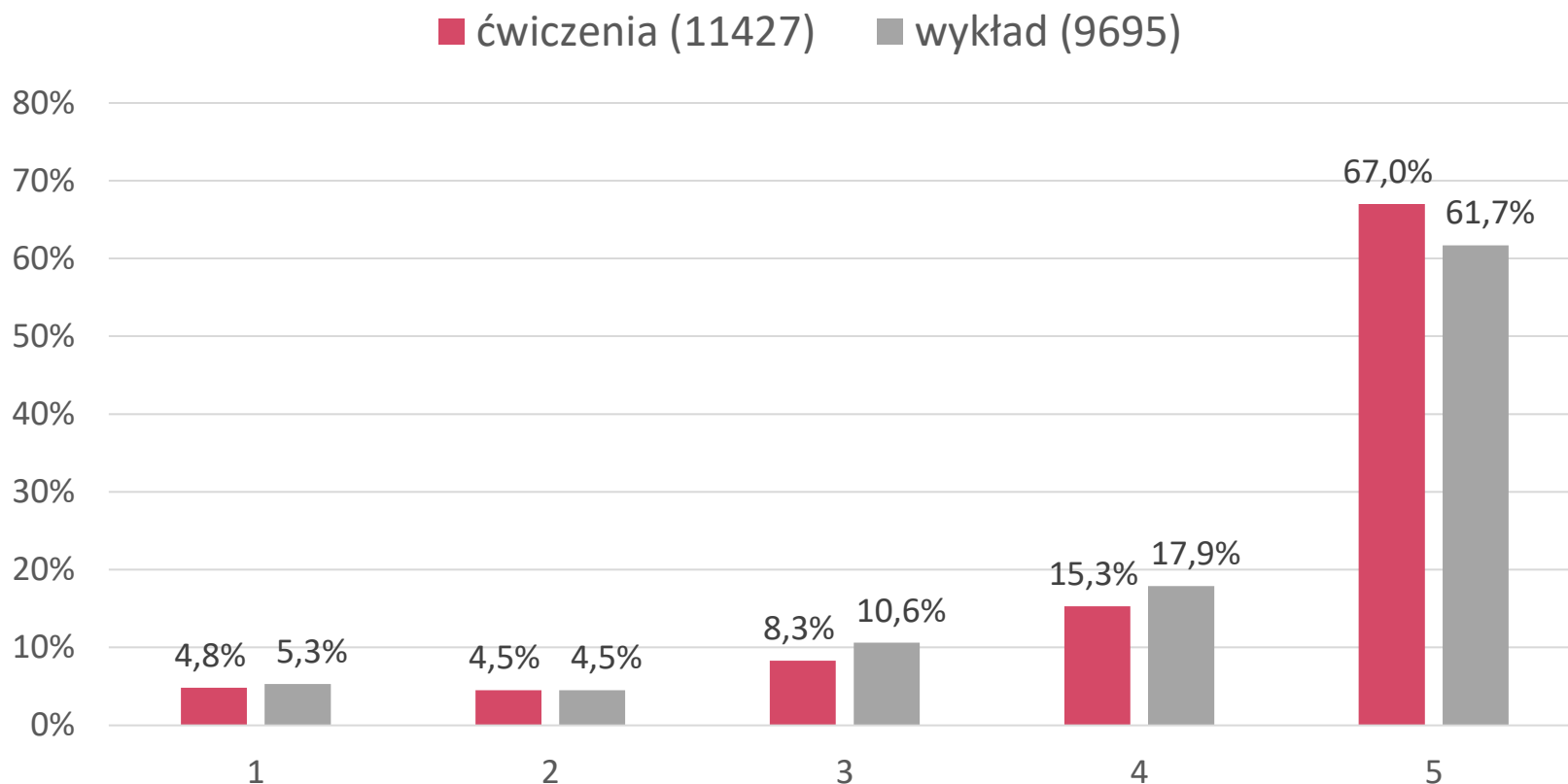
W roku akademickim 2022/2023 uzyskano odpowiedzi dla:

1 843 przedmiotów realizowanych w formie wykładów,
średnia ocena wszystkich ankiet oceniających wykłady
(dla pyt. 1) - **4,26** (9 695 ankiet)

1 694 przedmiotów realizowanych w formie ćwiczeń,
średnia ocena wszystkich ankiet oceniających ćwiczenia
(dla pyt. 1) - **4,35** (11 427 ankiety)

Ocena jakości kształcenia

Udział poszczególnych ocen dotyczących jakości kształcenia na podstawie pytania 1 - Jak ogólnie oceniasz zajęcia?



82,4% studentów ocenia poziom prowadzenia ćwiczeń na 4 i więcej

79,6% studentów ocenia poziom prowadzenia wykładów na 4 i więcej

Średnia ocena przedmiotów zrealizowanych na rzecz wydziałów (na podstawie pytania 1 - Jak ogólnie oceniasz zajęcia?)

Wydział	Wykłady	Ćwiczenia	Wykłady	Ćwiczenia	Wykłady	Ćwiczenia	Wykłady	Ćwiczenia
	2022/2023		Studia I stopnia – licencjackie		Studia I stopnia – inżynierskie		Studia II stopnia (+mgr uzup.)	
WRiE	4,25	4,26	3,60	3,65	4,39	4,33	4,63	4,66
WBiB	4,18	4,32	4,35	4,02	4,11	4,43	4,19	4,24
WMWET	4,51	4,59	-	-	-	-	4,51	4,59
WL	4,38	4,38	-	-	4,37	4,34	4,42	4,59
WO	4,30	4,25	-	-	4,32	4,24	4,24	4,30
WBiIŚ	4,14	4,28	-	-	4,11	4,27	4,29	4,37
WTD	4,39	4,31	-	-	4,39	4,30	-	4,80
WHBiOZ	4,40	4,49	-	-	4,41	4,48	4,27	4,68
WE	4,20	4,37	4,16	4,35	-	-	4,46	4,53
WTŻ	4,49	4,49	-	3,64	4,48	4,46	4,55	4,76
WŻC	4,33	4,37	4,29	4,41	4,39	4,44	4,13	3,86
WIP	4,27	4,26	-	-	4,25	4,28	4,56	4,09
WSiP	4,22	4,33	4,20	4,25	-	-	4,38	4,84
WZliM	4,10	4,19	3,94	4,17	4,19	4,22	4,33	4,23

Zestawienie średnich wyników dotyczących pytania:

2. Oceń, na ile zgadzasz się z danym stwierdzeniem, posługując się skalą od 1 do 5, gdzie:

1 - zdecydowanie nie, 2 - raczej nie, 3 - ani tak, ani nie, 4 - raczej tak, 5 - zdecydowanie tak

ZAGADNIENIE		wykład	ćwiczenia
2.1	Na pierwszych zajęciach osoba prowadząca określiła, zgodnie z sylabusem, założenia i zasady zaliczania przedmiotu.	4,58	4,63
2.2	Uzyskano od osoby prowadzącej odpowiedzi na pytania zadawane w czasie zajęć i/lub konsultacji.	4,51	4,54
2.3	Osoby studiujące były traktowane przez osobę prowadzącą z szacunkiem i zgodnie z zasadą równego traktowania.	4,55	4,59
2.4	Określone w sylabusie zasady zaliczenia przedmiotu były przestrzegane.	4,59	4,66
2.5	Prezentowany przez osobę prowadzącą materiał rozwinął moją wiedzę i/lub umiejętności.	4,27	4,38
2.6	Zajęcia oceniam jako interesujące.	4,13	4,28

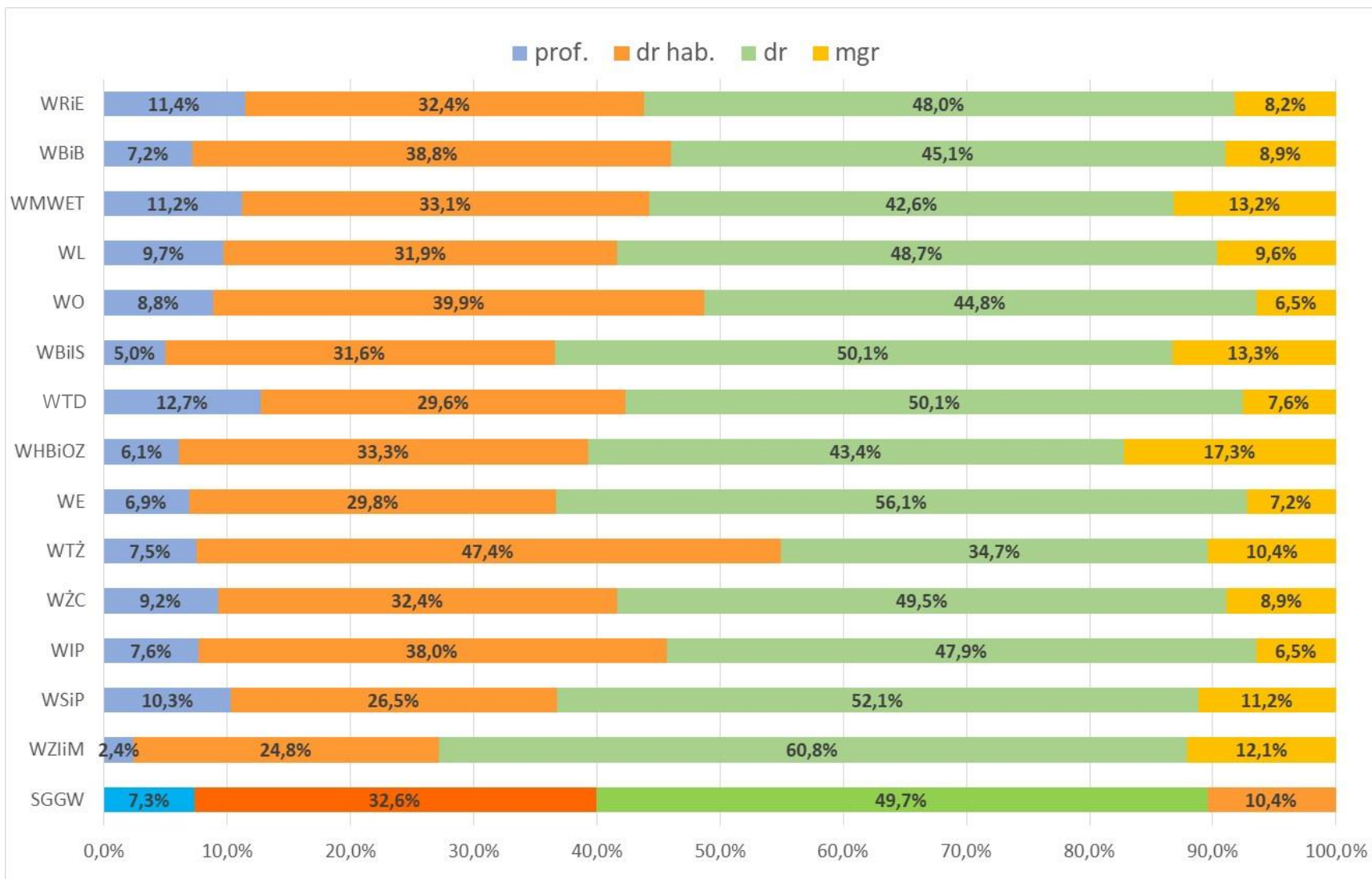
Średnia ocena wszystkich przedmiotów w zależności od formy studiów (dla pyt. 1)

Forma studiów	Średnia ocena	Liczba ocen
stacjonarne	4,27	16 591
niestacjonarne	4,44	4 531
	SUMA	21 122

Średnia ocena wszystkich przedmiotów w zależności od poziomu studiów (dla pyt. 1)

Poziom studiów	Średnia ocena	Liczba ocen
1 stopień - inżynierskie	4,32	10 785
1 stopień - licencjackie	4,22	6 685
2 stopień - magisterskie	4,41	2 603
jednolite magisterskie	4,56	1 049
	SUMA	21 122

Procentowy udział prowadzących o określonych tytułach / stopniach naukowych w realizacji zajęć przeprowadzonych na rzecz poszczególnych wydziałów



924 prowadzących (63,6%)

13 110 ankiet

w tym:

339 prowadzących ocenionych łącznie
przez 15 lub więcej studentów

9 132 ankiety

4,31 Średnia SGGW

Średnia dla roku: 2021/2022: **4,28**

528 prowadzących (36,4%)

8 012 ankiet

w tym:

216 prowadzących ocenionych łącznie
przez 15 lub więcej studentów

5 766 ankiet

Średnia ocena przedmiotów zrealizowanych na kierunkach prowadzonych w języku angielskim (na podstawie pytania 1 - Jak ogólnie oceniasz zajęcia?)

Wydział	Kierunek	Zajęcia	Średnia dla pytania: 1. Jak ogólnie oceniasz zajęcia? (...)	Liczba udzielonych odpowiedzi
WBiIS	BD-2Sj	ćwiczenia	4,79	38
		wykład	4,87	23
	IS-2Sj	ćwiczenia	5,00	4
		wykład	5,00	3
	OS-2Sj	ćwiczenia	5,00	2
		wykład	2,33	3
			4,74	73
WBiB	BT-1Sj	ćwiczenia	4,82	98
		wykład	4,48	61
			4,69	159
WRiE	ER-1Sj	ćwiczenia	3,65	63
		wykład	3,60	65
			3,63	128
WMWET	FVM	ćwiczenia	4,59	128
		wykład	4,50	135
			4,54	263
WZliM	IE-2Sj	ćwiczenia	3,77	22
		wykład	3,76	25
			3,77	47
ŚREDNIA / ODPOWIEDZI		2022/23:	4,37	715
		2021/22:	4,23	530