
Ocena jakości kształcenia

Studencka ocena realizacji zajęć
przeprowadzona po semestrach zimowym
i letnim w roku akademickim 2012/2013

- Przedmioty w programie studiów I, II i III roku studiów I i II stopnia,
 - Zajęcia z wychowania fizycznego
 - Lektoraty
-

Ocena objęła semestr zimowy i letni w roku akademickim 2012/2013:

Ocenie poddano:

wszystkie przedmioty zawarte w programie studiów (wykłady i ćwiczenia) zrealizowane na I, II i III roku studiów I i II stopnia, stacjonarnych i niestacjonarnych – umieszczone w kartach przebiegu studiów w wirtualnym dziekanacie (HMS)

-**1968** przedmiotów, **30 568** ankiet;

zajęcia z języków obcych – wszystkie języki i poziomy: angielski, niemiecki, francuski, rosyjski oraz łaciński)

-**54** pracowników SPNJO, **1648** ankiet;

zajęcia z wychowania fizycznego – wszystkie grupy

-**17** pracowników SWFiS, **778** ankiet.

W ocenie nie uwzględniono odpowiedzi studentów nie biorących udziału w zajęciach.

Ankiety wypełniane były w terminach **28 I – 18 IV** po semestrze zimowym

oraz **24 VI – 26 X** po semestrze letnim.

Przedmioty w programie I, II i III roku studiów I i II stopnia,

W związku ze zmianą regulaminu studiów, od 1 października 2012r. ankiety kierowane były do studentów w trybie nieobligatoryjnym. Skutkowało to spadkiem liczby uzyskanych odpowiedzi (o ok. 80%)

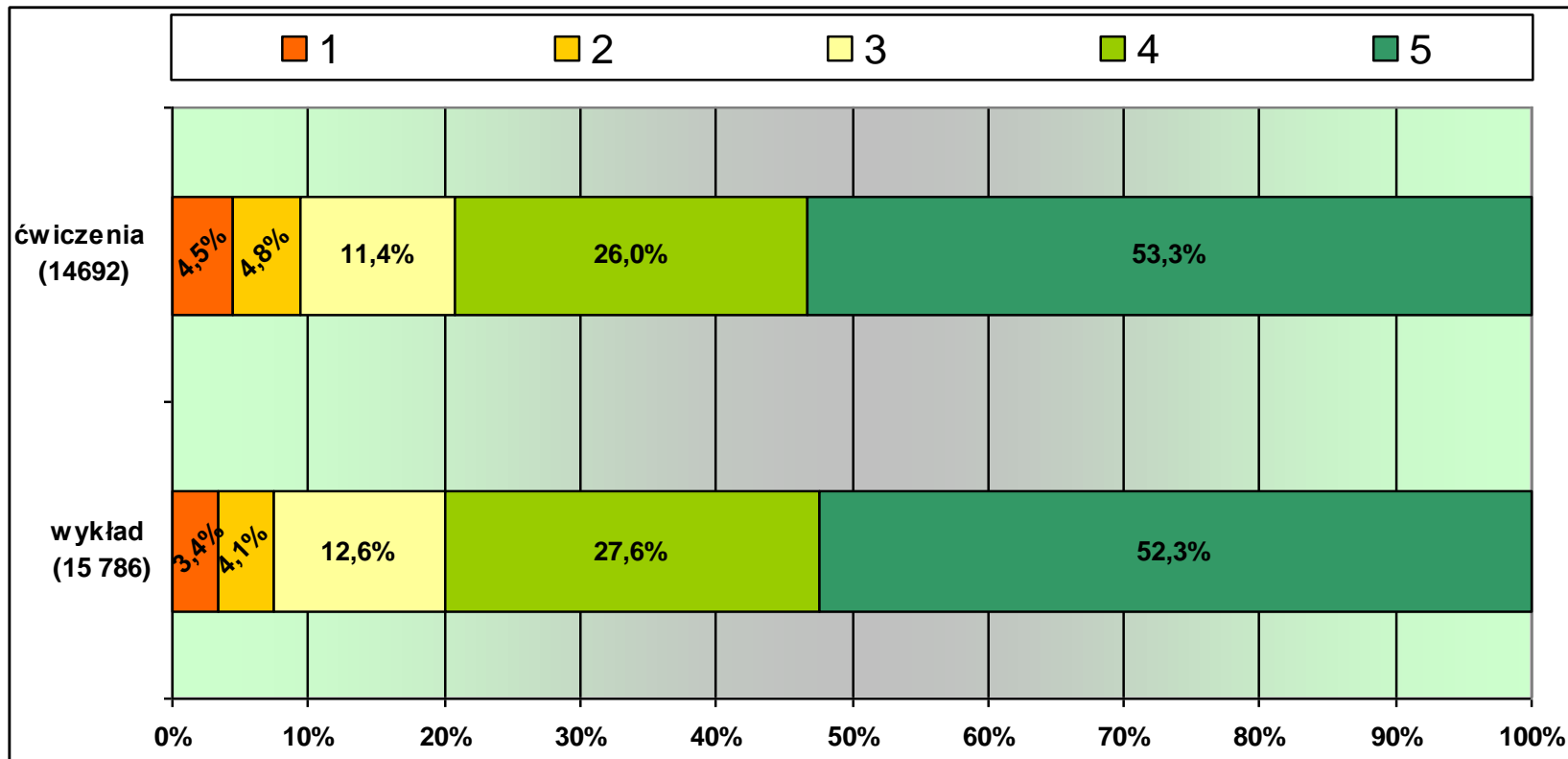
W związku ze zmianą metodyki badania zrezygnowano z porównania wyników z poprzednimi latami.

W roku akademickim 2012/2013 uzyskano odpowiedzi dla:

1780 przedmiotów realizowanych w formie wykładów,
- średnia ocena wszystkich wykładów (dla pyt. 6) – **4,21**

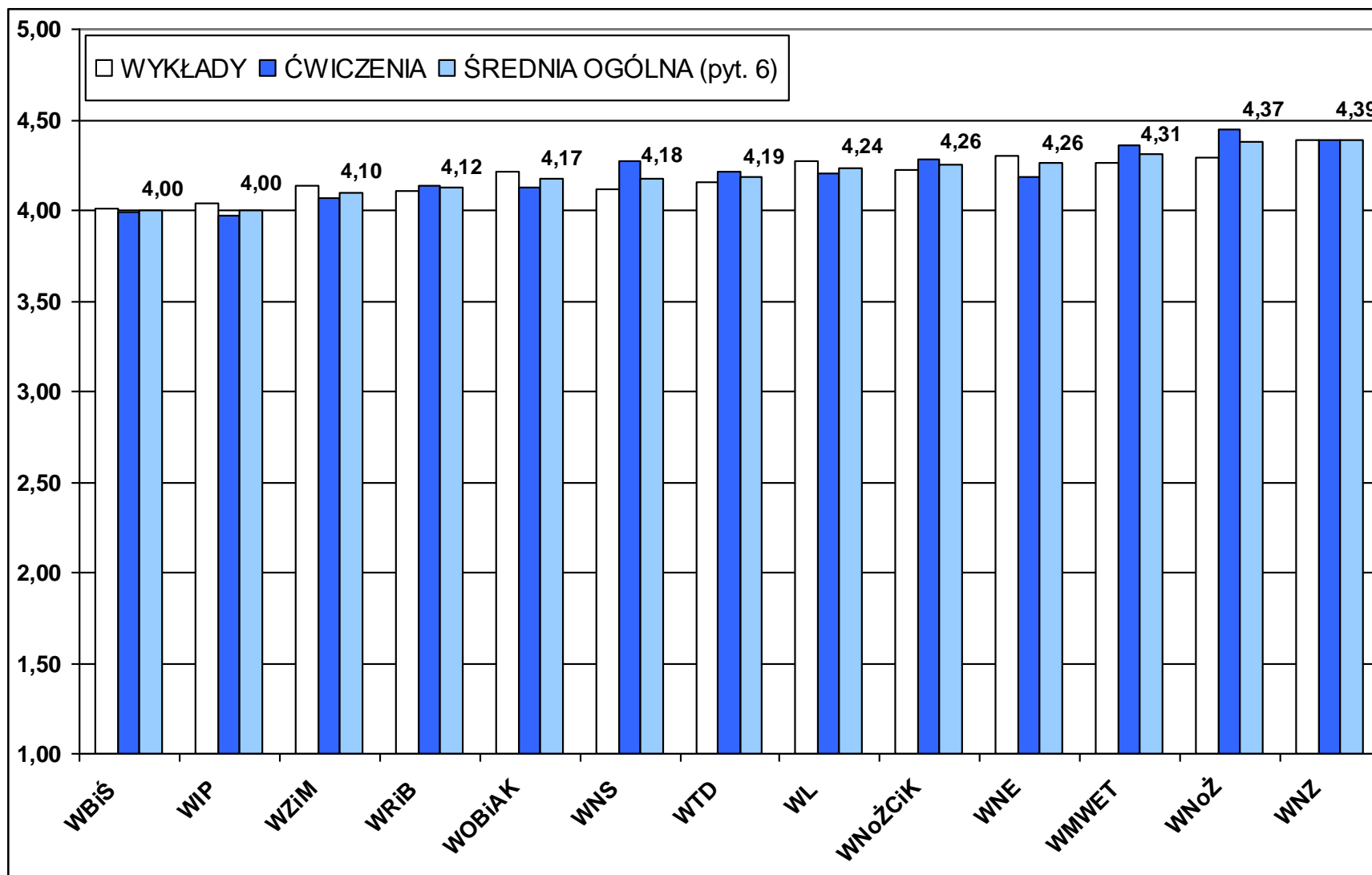
1250 przedmiotów realizowanych w formie ćwiczeń,
- średnia ocena wszystkich ćwiczeń (dla pyt. 6) – **4,19**

Wykres 1. Udział poszczególnych ocen dotyczących jakości kształcenia, na podstawie pytania 6 - Jak ogólnie oceniasz poziom prowadzenia zajęć?



- **79,3%** studentów ocenia poziom prowadzenia ćwiczeń na 4 i więcej
- **9,3%** studentów ocenia poziom prowadzenia ćwiczeń na 2 i mniej
- **79,9%** studentów ocenia poziom prowadzenia wykładów na 4 i więcej
- **7,5%** studentów ocenia poziom prowadzenia wykładów na 2 i mniej

Wykres 2. Średnia ocena zajęć realizowanych przez prowadzących zatrudnionych na poszczególnych wydziałach (dla pyt. 6).



Tab. 1. Średnia ocena przedmiotów zrealizowanych na wydziałach
/dla pytania 6. - Jak ogólnie oceniasz poziom prowadzenia zajęć/.

Wydział	Wykłady	Ćwiczenia
WRiB	4,15	4,22
WMWET	4,30	4,40
WL	4,27	4,18
WOBiAK	4,11	4,18
WBiIŚ	4,04	4,02
WTD	4,01	4,10
WNZ	4,34	4,38

Wydział	Wykłady	Ćwiczenia
WNE	4,32	4,17
WNoŻ	4,20	4,24
WNoŻCiK	4,25	4,32
WIP	4,00	3,98
WNS	4,25	4,34
WZiM	4,11	4,08

Tab. 2. Zestawienie średnich wyników dotyczących pytania 1.

Proszę odpowiedz jak bardzo zgadzasz się z podanymi niżej stwierdzeniami zaznaczając swoją ocenę w skali 1-5 – średnie oceny wykładów i ćwiczeń.

	ZAGADNIENIE	wykład	ćwiczenia
1.1	określone na początku zasady zaliczania przedmiotu były konsekwentnie przestrzegane	4,46	4,44
1.2	określony na początku zakres zajęć został w pełni zrealizowany	4,45	4,45
1.3	w czasie zajęć wykorzystywane były nowoczesne środki dydaktyczne (dotyczy wykładów)	4,22	-
1.4	zagadnienia omawiane w trakcie zajęć odnoszone były do przykładów z praktyki	4,37	4,32
1.5	czas na zajęciach był efektywnie wykorzystywany	4,30	4,24
1.6	przedstawiane były najnowsze osiągnięcia w zakresie realizowanego przedmiotu	4,23	4,12
1.7	na zajęciach była możliwość uzyskania odpowiedzi na zadawane pytania	4,40	4,34
1.8	omawiane zagadnienia przedstawiane były w sposób zrozumiały	4,28	4,21
1.9	zajęcia charakteryzowały się właściwym stosunkiem prowadzącego do studentów	4,41	4,34
1.10	studenci byli oceniani obiektywnie	4,40	4,36

Tab. 3. Zestawienie średnich wyników dotyczących pytania 2.

Wyraż swoją opinię na temat przedmiotu – średnie oceny wykładów i ćwiczeń.

	ZAGADNIENIE	wykład	ćwiczenia
2.1	interesujące/ciekawe	4,08	4,10
2.2	uporządkowane	4,28	4,22
2.3	przedstawiające nowe zagadnienia bez zbędnych powtórzeń z innych przedmiotów	4,28	4,26
2.4	zrozumiałe	4,23	4,18
2.5	odnoszące się do przykładów praktycznych	4,32	4,28
2.6	odnoszące się do najnowszych osiągnięć nauki	4,17	4,07
2.7	zgodne z kierunkiem kształcenia	4,28	4,32
2.8	przydatne w przyszłej pracy zawodowej	4,10	4,13
2.9	prezentowane zagadnienia były związane z tematyką zajęć	4,28	4,48
2.10	dobrze przygotowane	4,42	4,36

Tab. 4. Średnia ocena wszystkich przedmiotów w zależności od trybu studiów
(dla pyt. 6).

Tryb studiów	Średnia	Liczba ocen
stacjonarne	4,14	21 619
niestacjonarne wieczorowe	4,34	985
niestacjonarne zaoczne	4,36	7964
		30 568

Tab. 5. Średnia ocena wszystkich przedmiotów w zależności od poziomu studiów
(dla pyt. 6)

Poziom studiów	Średnia	Liczba ocen
1 stopień - inżynierskie	4,16	14 942
1 stopień - licencjackie	4,24	7 393
2 stopień - magisterskie	4,23	7 059
jednolite magisterskie	4,35	1 174
		30 568

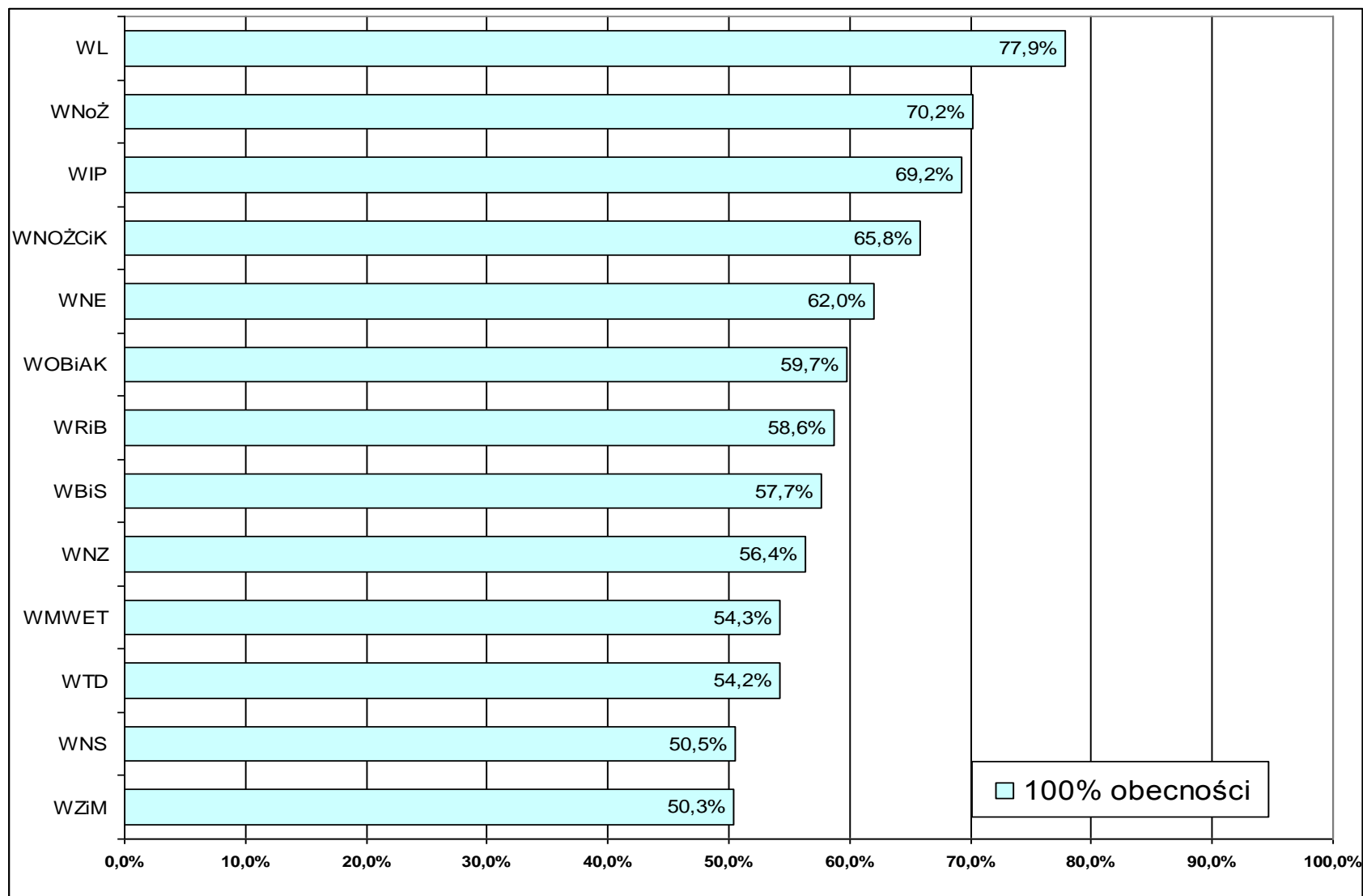
Tab. 6. Średnia ocena wszystkich przedmiotów w zależności od oceny uzyskanej z zaliczenia tych przedmiotów (dla pyt. 6).

Ocena uzyskana z zaliczenia przedmiotu	Średnia	Liczba ocen
2,0	3,04	438
3,0	4,02	5 499
3,5	4,09	5 004
4,0	4,23	7 160
4,5	4,36	4 649
5,0	4,55	5 959
jeszcze nie zaliczyłem/am tego przedmiotu	3,70	1 859
		30 568

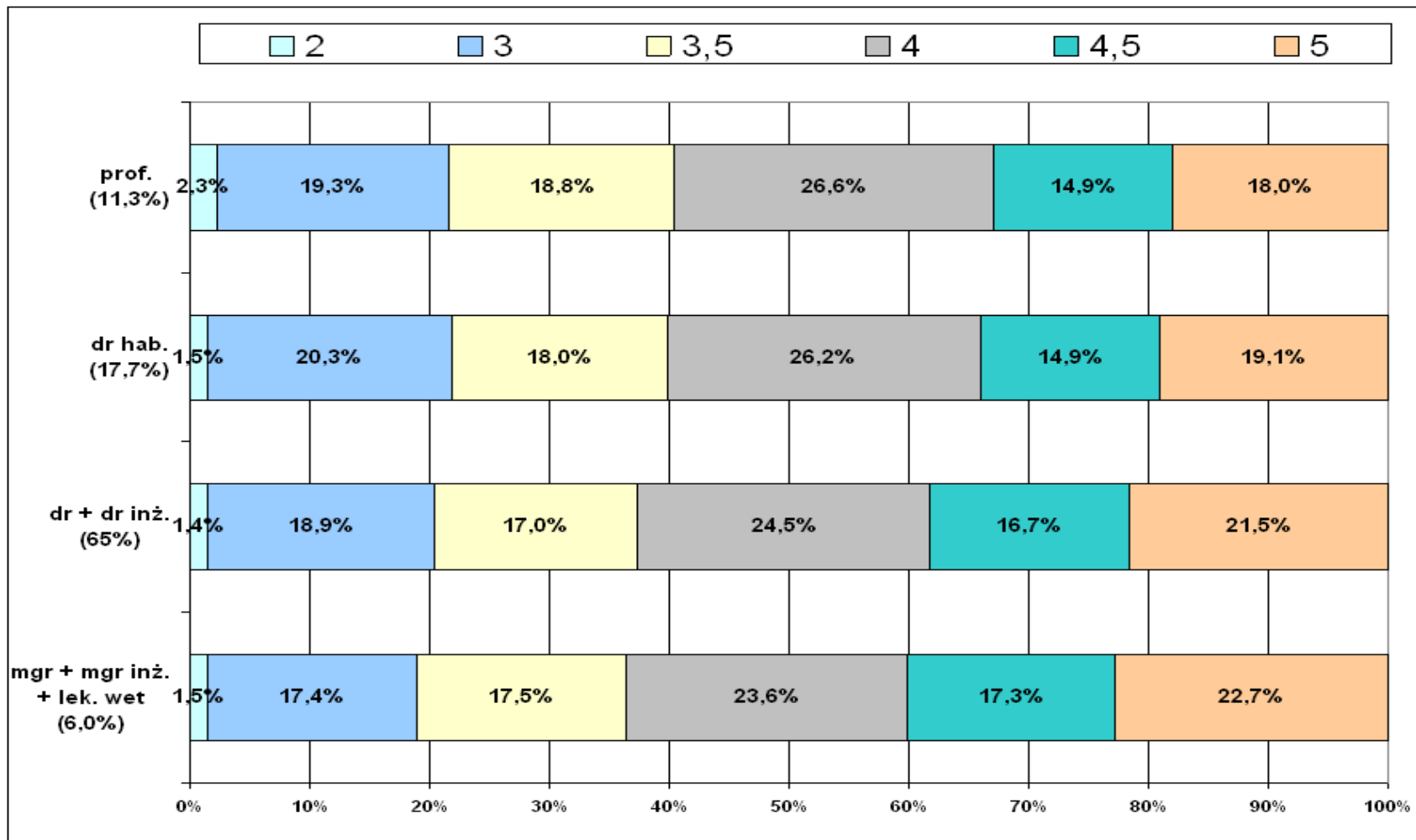
Tab. 7. Średnia ocena wszystkich przedmiotów w zależności od obecności studentów na zajęciach z tych przedmiotów (dla pyt. 6).

Frekwencja studentów na zajęciach	Średnia	Liczba ocen
100% obecności	4,31	18 915
1-3 nieobecności	4,08	9 899
więcej niż 3 nieobecności	3,76	1 754
		30 568

Wykres 3. Deklarowana przez studentów 100% frekwencja we wszystkich zajęciach realizowanych na wydziale.

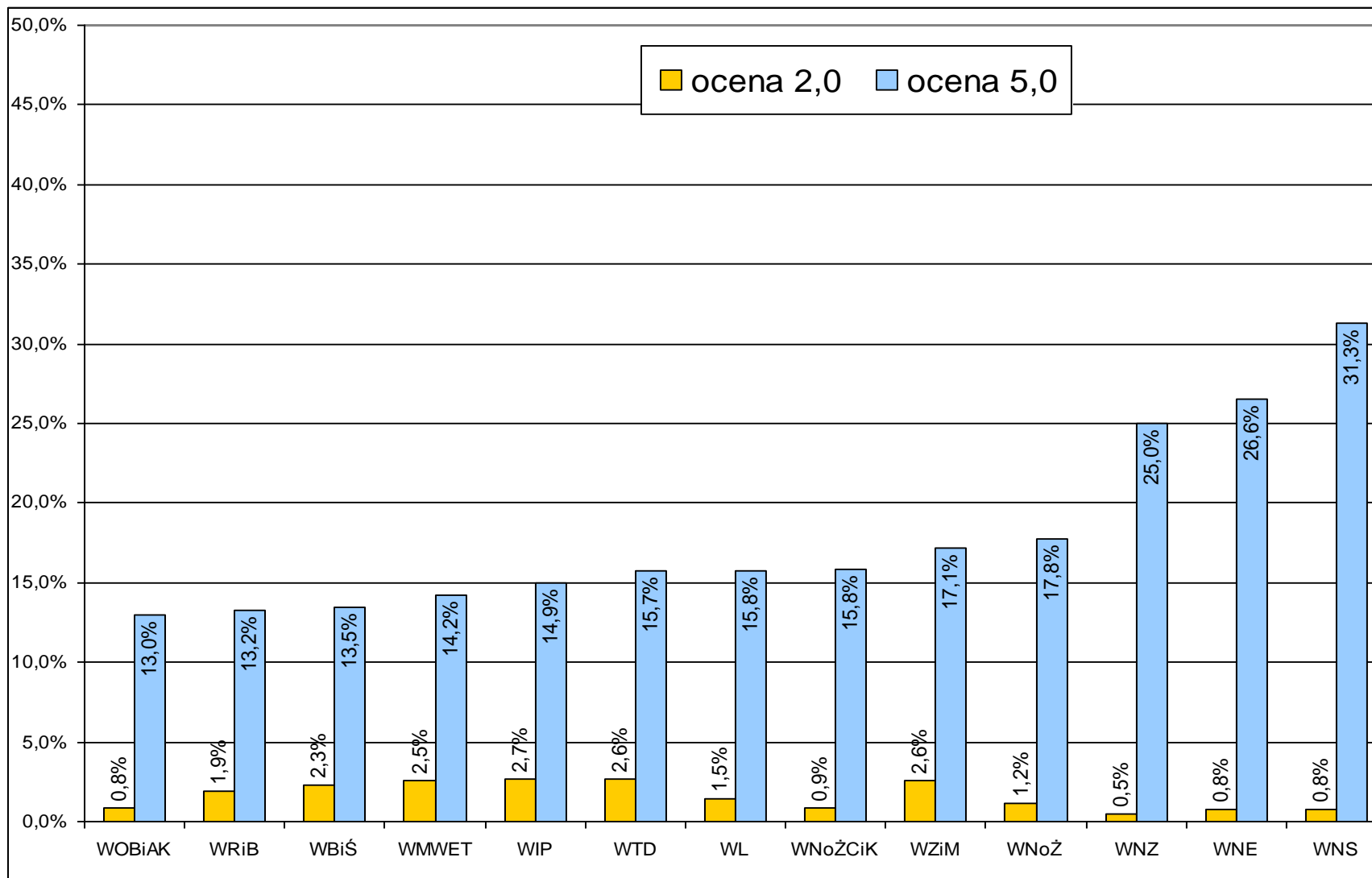


Wykres 4. Procentowy udział ocen wystawianych przez nauczycieli o określonych tytułach/stopniach naukowych.

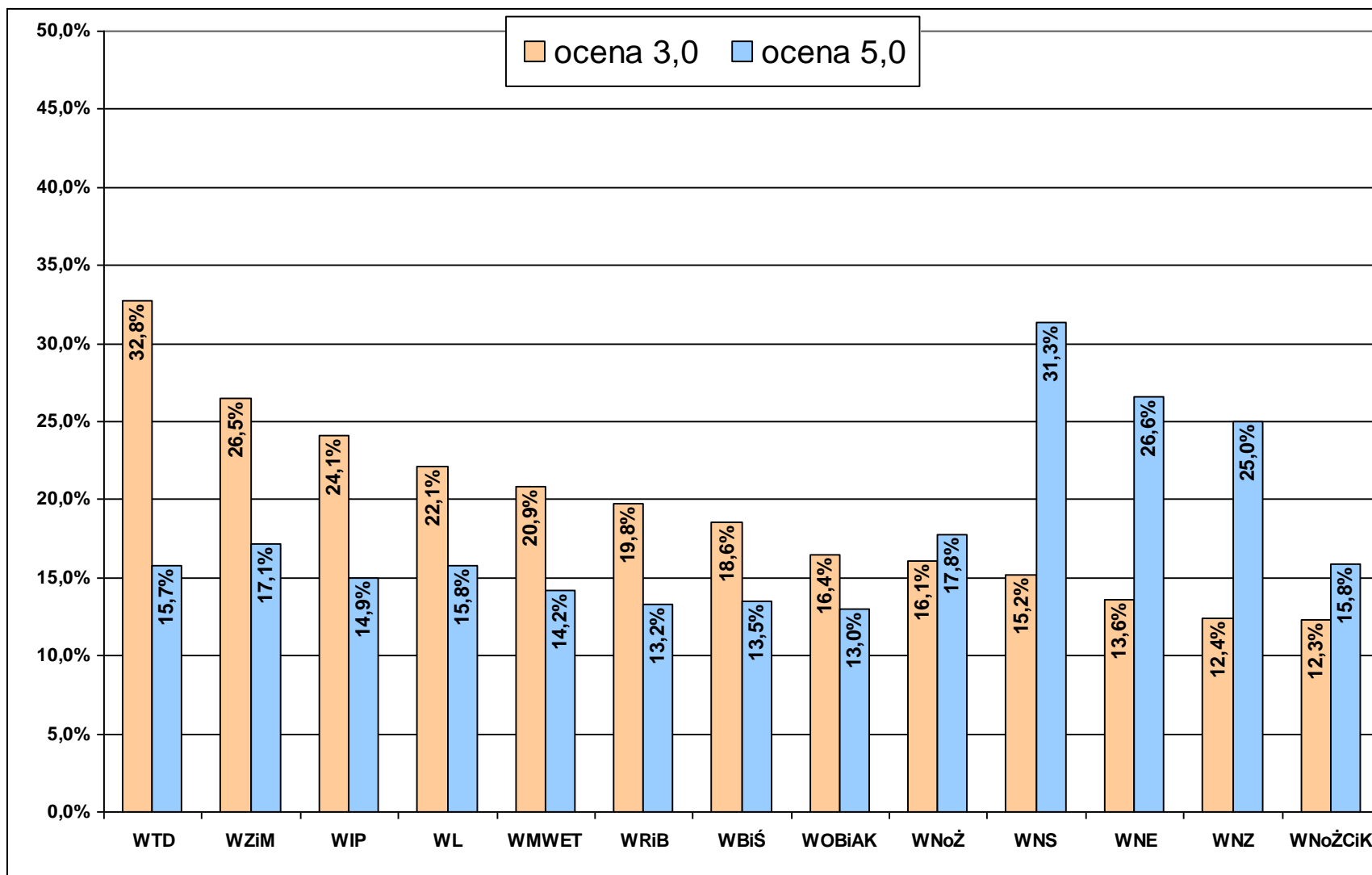


% podany przy tytule/stopniu naukowym mówi o udziale danego tytułu/stopnia w ogólnej liczbie wyników uzyskanych przez prowadzących

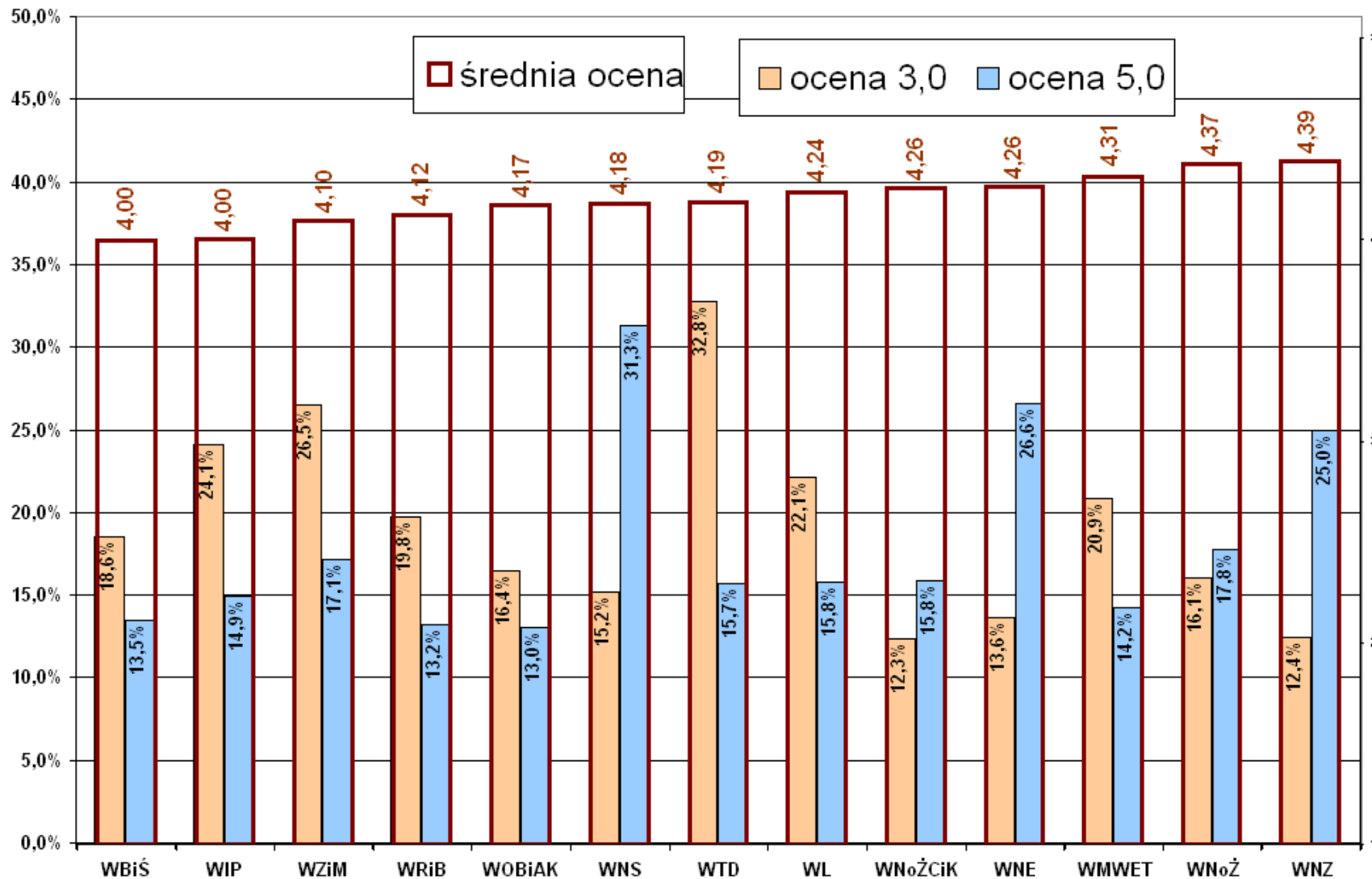
Wykres 5. % udział ocen wystawianych przez nauczycieli zatrudnianych przez wydziały – oceny 2,0 oraz 5,0.



Wykres 6. % udział ocen wystawianych przez nauczycieli zatrudnianych przez wydziały – oceny 3,0 oraz 5,0.



Wykres 7. % udział ocen wystawianych przez nauczycieli zatrudnianych przez wydziały. Kolumna oznaczona konturem zawiera ogólną średnią ocenę wszystkich zajęć realizowanych przez prowadzących zatrudnionych na tych wydziałach).



ZAJĘCIA Z WYCHOWANIA FIZYCZNEGO,

Ocena dotyczy studiów stacjonarnych i niestacjonarnych (wieczorowych).

Ankiety przeprowadzono w dniach **28 I – 18 IV** oraz **24 VI – 26 X**.

W badaniu oceniono zajęcia prowadzone przez wszystkich **17** pracowników SWFiS

Wykorzystano **778** ankiety z **806** elektronicznych ankiet wypełnionych przez studentów (przy sporządzaniu zestawienia nie brano pod uwagę wyników osób wskazujących udział w zajęciach na poziomie 0%).

Wyniki uzyskane przez prowadzących kształtowały się w zakresie ocen **4,21 – 4,86**; średnia ocena prowadzących wyniosła **4,57**

Każdego prowadzącego w SWFiS oceniło **14 – 56** studentów.

Stwierdzono bardzo duży udział studentów oceniających prowadzenie zajęć z WF w przedziale 4 i 5 (tab. 1).

Wszystkie uwzględnione w badaniu aspekty jakości kształcenia (efektywność wykorzystania czasu, stosunek prowadzącego do studentów, zaangażowanie prowadzącego, obiektywność oceniania, dostosowanie trudności ćwiczeń do sprawności fizycznej studentów) uzyskały oceny bliskie **4,6** (tab. 2) przy względnym zróżnicowaniu oceny na poszczególnych wydziałach (tab. 4).

Zajęcia oceniano tym wyżej, im :

- bardziej realizowana dyscyplina sportowa zbieżna była z preferencjami studenta (tab. 3),
- wyższa była frekwencja studentów na zajęciach. (tab. 5),
- wyższą ocenę uzyskiwali studenci z zaliczenia (tab. 6).

Ocena zajęć z WF kształtowała się podobnie na studiach stacjonarnych i niestacjonarnych (tab. 7); oraz na studiach inżynierskich, licencjackich i magisterskich jednolitych (tab. 8).

Tabela 1. Rozkład ocen dotyczących poziomu prowadzenia zajęć z WF.

Jak ogólnie oceniasz poziom prowadzenia zajęć z WF ?	Liczba odpowiedzi	%
5	515	66,2 %
4	208	26,7 %
3	41	5,3 %
2	11	1,4 %
1	3	0,4 %

Tabela 2. Średnia ocen poszczególnych aspektów prowadzenia zajęć

Badany aspekt	Średnia
1.1 czas na zajęciach był efektywnie wykorzystywany	4,69
1.2 zajęcia charakteryzowały się właściwym stosunkiem prowadzącego do studentów	4,62
1.3 zajęcia charakteryzowało zaangażowanie prowadzącego w prowadzenie zajęć	4,56
1.4 studenci byli oceniani obiektywnie	4,67
1.5 poziom trudności ćwiczeń sportowych był dostosowywany do poziomu sprawności fizycznej studentów	4,58

Tabela 3. Zależność oceny przedmiotu od preferencji.

Czy uczestniczyłeś/aś w zajęciach w ramach dyscypliny sportowej zgodnej z Twoimi preferencjami?	Liczba odpowiedzi	% odpowiedzi	Średnia
TAK	696	89,46	4,61
NIE	82	10,54	4,20

Tabela 4. Średnia ocena zajęć WF z uwzględnieniem uczestnictwa w zajęciach zgodnie z preferencjami (w %).

Wydział	2012/13 zgodność preferencji		Średnia
	NIE	TAK	2012/13
WRiB	14%	86%	4,70
WMWET	9%	91%	4,60
WL	6%	94%	4,76
WOBiAK	12%	88%	4,41
WBIŚ	8%	92%	4,56
WTD	5%	95%	4,65

Wydział	2012/13 zgodność preferencji		Średnia
	NIE	TAK	2012/13
WNZ	22%	78%	4,56
WNE	13%	87%	4,54
WNoŻ	17%	83%	4,35
WNoŻCiK	5%	95%	4,76
WIP	5%	95%	4,87
WNS	10%	90%	4,37
WZIM	7%	93%	4,58

Tabela 5. Zależność oceny przedmiotu od frekwencji studentów na zajęciach.

Frekwencja na zajęciach	Liczba odpowiedzi	% odpowiedzi	Średnia
100% obecności	402	51,67	4,68
1-3 nieobecności	364	46,79	4,48
więcej niż 3 nieobecności	12	1,54	3,83

Tabela 6. Zależność oceny przedmiotu od oceny uzyskanej z zaliczenia WF.

Uzyskana ocena	Liczba odpowiedzi	% odpowiedzi	Średnia
5,0	407	52,3	4,73
4,5	117	15,0	4,53
4,0	111	14,3	4,40
3,5	57	7,3	4,21
3,0	65	8,4	4,34
2,0	3	0,4	3,67
brak zaliczenia z WF w chwili wypełniania ankiety	18	2,3	4,39

Tabela 7. Ocena przedmiotu WYCHOWANIE FIZYCZNE w zależności od trybu studiów.

Tryb studiów	Średnia
niestacjonarne zaoczne	4,69
niestacjonarne wieczorowe	4,61
stacjonarne	4,55

Tabela 8. Ocena przedmiotu WYCHOWANIE FIZYCZNE w zależności od rodzaj studiów.

Rodzaj studiów	Średnia
1 stopień - inżynierskie	4,56
1 stopień - licencjackie	4,56
magisterskie uzupełniające	4,61
jednolite magisterskie	4,60

Badaniom ankietowym poddano :

JĘZYK ANGIELSKI, NIEMIECKI, FRANCUSKI, ROSYJSKI oraz ŁACIŃSKI

Ocena dotyczy studiów stacjonarnych i niestacjonarnych (wieczorowych i zaocznych).

Ankiety przeprowadzono w dniach **28 I – 18 IV** oraz **24 VI – 26 X**.

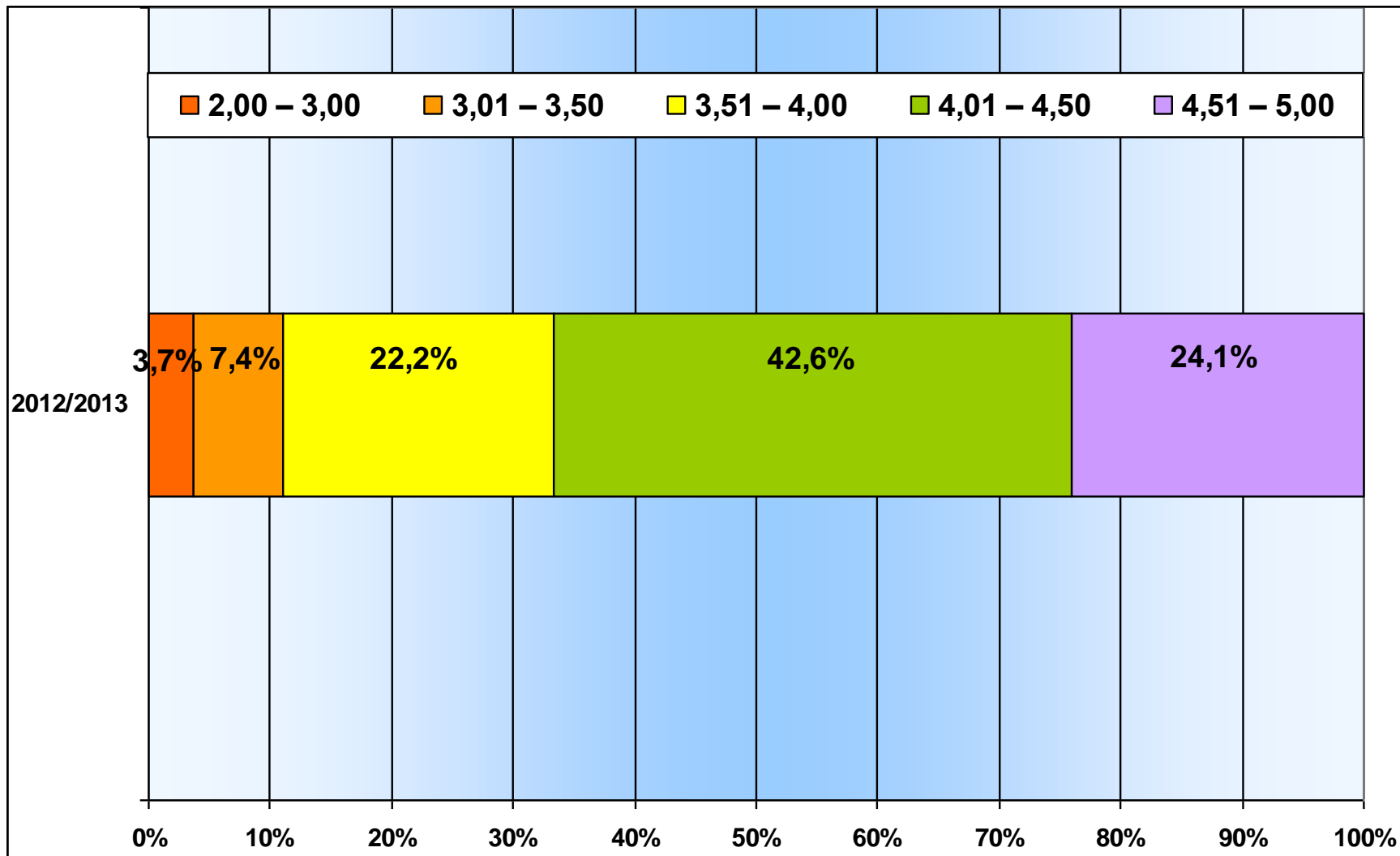
W badaniu oceniano zajęcia prowadzone przez **54** pracowników SPNJO.

Wykorzystano **1648** ankiet z **1677** elektronicznych ankiet wypełnionych przez studentów (przy sporządzaniu zestawienia nie brano pod uwagę wyników osób wykazujących udział w zajęciach na poziomie 0%).

Wyniki uzyskane przez prowadzących kształtowały się w zakresie ocen: **2,79 – 4,91**; średnia ocena prowadzących wyniosła: **4,16**

Każdego prowadzącego zajęcia w SPNJO oceniło **4 - 49** studentów.

Wykres 1. Udział lektorów ocenionych w poszczególnych zakresach ocen



Stwierdzono duży udział studentów oceniających prowadzenie zajęć z języków obcych w przedziale 4 i 5.

Wśród aspektów jakości kształcenia uwzględnionych w badaniu najniżej oceniono wykorzystanie pomocy audiowizualnych oraz wprowadzanie słownictwa specjalistycznego; najwyższej obiektywność oceniania oraz właściwy stosunek lektora do studentów (tab. 2).

Najwyższe oceny zajęć z języków obcych wystawione były przez studentów informatyki; najniższe przez studentów zootechniki (tab. 1).

Większość studentów SGGW uczestniczy w zajęciach z języka obcego na poziomie B1, a najmniej na poziomie A oraz C (tab. 3).

Ocena lektoratu była tym wyższa, im:

- bardziej realizowany lektorat był zbieżny z preferencjami studenta (tab. 4),
- lepsza była ocena uzyskana przez studenta (tab. 6),
- mniejsza była absencja studentów na zajęciach (tab. 7).

Tabela 1. Ogólna ocena lektoratów na poszczególnych kierunkach.

Kierunek studiów	Ocena ogólna lektoratu
INF	4,71
IE	4,50
HiOZTiD	4,40
ROL	4,40
FiR	4,39
liE	4,38
LOG	4,38
BIOT	4,38
SOCJ	4,38
TRiL	4,38
EKO	4,37
ZARZ	4,37
ŻCZioŻ	4,25
GP	4,24
WNoŻ	4,19
IŚ	4,17

Kierunek studiów	Ocena ogólna lektoratu
TiR	4,17
PED	4,13
BUD	4,10
TOW	4,08
TEO	4,07
OGR	4,04
ZIP	4,03
BIOL	4,00
OŚ	3,96
WET	3,91
LEŚ	3,88
TD	3,85
BŻ	3,75
AK	3,73
DIET	3,53
ZOOT	3,41

Tabela 2. Średnia ocen poszczególnych aspektów prowadzenia zajęć.

Badany aspekt prowadzenia zajęć	Ocena ogólna lektoratu
2.1. studenci mobilizowani byli do systematycznej nauki	4,05
2.2. na zajęciach wykorzystywane były pomoce audiowizualne	3,85
2.3. czas na zajęciach był efektywnie wykorzystywany	4,18
2.4. omawiane zagadnienia przedstawiane były w sposób zrozumiały	4,33
2.5. wprowadzane było słownictwo specjalistyczne tj. właściwe dla danego kierunku studiów (dotyczy tylko grup od poziomu B1)	3,95
2.6. studenci byli oceniani obiektywnie	4,48
2.7. zajęcia charakteryzowały się właściwym stosunkiem lektora do studentów	4,50

Tabela 3. Udział studentów w lektoratach na określonych poziomach nauki i wpływ tego czynnika na ocenę lektoratu.

Lp.	Poziom lektoratu	Liczba odpowiedzi	%	Ocena ogólna lektoratu
1	A1	139	8,43	3,99
2	A2	131	7,95	4,03
3	B1	616	37,38	4,21
4	B2	622	37,74	4,25
5	C1	93	5,64	3,91
6	C2	5	0,30	4,20
7	A1 (łacina)	42	2,55	3,72

Tabela 4. Zgodność realizacji lektoratu z preferencjami studenta i wpływ tego czynnika na ocenę lektoratu.

Czy uczestniczyłeś/aś w zajęciach językowych zgodnie z Twoimi preferencjami?	Liczba odpowiedzi	%	Ocena ogólna lektoratu
NIE	171	10,38	3,53
TAK	1477	89,62	4,23

Tabela 5. Zgodność realizacji lektoratu z danego języka z preferencjami studenta i wpływ tego czynnika na ocenę lektoratu.

Lp.	LEKTORATY	Liczba studentów	Czy uczestniczyłeś/aś w zajęciach językowych zgodnie z Twoimi preferencjami?			
			TAK		NIE	
			(%)	(ocena)	(%)	(ocena)
1	język angielski	1015	93,4	4,27	6,6	3,64
2	język niemiecki	144	77,1	4,26	22,9	3,70
3	język francuski	47	74,5	4,00	25,5	3,83
4	język rosyjski	117	88,9	3,88	11,1	3,62
5	język łaciński	47	76,6	4,06	23,4	2,64

Tabela 6. Ocena uzyskana przez studenta z zaliczenia zakończonego semestru lektoratu i wpływ tego czynnika na ocenę lektoratu.

Uzyskana ocena	Liczba odpowiedzi	%	Ocena ogólna lektoratu
5,0	246	14,93	4,46
4,5	258	15,66	4,30
4,0	412	25,00	4,24
3,5	280	16,99	4,11
3,0	357	21,66	4,01
2,0	16	0,97	2,81
jeszcze nie zaliczyłem/am minionego semestru lektoratu	79	4,79	3,52

Tabela 7. Ocena własnej frekwencji na zajęciach i wpływ tego czynnika na ocenę lektoratu.

Frekwencja na zajęciach	Liczba odpowiedzi	%	Ocena ogólna lektoratu
100% obecności	460	27,43	4,29
1-3 nieobecności	1039	61,96	4,13
więcej niż 3 nieobecności	149	8,88	3,91
0% (nie uczestniczyłem/am w zajęciach)	29	1,73	-

Tabela 8. Rozkład odpowiedzi dotyczących poziomu prowadzenia zajęć z lektoratu.

Ocena lektoratu	Liczba odpowiedzi	%
5	768	46,60
4	551	33,43
3	200	12,14
2	82	4,98
1	47	2,85

Tabela 9. Ocena ogólna lektoratów w zależności od trybu studiów.

Tryb studiów	Ocena ogólna lektoratu
niestacjonarne wieczorowe	3,90
niestacjonarne zaoczne	4,30
stacjonarne	4,11

Tabela 10. Ocena ogólna lektoratów w zależności od rodzaju studiów.

Rodzaj studiów	Ocena ogólna lektoratu
1 stopień - inżynierskie	4,10
1 stopień - licencjackie	4,28
jednolite magisterskie	3,91

Tabela 11. Średni wynik zaliczenia semestru lektoratu danego języka na określonym poziomie.

Lp.	Poziom lektoratu	Średni wynik zaliczenia semestru lektoratu przez studentów				
		j. ang.	j. niem.	j. franc.	j. ros.	j. łac.
1	A1	-	3,97	3,71	3,12	-
2	A2	3,80	3,89	3,83	3,56	-
3	B1	3,90	3,82	3,70	4,49	-
4	B2	4,03	-	-	-	-
5	C1	4,33	-	-	-	-
6	C2	4,50	-	-	-	-
7	A1	-	-	-	-	3,83
	Średnia	4,00	3,81	3,77	3,44	3,83

Tabela 12. Średnia ocena lektoratu – poziom i język lektoratu.

Lp.	Poziom lektoratu	j. ang.	j. niem.	j. franc.	j. ros.	j. łac.
1	A1	-	4,49	4,00	3,46	-
2	A2	4,00	4,31	3,67	3,82	-
3	B1	4,26	4,07	4,09	4,00	-
4	B2	4,28	-	-	-	-
5	C1	3,86	-	-	-	-
6	C2	4,00	-	-	-	-
7	A1	-	-	-	-	3,72
	Średnia	4,23	4,13	3,96	3,85	3,72
	Zakres ocen	2,98 - 4,80	3,22 – 4,78	2,79 – 4,91	3,28 – 4,68	-

