
Ocena jakości kształcenia

Studencka ocena realizacji zajęć
przeprowadzona po semestrach zimowym
i letnim **w roku akademickim 2013/2014**

- Przedmioty w programie studiów I, II i III i IV roku studiów I i II stopnia,
 - Zajęcia z wychowania fizycznego
 - Lektoraty
-

Ocena objęła semestr zimowy i letni w roku akademickim 2013/2014:

Ocenie poddano:

wszystkie przedmioty zawarte w programie studiów (wykłady i ćwiczenia) zrealizowane na I, II, III i IV roku studiów I i II stopnia, stacjonarnych i niestacjonarnych – umieszczone w kartach przebiegu studiów w wirtualnym dziekanacie (HMS)

-2 246 przedmiotów, **33 163** ankiet;

zajęcia z języków obcych – wszystkie języki i poziomy: angielski, niemiecki, francuski, rosyjski oraz łaciński)

-53 lektorów, **1 573** ankiet;

zajęcia z wychowania fizycznego – wszystkie grupy

-17 pracowników SWFiS, **703** ankiet.

W ocenie nie uwzględniono odpowiedzi studentów nie biorących udziału w zajęciach.

Ankiety wypełniane były w terminach **27 I – 15 IV** po semestrze zimowym oraz **23 VI – 30 X** po semestrze letnim.

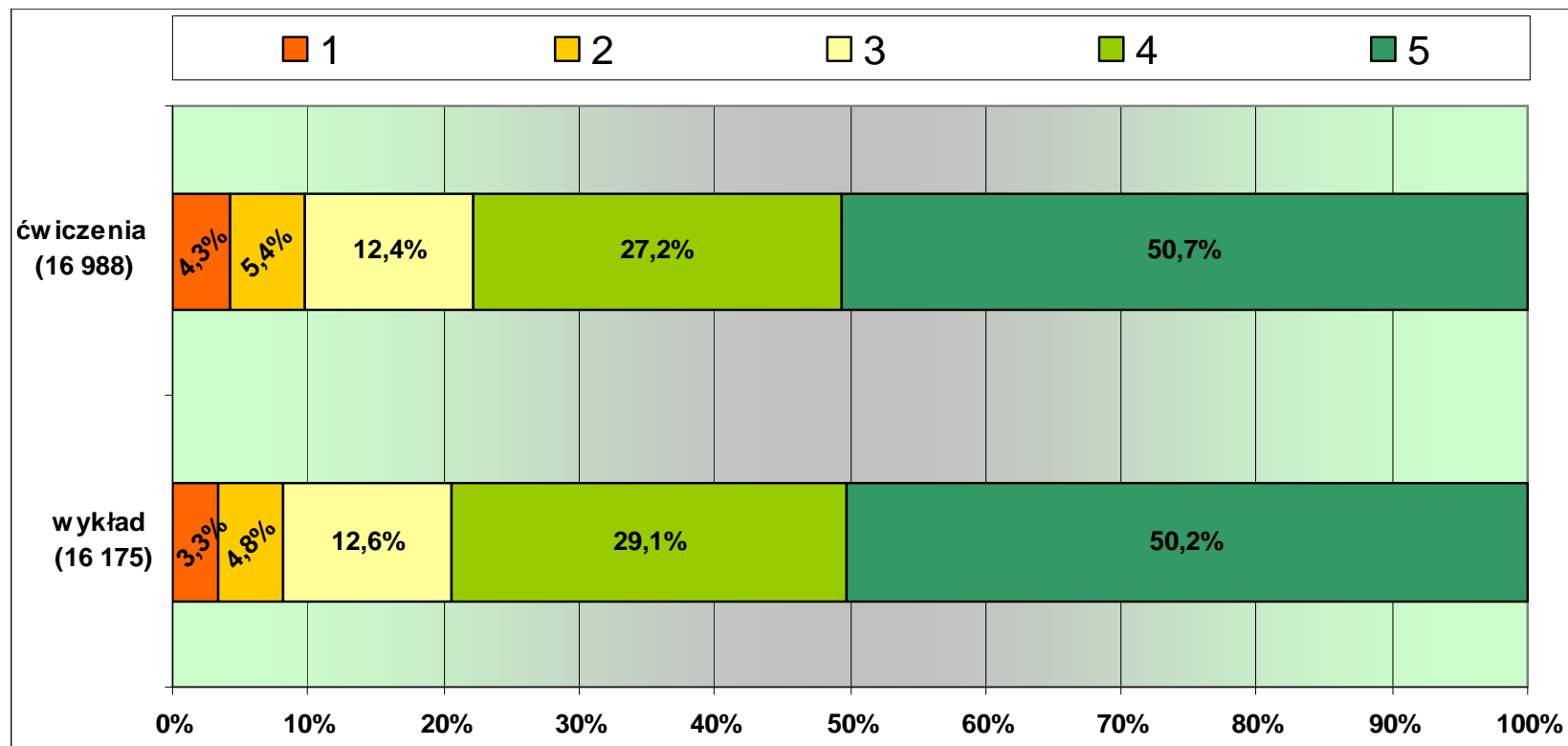
Przedmioty w programie I, II, III i IV roku studiów I i II stopnia,

W roku akademickim 2013/2014 uzyskano odpowiedzi dla:

2 018 przedmiotów realizowanych w formie wykładów,
- średnia ocena wszystkich wykładów (dla pyt. 5) – **4,18**

1 718 przedmiotów realizowanych w formie ćwiczeń,
- średnia ocena wszystkich ćwiczeń (dla pyt. 5) – **4,15**

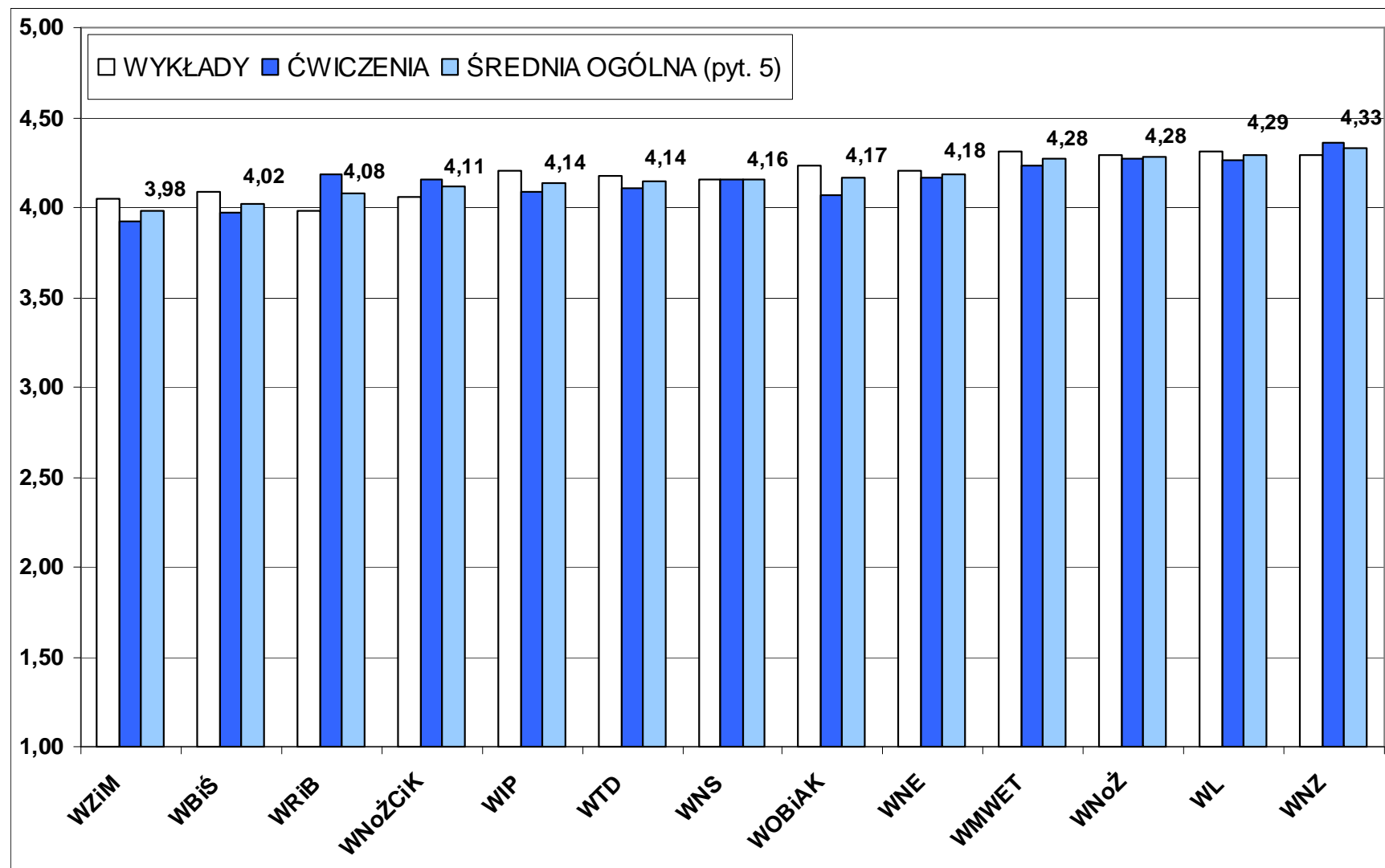
Wykres 1. Udział poszczególnych ocen dotyczących jakości kształcenia, na podstawie pytania 5 - Jak ogólnie oceniasz poziom prowadzenia zajęć?



- **77,9%** studentów ocenia poziom prowadzenia ćwiczeń na 4 i więcej
- **9,7%** studentów ocenia poziom prowadzenia ćwiczeń na 2 i mniej

- **79,3%** studentów ocenia poziom prowadzenia wykładów na 4 i więcej
- **8,1%** studentów ocenia poziom prowadzenia wykładów na 2 i mniej

Wykres 2. Średnia ocena zajęć realizowanych przez prowadzących zatrudnionych na poszczególnych wydziałach (dla pyt. 5).



Tab. 1. Średnia ocena przedmiotów zrealizowanych na wydziałach
/dla pytania 5. - Jak ogólnie oceniasz poziom prowadzenia zajęć?/.

Wydział	Wyk łady	Ćwic zenia	Wykł ady	Ćwic zenia
	2013/2014		2012/2013	
WRiB	4,11	4,20	4,15	4,22
WMWET	4,26	4,21	4,30	4,40
WL	4,31	4,23	4,27	4,18
WOBiAK	4,20	4,09	4,11	4,18
WBiIŚ	4,12	3,99	4,04	4,02
WTD	4,14	4,12	4,01	4,10
WNZ	4,24	4,35	4,34	4,38

Wydział	Wyk łady	Ćwic zenia	Wyk łady	Ćwic zenia
	2013/2014		2012/2013	
WNE	4,18	4,14	4,32	4,17
WNoŻ	4,10	4,14	4,20	4,24
WNoŻCiK	4,05	4,18	4,25	4,32
WIP	4,25	4,12	4,00	3,98
WNS	4,29	4,16	4,25	4,34
WZiM	4,15	3,98	4,11	4,08

Tab. 2. Zestawienie średnich wyników dotyczących pytania 1.

Proszę odpowiedz jak bardzo zgadzasz się z podanymi niżej stwierdzeniami zaznaczając swoją ocenę w skali 1-5 – średnie oceny wykładów i ćwiczeń.

	ZAGADNIENIE	wykład	ćwiczenia
a)	zajęcia były przygotowane i prowadzone w sposób uporządkowany	4,35	4,28
b)	w czasie zajęć wykorzystywane były nowoczesne środki dydaktyczne	4,18	4,12
c)	zagadnienia omawiane w trakcie zajęć odnoszone były do przykładów z praktyki	4,35	4,30
d)	czas na zajęciach był efektywnie wykorzystywany	4,26	4,18
e)	na zajęciach była możliwość uzyskania odpowiedzi na zadawane pytania	4,39	4,33
f)	przedstawiane były nowe zagadnienia bez powtórzeń z innych przedmiotów	4,24	4,21
g)	omawiane zagadnienia przedstawiane były w sposób zrozumiały	4,22	4,17
h)	stosunek prowadzącego do studentów był właściwy	4,40	4,31
i)	studenci byli oceniani obiektywnie	4,41	4,35
j)	określony na początku zakres zajęć został w pełni zrealizowany	4,48	4,47
k)	zasady zaliczania przedmiotu określone na początku były przestrzegane	4,50	4,48

Tab. 3. Średnia ocena wszystkich przedmiotów w zależności od trybu studiów
(dla pyt. 5).

Tryb studiów	Średnia	Liczba ocen
stacjonarne	4,13	24 470
niestacjonarne wieczorowe	4,32	806
niestacjonarne zaoczne	4,26	7 887
		33 163

Tab. 5. Średnia ocena wszystkich przedmiotów w zależności od poziomu studiów
(dla pyt. 5)

Poziom studiów	Średnia	Liczba ocen
1 stopień - inżynierskie	4,17	16 994
1 stopień - licencjackie	4,17	6 730
2 stopień - magisterskie	4,13	7 983
jednolite magisterskie	4,24	1 456
		33 163

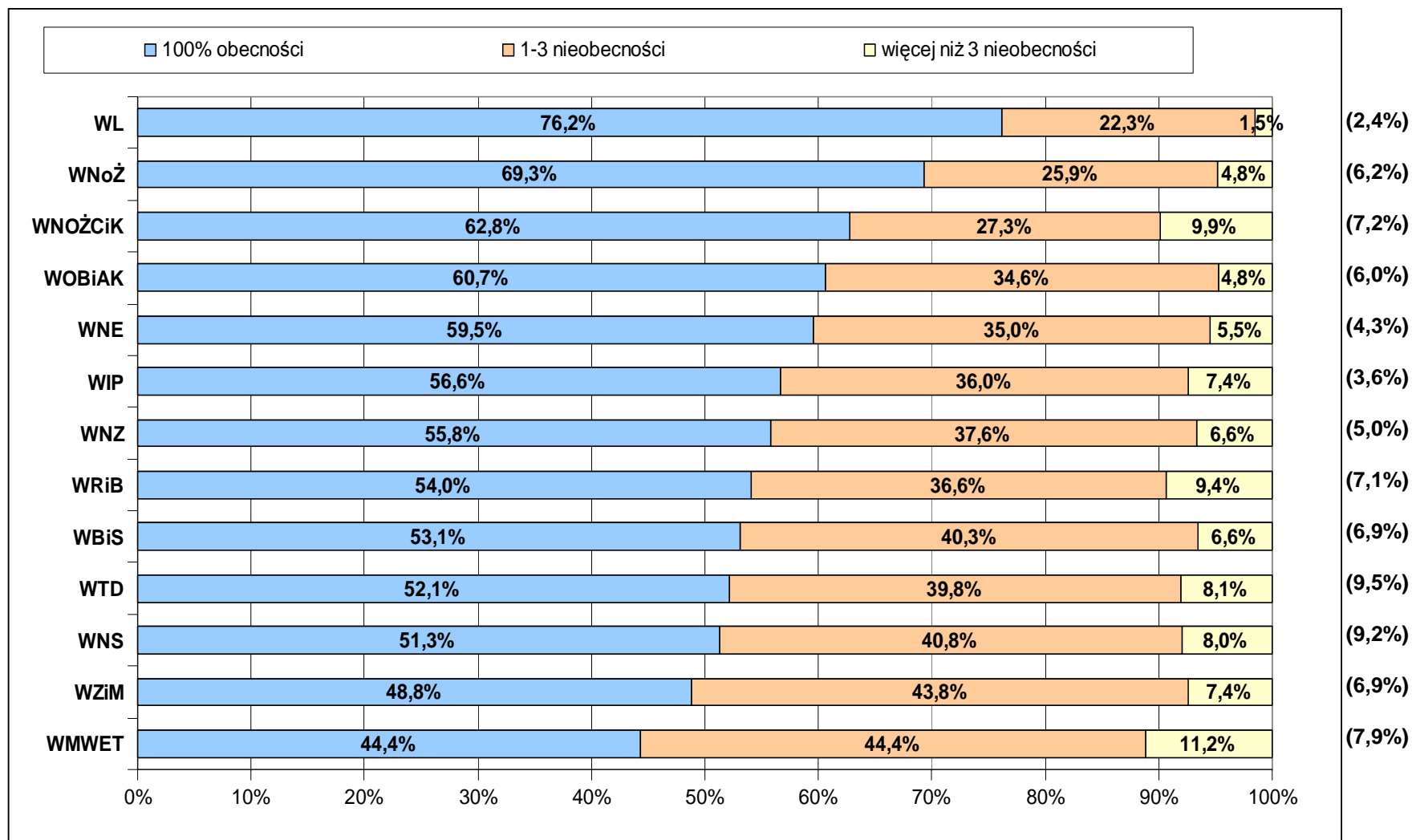
Tab. 6. Średnia ocena wszystkich przedmiotów w zależności od oceny uzyskanej z zaliczenia tych przedmiotów (dla pyt. 5).

Ocena uzyskana z zaliczenia przedmiotu	Średnia	Liczba ocen
2,0	2,99	355
3,0	3,94	5 023
3,5	4,06	5 192
4,0	4,18	7 443
4,5	4,35	5 116
5,0	4,53	6 328
jeszcze nie zaliczyłem/am tego przedmiotu	3,79	3 652
		33 163

Tab. 7. Średnia ocena wszystkich przedmiotów w zależności od obecności studentów na zajęciach z tych przedmiotów (dla pyt. 5).

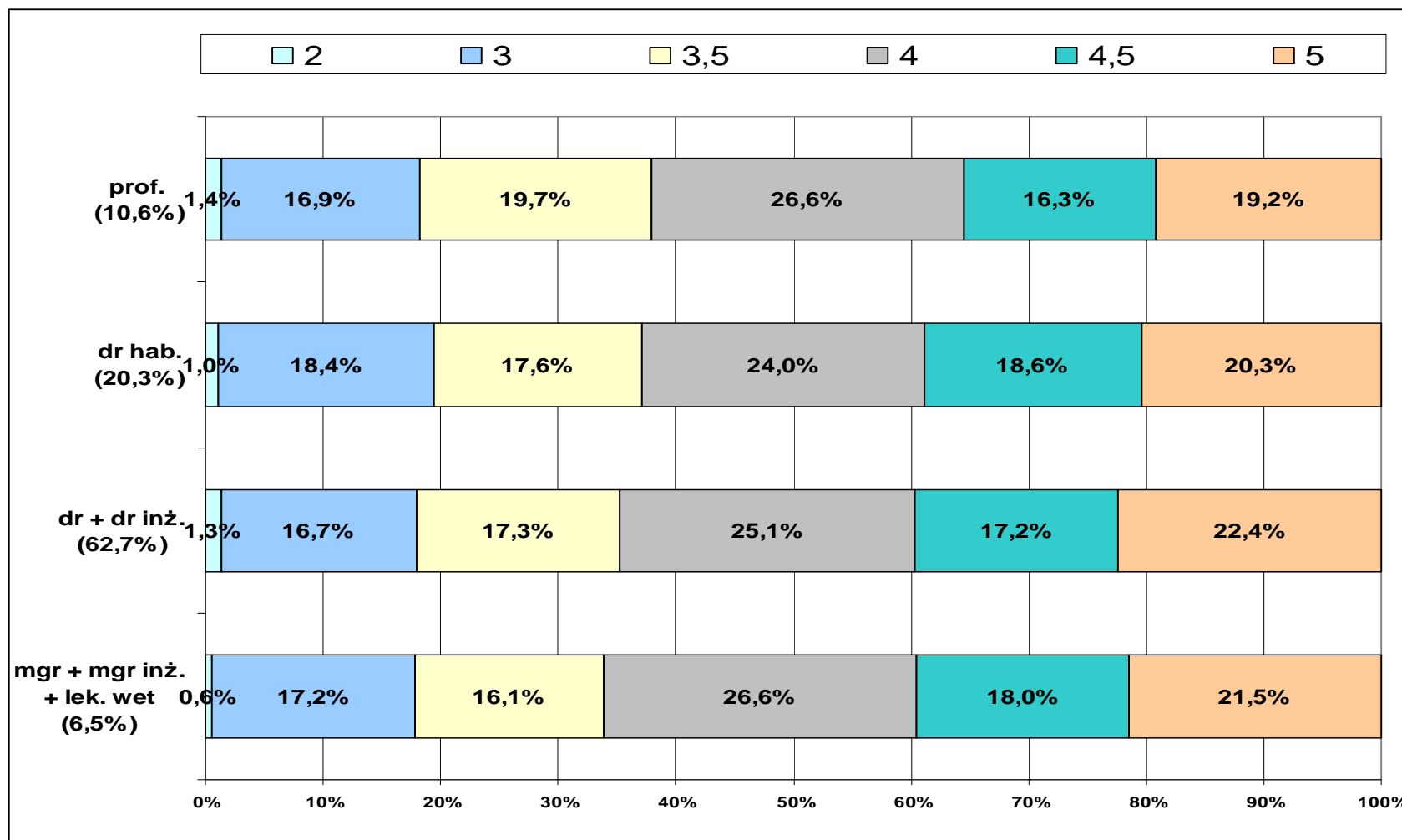
Frekwencja studentów na zajęciach	Średnia	Liczba ocen
100% obecności	4,27	11 421
1-3 nieobecności	4,04	19 580
więcej niż 3 nieobecności	3,83	2 162
		33 163

Wykres 3. Deklarowana przez studentów frekwencja we wszystkich zajęciach realizowanych na wydziale.



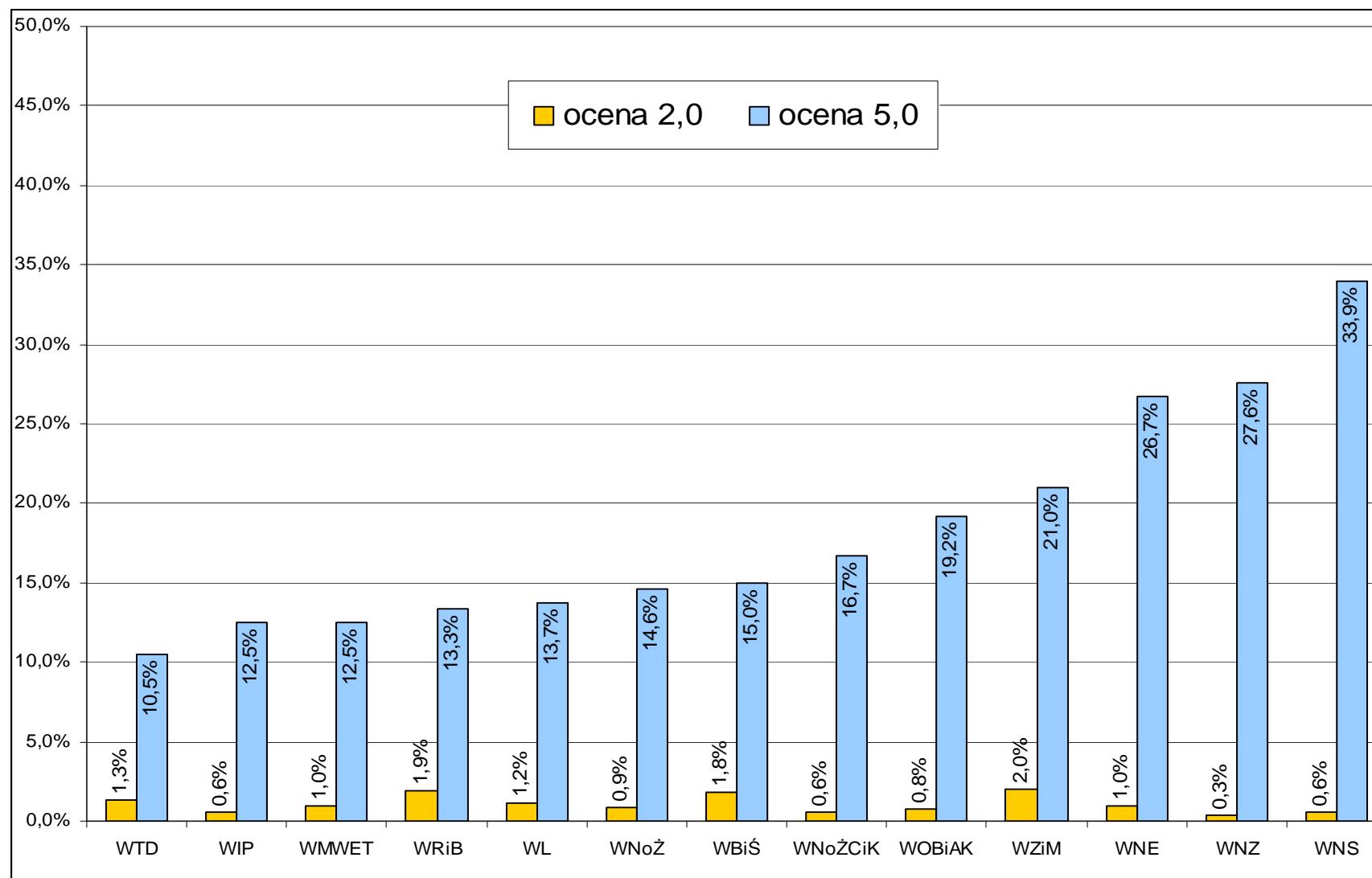
W nawiasach z prawej strony wykresu podano deklarowaną przez studentów frekwencję na zajęciach na poziomie: „więcej niż 3 nieobecności” w roku akademickim 2012/2013

Wykres 4. % udział ocen wystawianych przez nauczycieli o określonych tytułach/stopniach naukowych.

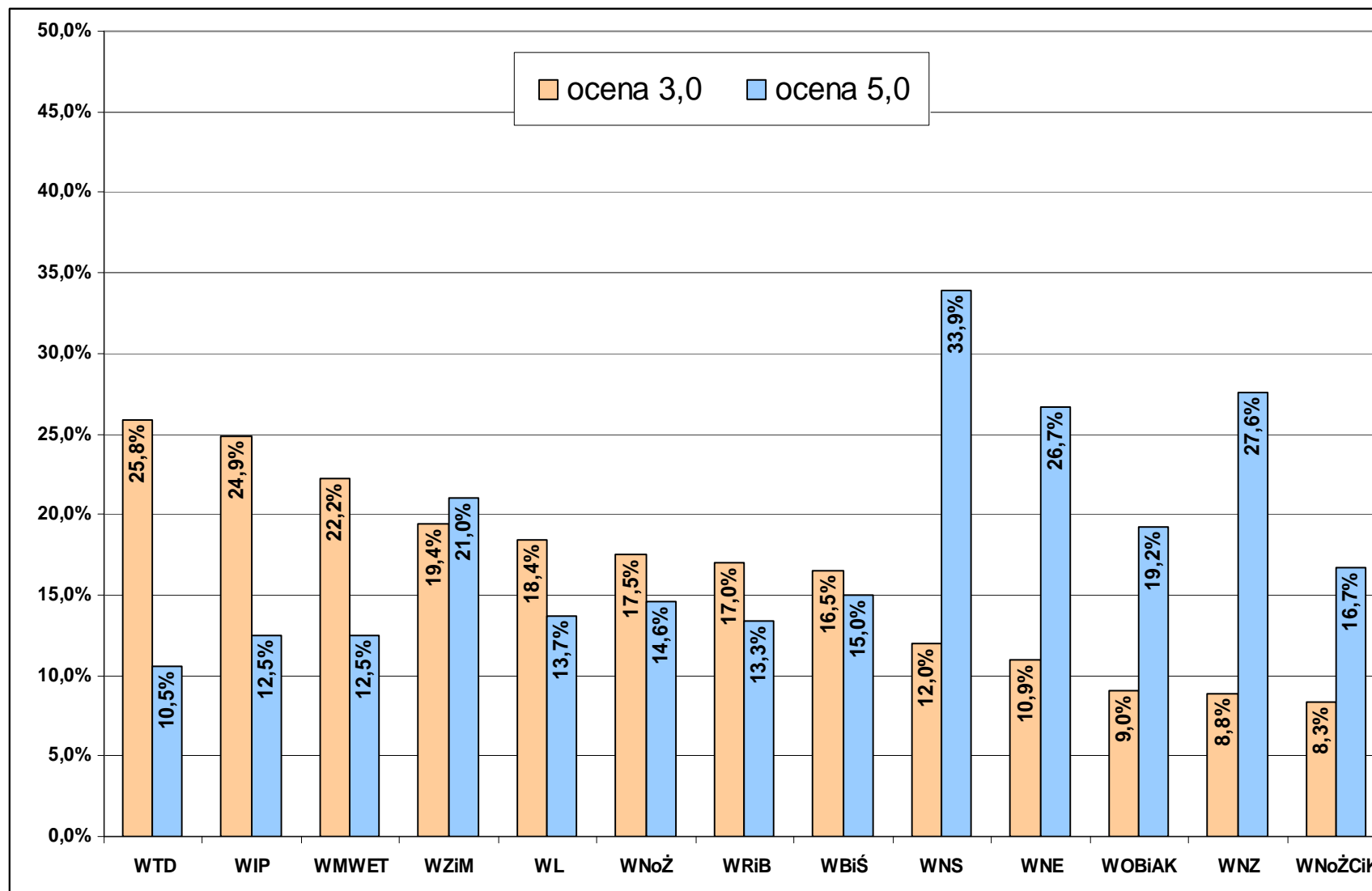


% podany przy tytule/stopniu naukowym mówi o udziale danego tytułu/stopnia w ogólnej liczbie wyników uzyskanych przez prowadzących

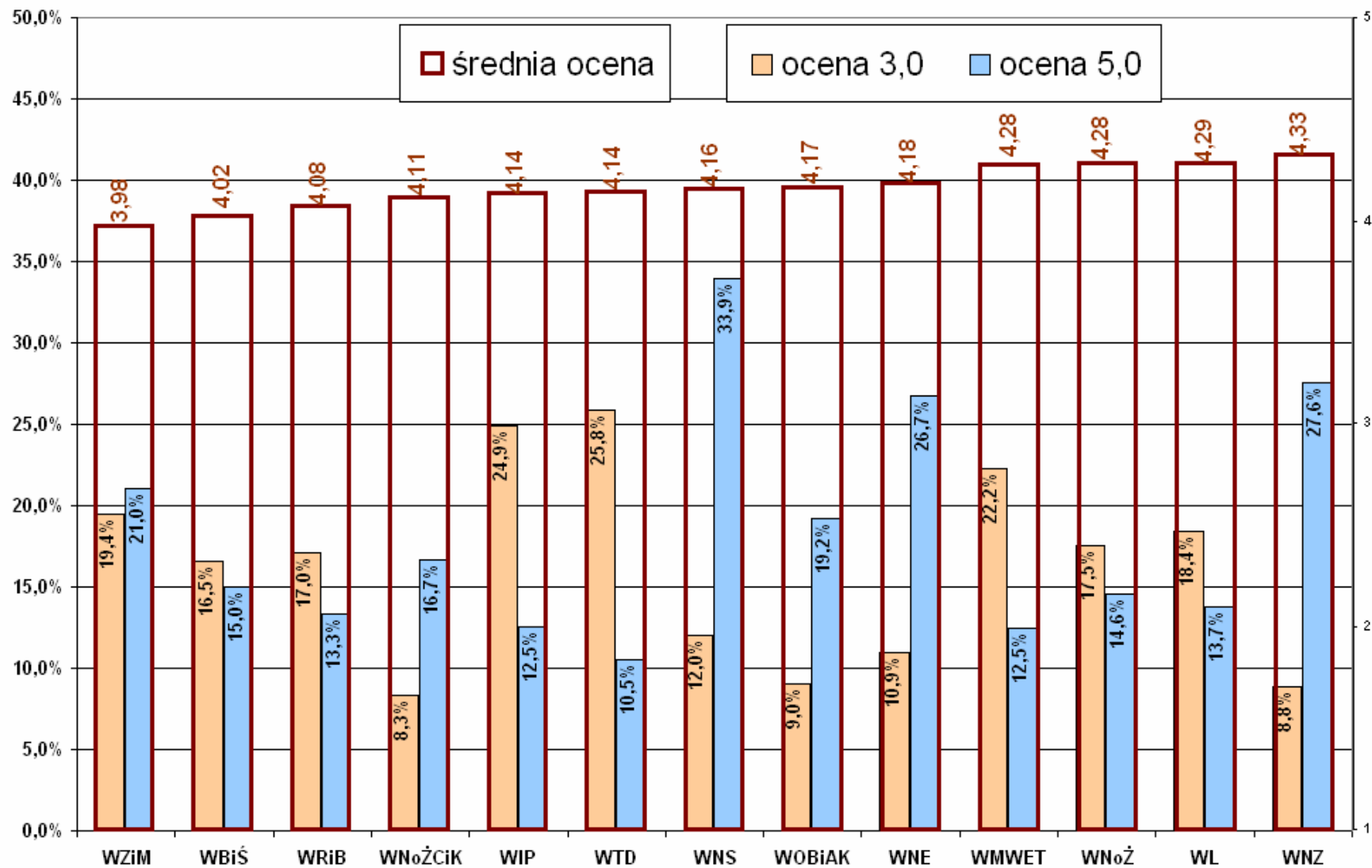
Wykres 5. % udział ocen wystawianych przez nauczycieli zatrudnianych przez wydziały – oceny 2,0 oraz 5,0.



Wykres 6. % udział ocen wystawianych przez nauczycieli zatrudnianych przez wydziały – oceny 3,0 oraz 5,0.



Wykres 7. % udział ocen wystawianych przez nauczycieli zatrudnianych przez wydziały. Kolumna oznaczona konturem zawiera ogólną średnią ocenę wszystkich zajęć realizowanych przez prowadzących zatrudnionych na tych wydziałach).



Tab. 8. Lista Katedr, których pracownicy zrealizowali zajęcia najwyższej ocenione przez studentów (dla pyt. 5).

Jednostka zatrudniająca pracowników – Katedra	Wydział	Średnia	Liczba odp.
Pracownia Pszczelnictwa	WNZ	4,96	24
Samodzielna Prac. Epidemiologii i Ekonomiki Weterynaryjnej	WMWET	4,75	52
Katedra Fitopatologii	WOBiAK	4,75	56
Pracownia Organizacji i Ekonomiki Ogrodnictwa	WOBiAK	4,74	43
Katedra Hodowli Lasu	WL	4,62	557
Samodzielna Prac. Dendrometrii i Nauki o Produkcyjności Lasu	WL	4,61	100
Katedra Higieny Żywności i Ochrony Zdrowia Publicznego	WMWET	4,58	92
Samodzielny Zakład Przyrodniczych Podstaw Ogrodnictwa	WOBiAK	4,52	94
Katedra Ochrony Środowiska	WOBiAK	4,51	174
Katedra Ekonomiki Edukacji, Komunikowania i Doradztwa	WNE	4,49	832
Katedra Nauk Morfologicznych	WMWET	4,48	440
Katedra Roślin Warzywnych i Leczniczych	WOBiAK	4,46	78
Katedra Nauki o Drewnie i Ochronie Drewna	WTD	4,46	308

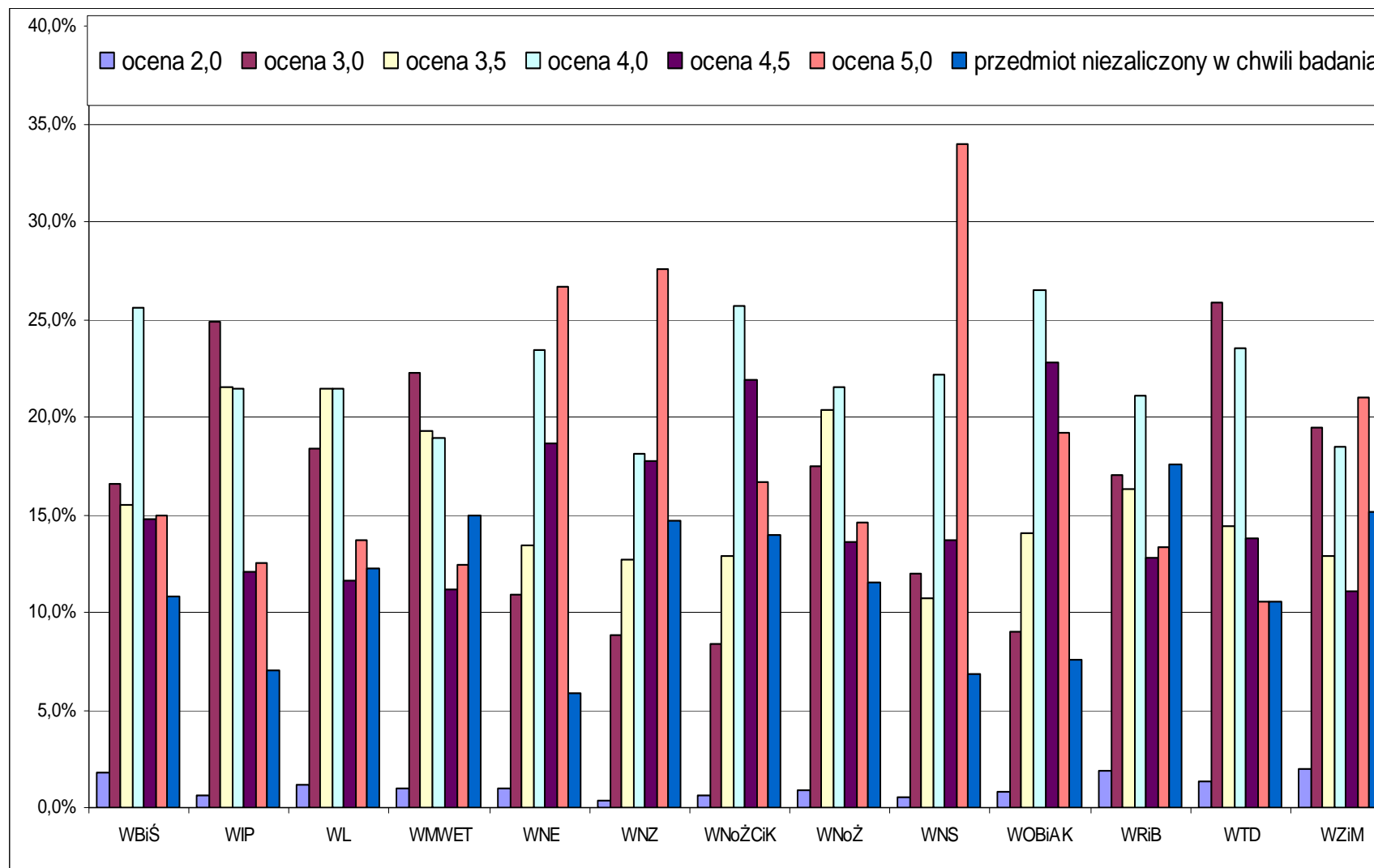
Tab. 9. Lista Katedr, których pracownicy zrealizowali zajęcia najniżej ocenione przez studentów (dla pyt. 5).

Jednostka zatrudniająca pracowników – Katedra	Wydział	Średnia	Liczba odp.
Katedra Żywienia i Biotechnologii Zwierząt	WNZ	3,11	18
Katedra Technologii i Przedsiębiorczości w Przemysle Drzewnym	WTD	3,21	14
Samodzielny Zakład Biologii Mikroorganizmów	WRiB	3,38	178
Katedra Mechanicznej Obróbki Drewna	WTD	3,56	286
Katedra Ekonometrii i Statystyki	WZiM	3,71	463
Samodzielna Prac. Oceny i Wyceny Zasobów Przyrodniczych	WOBiAK	3,76	51
Katedra Ekonomiki Rolnictwa i Międzynarodowych Stosunków Gospodarczych	WNE	3,81	761
Katedra Żywności Funkcjonalnej i Towaroznawstwa	WNoŻCiK	3,81	642
Katedra Inżynierii Budowlanej	WBiŚ	3,83	1070
Katedra Sztuki Krajobrazu	WOBiAK	3,84	201
Katedra Zastosowań Matematyki	WZiM	3,85	913
Katedra Genetyki, Hodowli i Biotechnologii Roślin	WOBiAK	3,88	211
Katedra Biochemii	WRiB	3,93	409

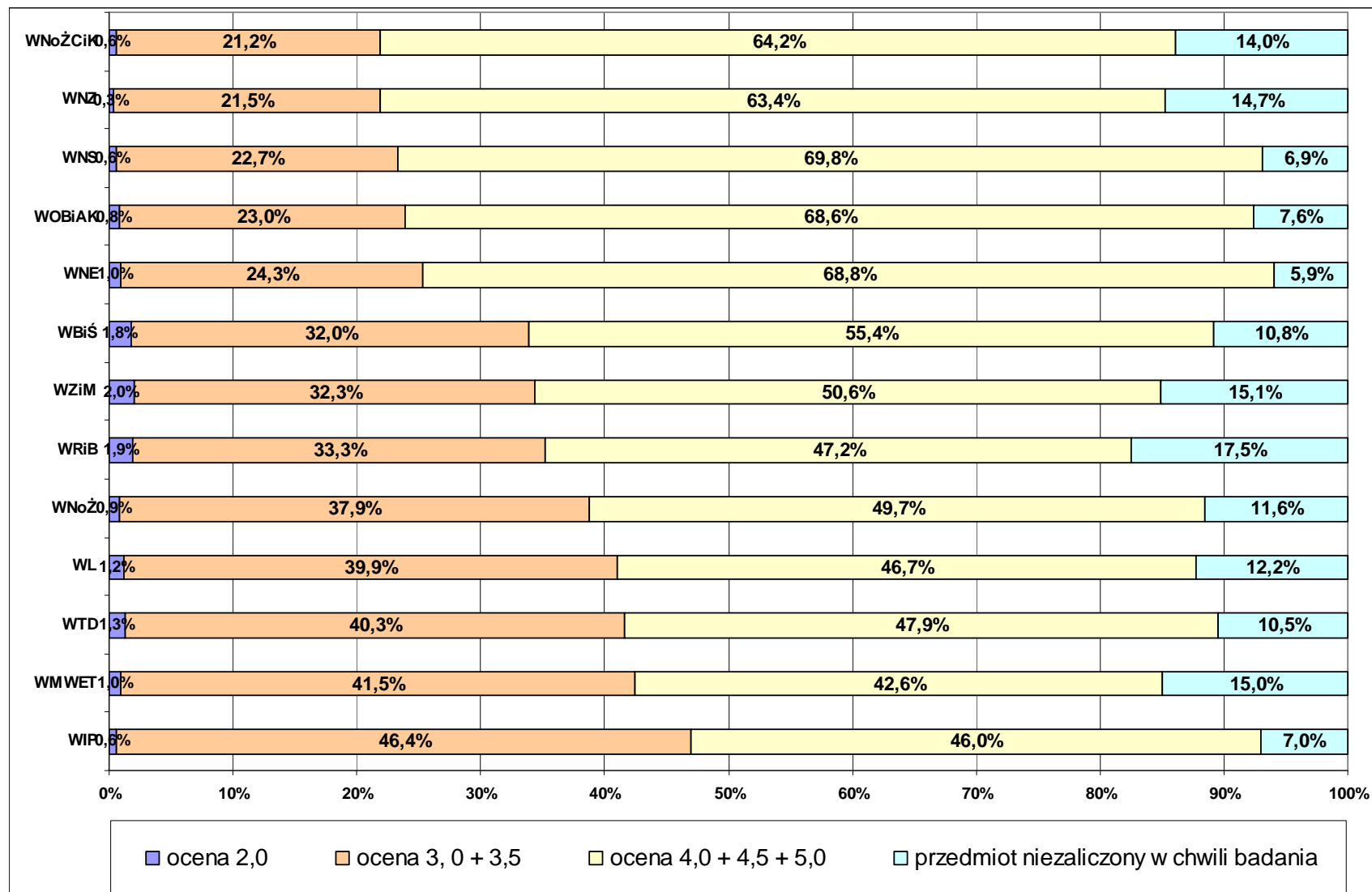
Tab. 10. Lista 3 najlepszych prowadzących z określonym tytułem/stopniem naukowym (dla pyt. 5).

Nazwisko i imię prowadzącego	Wydział	Średnia	Liczba odp.
prof. dr hab.			
Klepacki Bogdan, prof. dr hab.	WNE	4,82	28
Żybura Henryk, prof. dr hab.	WL	4,77	69
Ostaszewski Piotr, prof. dr hab.	WMWET	4,71	17
dr hab.			
Chmielewski Leszek, dr hab.	WZiM	5,00	28
Mamiński Mariusz Łukasz, dr hab.	WTD	5,00	18
Prokopenya Alexander, dr hab.	WZiM	5,00	17
dr			
Kunowska-Słószarz Małgorzata, dr	WNZ	5,00	28
Łukasiewicz Monika, dr	WNZ	4,96	24
Przybysz Arkadiusz, dr	WOBiAK	4,95	22
mgr			
Bagdasaryan Vazgen, mgr inż.	WBiŚ	5,00	15
Ściegosz Dariusz, mgr inż.	WRiB	4,92	25
Fornalczyk Piotr, mgr inż.	WBiŚ	4,89	18

Wykres 8. Rozkład ocen wystawianych otrzymanych przez studentów w roku akademickim 2013/2014



Wykres 9. Rozkład ocen wystawianych otrzymanych przez studentów w roku akademickim 2013/2014 (oceny skumulowane)



ZAJĘCIA Z WYCHOWANIA FIZYCZNEGO,

Ocena dotyczy studiów stacjonarnych i niestacjonarnych (wieczorowych).

Ankiety przeprowadzono w dniach **27 I – 15 IV** oraz **23 VI – 30 X**.

W badaniu oceniono zajęcia prowadzone przez wszystkich **17** pracowników SWFiS

Wykorzystano **703** ankiety z **722** elektronicznych ankiet wypełnionych przez studentów (przy sporządzaniu zestawienia nie brano pod uwagę wyników osób wskazujących udział w zajęciach na poziomie 0%).

Wyniki uzyskane przez prowadzących kształtowały się w zakresie ocen **4,07 – 4,96**; średnia ocena prowadzących wyniosła **4,52**

Każdego prowadzącego w SWFiS oceniło **15 – 55** studentów.

Stwierdzono bardzo duży udział studentów oceniających prowadzenie zajęć z WF w przedziale 4 i 5 (tab. 1).

Wszystkie uwzględnione w badaniu aspekty jakości kształcenia (efektywność wykorzystania czasu, stosunek prowadzącego do studentów, zaangażowanie prowadzącego, obiektywność oceniania, dostosowanie trudności ćwiczeń do sprawności fizycznej studentów) uzyskały oceny bliskie **4,6** (tab. 2) przy względnym zróżnicowaniu oceny na poszczególnych wydziałach (tab. 4).

Zajęcia oceniano tym wyżej, im :

- bardziej realizowana dyscyplina sportowa zbieżna była z preferencjami studenta (tab. 3),
- wyższa była frekwencja studentów na zajęciach. (tab. 5),
- wyższą ocenę uzyskiwali studenci z zaliczenia (tab. 6).

Ocena zajęć z WF kształtowała się podobnie na studiach stacjonarnych i niestacjonarnych (tab. 7); oraz na studiach inżynierskich, licencjackich i magisterskich jednolitych (tab. 8).

Tabela 1. Rozkład ocen dotyczących poziomu prowadzenia zajęć z WF.

Jak ogólnie oceniasz poziom prowadzenia zajęć z WF ?	Liczba odpowiedzi	%
5	467	66,4%
4	168	23,9%
3	42	6,0%
2	18	2,6%
1	8	1,1%

Tabela 2. Średnia ocen poszczególnych aspektów prowadzenia zajęć

Badany aspekt	Średnia
a) czas na zajęciach był efektywnie wykorzystywany	4,69
b) zajęcia charakteryzowały się właściwym stosunkiem prowadzącego do studentów	4,59
c) zajęcia charakteryzowało zaangażowanie prowadzącego w prowadzenie zajęć	4,58
d) studenci byli oceniani obiektywnie	4,63
e) poziom trudności ćwiczeń sportowych był dostosowywany do poziomu sprawności fizycznej studentów	4,57

Tabela 3. Zależność oceny przedmiotu od preferencji.

Czy uczestniczyłeś/aś w zajęciach w ramach dyscypliny sportowej zgodnej z Twoimi preferencjami?	Liczba odpowiedzi	% odpowiedzi	Średnia
TAK	639	90,9	4,60
NIE	64	9,1	3,69

W odniesieniu do roku akademickiego 2012/2013 stwierdzono znaczący spadek oceny przedmiotu wystawionej przez osoby, które uczestniczyły w zajęciach w ramach dyscypliny sportowej niezgodnej z ich preferencjami.

Tabela 4. Średnia ocena zajęć WF z uwzględnieniem uczestnictwa w zajęciach zgodnie z preferencjami (w %).

Wydział	2012/13 zgodność preferencji		Średnia
	NIE	TAK	2013/14
WRiB	7,9%	92,1%	4,39
WMWET	12,1%	87,9%	4,58
WL	9,1%	90,9%	4,59
WOBiAK	4,4%	95,6%	4,76
WBIŚ	5,7%	94,3%	4,66
WTD	3,6%	96,4%	4,43

Wydział	2012/13 zgodność preferencji		Średnia
	NIE	TAK	2012/13
WNZ	11,6%	88,4%	4,44
WNE	13,5%	86,5%	4,37
WNoŻ	7,3%	92,7%	4,47
WNoŻCiK	5,9%	94,1%	4,47
WIP (1 ankieta)	0,0%	100,0%	5,00
WNS	3,8%	96,2%	4,42
WZIM	11,4%	88,6%	4,55

Tabela 5. Zależność oceny przedmiotu od frekwencji studentów na zajęciach.

Frekwencja na zajęciach	Liczba odpowiedzi	% odpowiedzi	Średnia
100% obecności	374	53,2	4,65
1-3 nieobecności	314	44,7	4,39
więcej niż 3 nieobecności	15	2,0	4,00

Tabela 6. Zależność oceny przedmiotu od oceny uzyskanej z zaliczenia WF.

Uzyskana ocena	Liczba odpowiedzi	% odpowiedzi	Średnia
5,0	387	55,0	4,73
4,5	105	14,9	4,44
4,0	94	13,4	4,33
3,5	48	6,8	4,00
3,0	42	6,0	4,19
2,0	3	0,4	2,33
brak zaliczenia z WF w chwili wypełniania ankiety	24	3,4	4,08

Tabela 7. Ocena przedmiotu WYCHOWANIE FIZYCZNE w zależności od trybu studiów.

Tryb studiów	Średnia
niestacjonarne zaoczne	4,68
niestacjonarne wieczorowe	4,69
stacjonarne	4,49

Tabela 8. Ocena przedmiotu WYCHOWANIE FIZYCZNE w zależności od rodzaj studiów.

Rodzaj studiów	Średnia
1 stopień - inżynierskie	4,53
1 stopień - licencjackie	4,46
magisterskie uzupełniające	4,53
jednolite magisterskie	4,58

JĘZYKI OBCE

Badaniom ankietowym poddano :

JĘZYK ANGIELSKI, NIEMIECKI, FRANCUSKI, ROSYJSKI oraz ŁACIŃSKI

Ocena dotyczy studiów stacjonarnych i niestacjonarnych (wieczorowych i zaocznych).

Ankiety przeprowadzono w dniach **27 I – 15 IV** oraz **23 VI – 30 X**.

W badaniu oceniano zajęcia prowadzone przez **54** pracowników SPNJO.

Wykorzystano **1 573** ankiety spośród **1 596** ankiet wypełnionych przez studentów (przy sporządzaniu zestawienia nie brano pod uwagę wyników osób wykazujących udział w zajęciach na poziomie 0%).

Wyniki uzyskane przez prowadzących kształtowały się w zakresie ocen: **2,84 – 5,00**; średnia ocena prowadzących wyniosła: **4,09**

Każdego prowadzącego zajęcia w SPNJO oceniło od **1** do **50** studentów.

Stwierdzono duży udział studentów oceniających prowadzenie zajęć z języków obcych w przedziale 4,00 – 5,00 (wykres 1).

Wśród aspektów jakości kształcenia uwzględnionych w badaniu najniżej oceniono wykorzystanie pomocy audiowizualnych oraz wprowadzanie słownictwa specjalistycznego; najwyższej obiektywność oceniania oraz właściwy stosunek lektora do studentów (tab. 2).

Najwyższe oceny zajęć z języków obcych wystawione były przez studentów kierunku technologia żywności i żywienie człowieka (WNoŻCiK); najniższe przez studentów biotechnologii (tab. 1).

Większość studentów SGGW uczestniczy w zajęciach z języka obcego na poziomie B (79,7%), a najmniej na poziomie A oraz C (tab. 3).

Ocena lektoratu była tym wyższa, im:

- bardziej realizowany lektorat był zbieżny z preferencjami studenta (tab. 4 i 5),
- lepsza była ocena uzyskana przez studenta (tab. 6),
- mniejsza była absencja studentów na zajęciach (tab. 7).

Wykres 1. Udział lektorów ocenionych w poszczególnych zakresach ocen

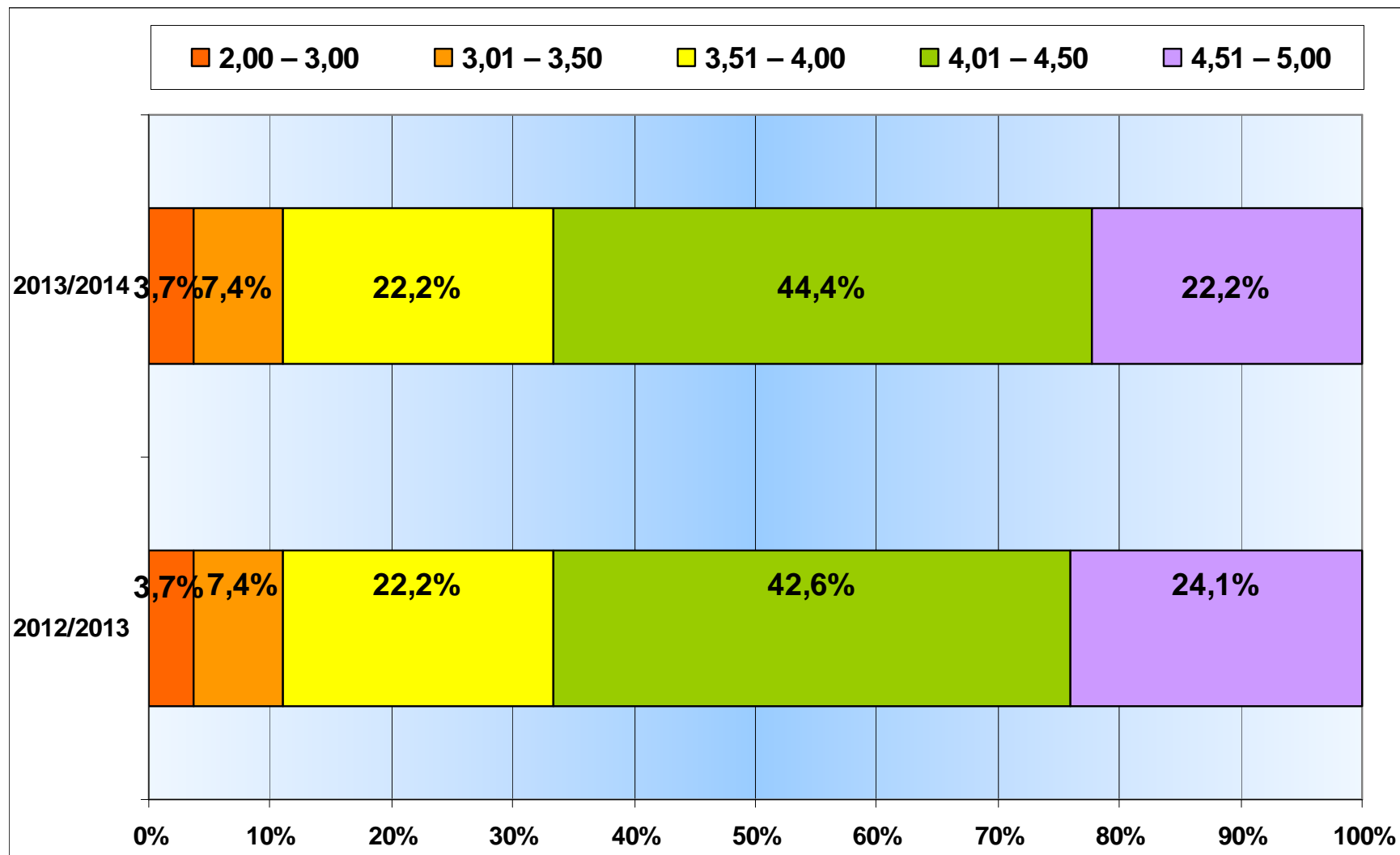


Tabela 1. Ogólna ocena lektoratów na poszczególnych kierunkach.

Kierunek studiów	Ocena ogólna lektoratu
TŻiZC – WNOŻCiK	4,62
TRiL	4,55
DIET	4,50
INF	4,43
IE	4,41
ROL	4,41
ZARZ	4,37
GiH	4,33
LEŚ	4,33
TOW	4,32
GP	4,30
OGR	4,29
liE	4,29
PED	4,27
ZIP	4,26
IŚ	4,25
OŚ	4,25
FiR	4,21

Kierunek studiów	Ocena ogólna lektoratu
TEO	4,19
ŻCZioŻ – WNOŻCiK	4,16
BUD	4,16
LOG	4,14
AK	4,06
TiR	4,05
BIOL	4,00
EKO	4,00
WET	3,96
SOCJ	3,96
TD	3,84
HiOZTiD	3,79
BŻ	3,56
TŻiZC – WNoŻ	3,55
BW	3,40
ZOOT	3,30
BIOT	2,76

Tabela 2. Średnia ocen poszczególnych aspektów prowadzenia zajęć.

Badany aspekt prowadzenia zajęć	Ocena ogólna lektoratu
a) na zajęciach wykorzystywane były pomoce audiowizualne	3,74
b) czas na zajęciach był efektywnie wykorzystywany	4,11
c) omawiane zagadnienia przedstawiane były w sposób zrozumiały	4,28
d) wprowadzane było słownictwo specjalistyczne tj. właściwe dla danego kierunku studiów (dotyczy tylko grup od poziomu B1)	3,99
e) studenci byli oceniani obiektywnie	4,42
f) zajęcia charakteryzowały się właściwym stosunkiem lektora do studentów	4,45

Tabela 3. Udział studentów w lektoratach na określonych poziomach nauki i wpływ tego czynnika na ocenę lektoratu.

Lp.	Poziom lektoratu	Liczba odpowiedzi	%	Ocena ogólna lektoratu
1	A1	112	7,12	4,13
2	A2	70	4,45	3,93
3	B1	521	33,12	4,13
4	B2	732	46,54	4,09
5	C1	94	5,98	4,06
6	C2	4	0,25	4,75
7	A1 (łacina)	40	2,54	3,66

Tabela 4. Zgodność realizacji lektoratu z preferencjami studenta i wpływ tego czynnika na ocenę lektoratu.

Czy uczestczyłeś/aś w zajęciach językowych zgodnie z Twoimi preferencjami?	Liczba odpowiedzi	%	Ocena ogólna lektoratu
NIE	157	9,98	3,24
TAK	1416	90,02	4,18

Tabela 5. Zgodność realizacji lektoratu z danego języka z preferencjami studenta i wpływ tego czynnika na ocenę lektoratu.

Lp.	LEKTORATY	Liczba studentów	Czy uczestniczyłeś/aś w zajęciach językowych zgodnie z Twoimi preferencjami?			
			TAK		NIE	
			(%)	(ocena)	(%)	(ocena)
1	język angielski	976	93,0	4,14	7,0	2,87
2	język niemiecki	128	78,9	4,28	21,1	3,67
3	język francuski	67	74,6	4,42	25,4	3,65
4	język rosyjski	114	90,4	4,25	9,6	3,09
5	język łaciński	40	95,0	3,76	5,0	2,00

Tabela 6. Ocena uzyskana przez studenta z zaliczenia zakończonego semestru lektoratu i wpływ tego czynnika na ocenę lektoratu.

Uzyskana ocena	Liczba odpowiedzi	%	Ocena ogólna lektoratu
5,0	336	21,36	4,30
4,5	265	16,85	4,20
4,0	416	26,45	4,19
3,5	232	14,75	3,95
3,0	246	15,64	3,81
2,0	17	1,08	3,26
jeszcze nie zaliczyłem/am minionego semestru lektoratu	61	3,88	3,61

Tabela 7. Ocena własnej frekwencji na zajęciach i wpływ tego czynnika na ocenę lektoratu.

Frekwencja na zajęciach	Liczba odpowiedzi	%	Ocena ogólna lektoratu
100% obecności	395	24,75	4,33
1-3 nieobecności	1025	64,22	4,05
więcej niż 3 nieobecności	153	9,59	3,71
0% (nie uczestniczyłem/am w zajęciach)	23	1,44	-

Tabela 8. Rozkład odpowiedzi dotyczących poziomu prowadzenia zajęć z lektoratu.

Ocena lektoratu	Liczba odpowiedzi	%
5	721	45,84
4	500	31,79
3	195	12,40
2	81	5,15
1	76	4,83

Tabela 9. Ocena ogólna lektoratów w zależności od trybu studiów.

Tryb studiów	Ocena ogólna lektoratu
niestacjonarne wieczorowe	4,16
niestacjonarne zaoczne	4,21
stacjonarne	4,03

Tabela 10. Ocena ogólna lektoratów w zależności od rodzaju studiów.

Rodzaj studiów	Ocena ogólna lektoratu
1 stopień - inżynierskie	4,09
1 stopień - licencjackie	4,17
jednolite magisterskie	3,96
magisterskie uzupełniające	4,03

Tabela 11. Średni wynik zaliczenia semestru lektoratu danego języka na określonym poziomie.

Lp.	Poziom lektoratu	Średni wynik zaliczenia semestru lektoratu przez studentów				
		j. ang.	j. niem.	j. franc.	j. ros.	j. łac.
1	A1	-	3,21	3,82	3,50	-
2	A2	3,75	4,00	3,92	3,86	-
3	B1	3,97	3,99	4,09	3,77	-
4	B2	4,14	-	-	-	-
5	C1	4,42	-	-	-	-
6	C2	5,0	-	-	-	-
7	A1	-	-	-	-	3,65
	Średnia	4,11	3,97	3,91	3,83	3,65

Tabela 12. Średnia ocena lektoratu – poziom i język lektoratu.

Lp.	Poziom lektoratu	j. ang.	j. niem.	j. franc.	j. ros.	j. łac.
1	A1	-	4,43	4,09	3,93	-
2	A2	4,16	3,78	4,71	3,60	-
3	B1	4,04	4,27	4,36	4,24	-
4	B2	4,07	-	-	-	-
5	C1	3,96	-	-	-	-
6	C2	4,67	-	-	-	-
7	A1	-	-	-	-	3,68
	Średnia	4,05	4,15	4,22	4,14	3,68
	Zakres ocen	2,84 – 5,00	3,59 – 5,00	3,18 – 4,79	3,67 – 5,00	-



dziękuję za uwagę