

# Ocena jakości kształcenia

Studencka ocena realizacji zajęć  
przeprowadzona po semestrach zimowym i letnim  
**w roku akademickim 2016/2017**

- Wszystkie przedmioty na studiach stacjonarnych i niestacjonarnych I i II stopnia oraz studiach jednolitych magisterskich (semestry 1-11)
- Zajęcia z wychowania fizycznego
- Lektoraty

Opracował: mgr inż. Dariusz Kiczuk, BSS

---

## Ocena objęła semestr zimowy i letni w roku akademickim 2016/2017:

---

### Ocenie poddano:

➤ wszystkie przedmioty zawarte w programach studiów (wykłady i ćwiczenia) **zrealizowane na wszystkich latach studiów I i II stopnia**, stacjonarnych i niestacjonarnych – umieszczone w kartach przebiegu studiów w wirtualnym dziekanacie (HMS)

**-2 507** przedmiotów, **30 638** ankiet;

➤ zajęcia z języków obcych – wszystkie języki i poziomy: angielski, niemiecki, francuski, rosyjski oraz łaciński

**-51** lektorów, **1 479** ankiet;

➤ zajęcia z wychowania fizycznego – wszystkie grupy

**-18** pracowników SWFiS, **583** ankiety.

Ankiety wypełniane były w terminach **30 I – 30 IV** po semestrze zimowym oraz **27 VI – 31 X** po semestrze letnim.

# Przedmioty w programie I - VI roku studiów I i II stopnia

---

W roku akademickim **2016/2017** uzyskano odpowiedzi dla:

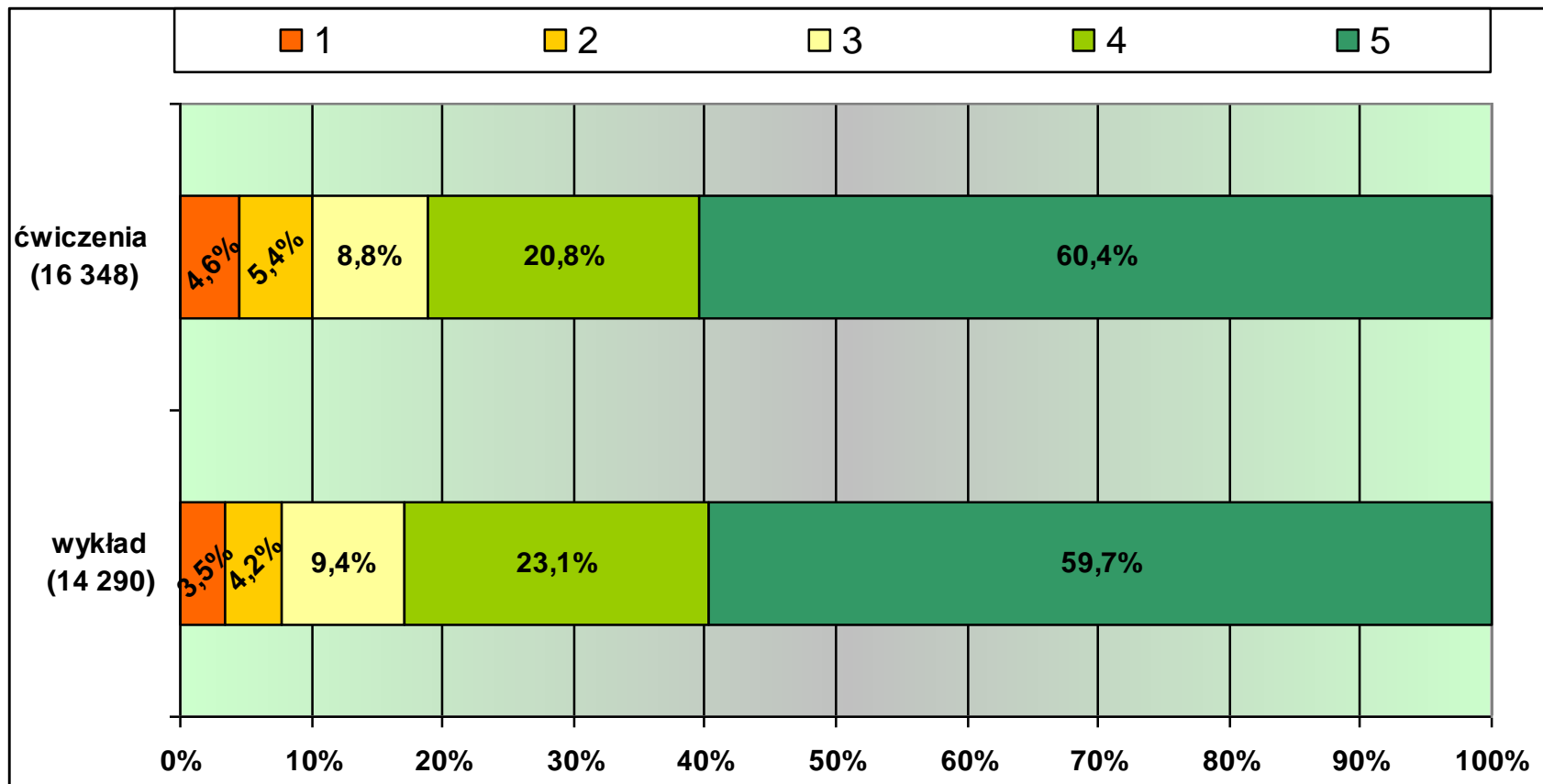
**2 159** przedmiotów realizowanych w formie wykładów,  
➤ średnia ocena wszystkich ankiet oceniających wykłady

(dla pyt. 5) - **4,31**

**1 909** przedmiotów realizowanych w formie ćwiczeń,  
➤ średnia ocena wszystkich ankiet oceniających ćwiczenia

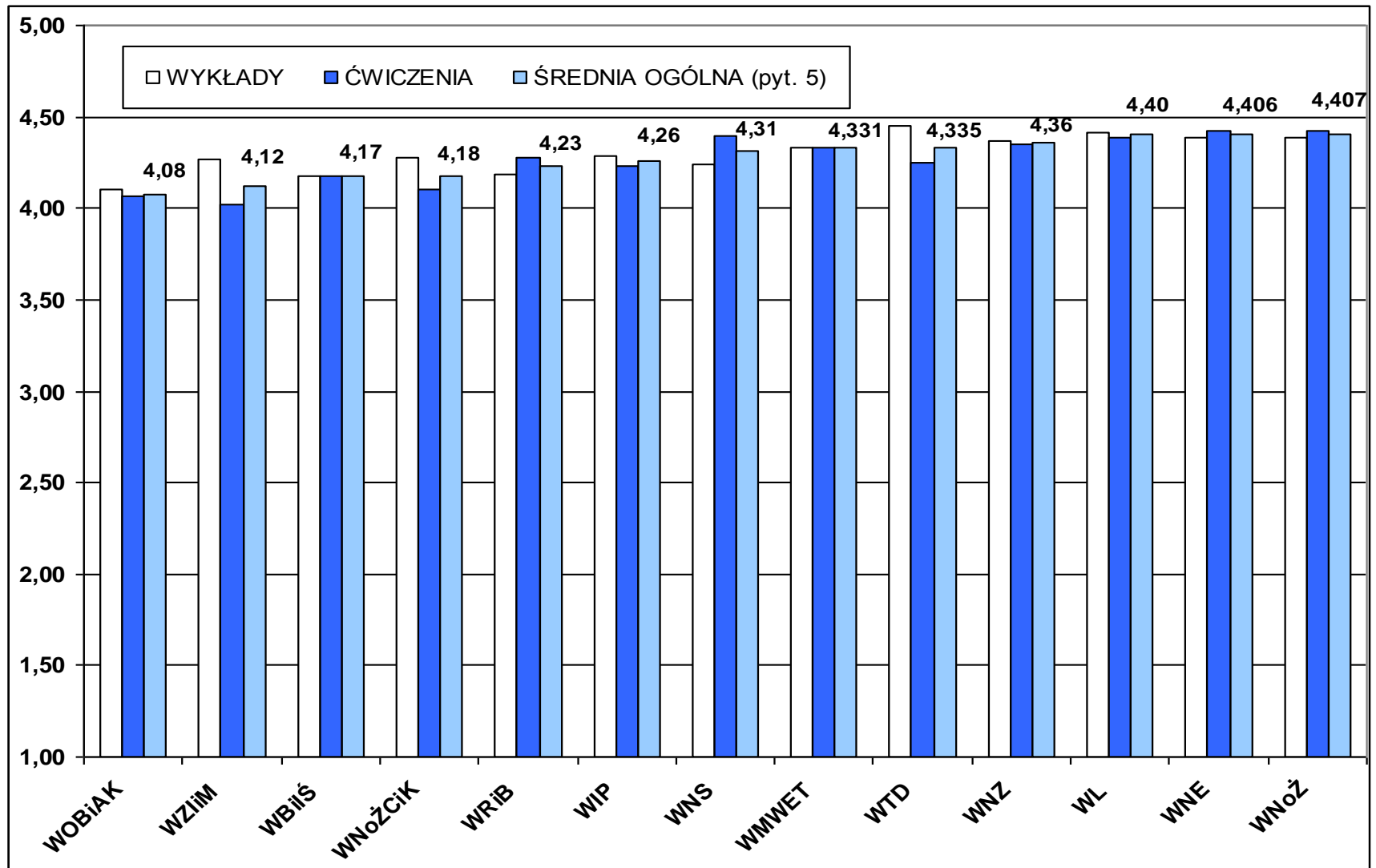
(dla pyt. 5) - **4,27**

## Udział poszczególnych ocen dotyczących jakości kształcenia na podstawie pytania 5 - Jak ogólnie oceniasz poziom prowadzenia zajęć?



- **81,2%** studentów ocenia poziom prowadzenia ćwiczeń na 4 i więcej
- **10,0%** studentów ocenia poziom prowadzenia ćwiczeń na 2 i mniej
  
- **82,8%** studentów ocenia poziom prowadzenia wykładów na 4 i więcej
- **7,7%** studentów ocenia poziom prowadzenia wykładów na 2 i mniej

## Średnia ocena zajęć realizowanych przez prowadzących zatrudnionych na poszczególnych wydziałach (dla pyt. 5)



Średnia ocena przedmiotów zrealizowanych na wydziałach  
(na podstawie pytania 5. - Jak ogólnie oceniasz poziom prowadzenia zajęć?)

| Wydział | Wykłady     | Ćwiczenia   | Wykł.     | Ćw.  | Wykł.     | Ćwicz. | Wykł.     | Ćwicz. |
|---------|-------------|-------------|-----------|------|-----------|--------|-----------|--------|
|         | 2016/2017   |             | 2015/2016 |      | 2014/2015 |        | 2013/2014 |        |
| WRiB    | <b>4,33</b> | <b>4,39</b> | 4,35      | 4,28 | 4,20      | 4,24   | 4,11      | 4,20   |
| WMWET   | <b>4,28</b> | <b>4,32</b> | 4,25      | 4,27 | 4,36      | 4,26   | 4,26      | 4,21   |
| WL      | <b>4,40</b> | <b>4,35</b> | 4,38      | 4,34 | 4,29      | 4,29   | 4,31      | 4,23   |
| WOBiAK  | <b>4,12</b> | <b>4,13</b> | 4,23      | 4,16 | 4,19      | 4,19   | 4,20      | 4,09   |
| WBiIŚ   | <b>4,18</b> | <b>4,18</b> | 4,05      | 4,07 | 4,13      | 3,96   | 4,12      | 3,99   |
| WTD     | <b>4,46</b> | <b>4,24</b> | 4,36      | 4,21 | 4,24      | 4,22   | 4,14      | 4,12   |
| WNZ     | <b>4,36</b> | <b>4,35</b> | 4,29      | 4,28 | 4,14      | 4,37   | 4,24      | 4,35   |
| WNE     | <b>4,36</b> | <b>4,40</b> | 4,27      | 4,29 | 4,24      | 4,24   | 4,18      | 4,14   |
| WNoŻ    | <b>4,29</b> | <b>4,24</b> | 4,25      | 4,26 | 4,24      | 4,18   | 4,10      | 4,14   |
| WNoŻCiK | <b>4,26</b> | <b>4,10</b> | 4,27      | 4,24 | 4,24      | 4,23   | 4,05      | 4,18   |
| WIP     | <b>4,32</b> | <b>4,16</b> | 4,22      | 4,04 | 4,09      | 3,94   | 4,25      | 4,12   |
| WNS     | <b>4,42</b> | <b>4,40</b> | 4,27      | 4,23 | 4,23      | 4,20   | 4,29      | 4,16   |
| WZliM   | <b>4,34</b> | <b>4,06</b> | 4,24      | 4,00 | 4,18      | 4,02   | 4,15      | 3,98   |

Zestawienie średnich wyników dotyczących pytania:

„Proszę odpowiedz jak bardzo zgadzasz się z podanymi niżej stwierdzeniami zaznaczając swoją ocenę w skali 1-5” – średnie oceny wykładów i ćwiczeń

|    | <b>ZAGADNIENIE</b>   | <b>wykład</b> | <b>ćwiczenia</b> |
|----|--|---------------|------------------|
| a) | zajęcia były przygotowane i prowadzone w sposób uporządkowany                | <b>4,47</b>   | <b>4,40</b>      |
| b) | w czasie zajęć wykorzystywane były nowoczesne środki dydaktyczne             | <b>4,27</b>   | <b>4,22</b>      |
| c) | zagadnienia omawiane w trakcie zajęć odnoszone były do przykładów z praktyki | <b>4,48</b>   | <b>4,42</b>      |
| d) | czas na zajęciach był efektywnie wykorzystywany                              | <b>4,37</b>   | <b>4,30</b>      |
| e) | na zajęciach była możliwość uzyskania odpowiedzi na zadawane pytania         | <b>4,51</b>   | <b>4,46</b>      |
| f) | przedstawiane były nowe zagadnienia bez powtórzeń z innych przedmiotów       | <b>4,29</b>   | <b>4,26</b>      |
| g) | omawiane zagadnienia przedstawiane były w sposób zrozumiały                  | <b>4,36</b>   | <b>4,29</b>      |
| h) | stosunek prowadzącego do studentów był właściwy                              | <b>4,49</b>   | <b>4,42</b>      |
| i) | studenci byli oceniani obiektywnie   | <b>4,51</b>   | <b>4,46</b>      |
| j) | określony na początku zakres zajęć został w pełni zrealizowany               | <b>4,60</b>   | <b>4,58</b>      |
| k) | zasady zaliczania przedmiotu określone na początku były przestrzegane        | <b>4,60</b>   | <b>4,59</b>      |

Średnia ocena wszystkich przedmiotów w zależności od formy studiów  
(dla pyt. 5)

| <b>Forma studiów</b>      | <b>Średnia ocena</b> | <b>Liczba ocen</b> |
|---------------------------|----------------------|--------------------|
| stacjonarne               | <b>4,23</b>          | <b>23 393</b>      |
| niestacjonarne wieczorowe | <b>4,07</b>          | <b>317</b>         |
| niestacjonarne zaoczne    | <b>4,50</b>          | <b>6 928</b>       |
|                           | SUMA                 | <b>30 638</b>      |

Średnia ocena wszystkich przedmiotów w zależności od poziomu studiów  
(dla pyt. 5).

| <b>Poziom studiów</b>    | <b>Średnia ocena</b> | <b>Liczba ocen</b> |
|--------------------------|----------------------|--------------------|
| 1 stopień - inżynierskie | <b>4,25</b>          | <b>16 067</b>      |
| 1 stopień - licencjackie | <b>4,31</b>          | <b>7 396</b>       |
| 2 stopień - magisterskie | <b>4,37</b>          | <b>5 430</b>       |
| jednolite magisterskie   | <b>4,30</b>          | <b>1 745</b>       |
|                          | SUMA                 | <b>30 638</b>      |



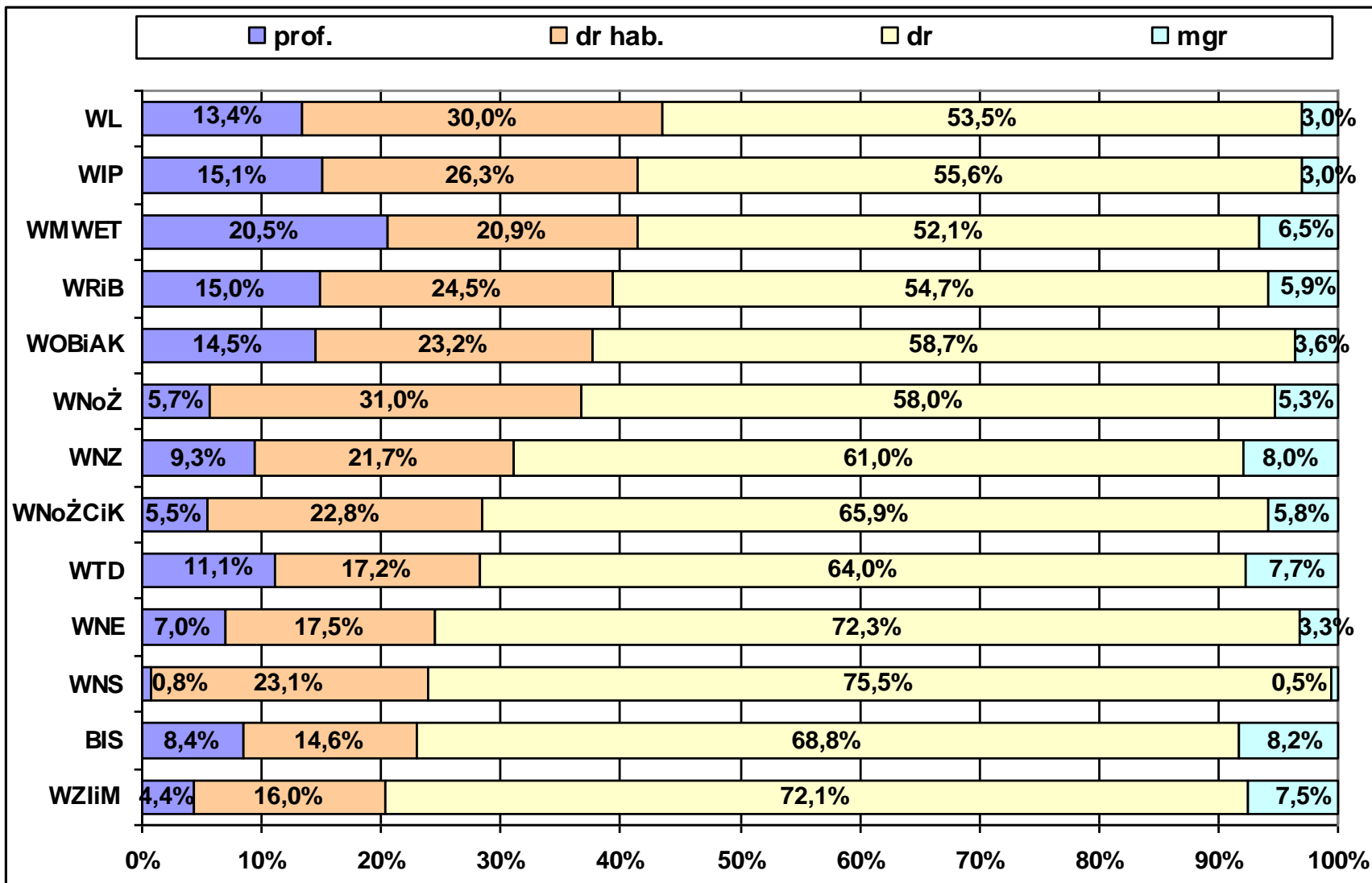
Średnia ocena wszystkich przedmiotów w zależności od oceny uzyskanej z zaliczenia tych przedmiotów (dla pyt. 5)

| Ocena uzyskana z zaliczenia przedmiotu    | Średnia ocena | Liczba ocen |
|---|---------------|-------------|
| 2,0                                       | 2,66          | 309         |
| 3,0                                       | 4,01          | 3 710       |
| 3,5                                       | 4,13          | 3 938       |
| 4,0                                       | 4,32          | 6 550       |
| 4,5                                       | 4,47          | 4 761       |
| 5,0                                       | 4,68          | 6 793       |
| jeszcze nie zaliczyłem/am tego przedmiotu | 3,95          | 4 577       |
|   | SUMA          | 30 638      |

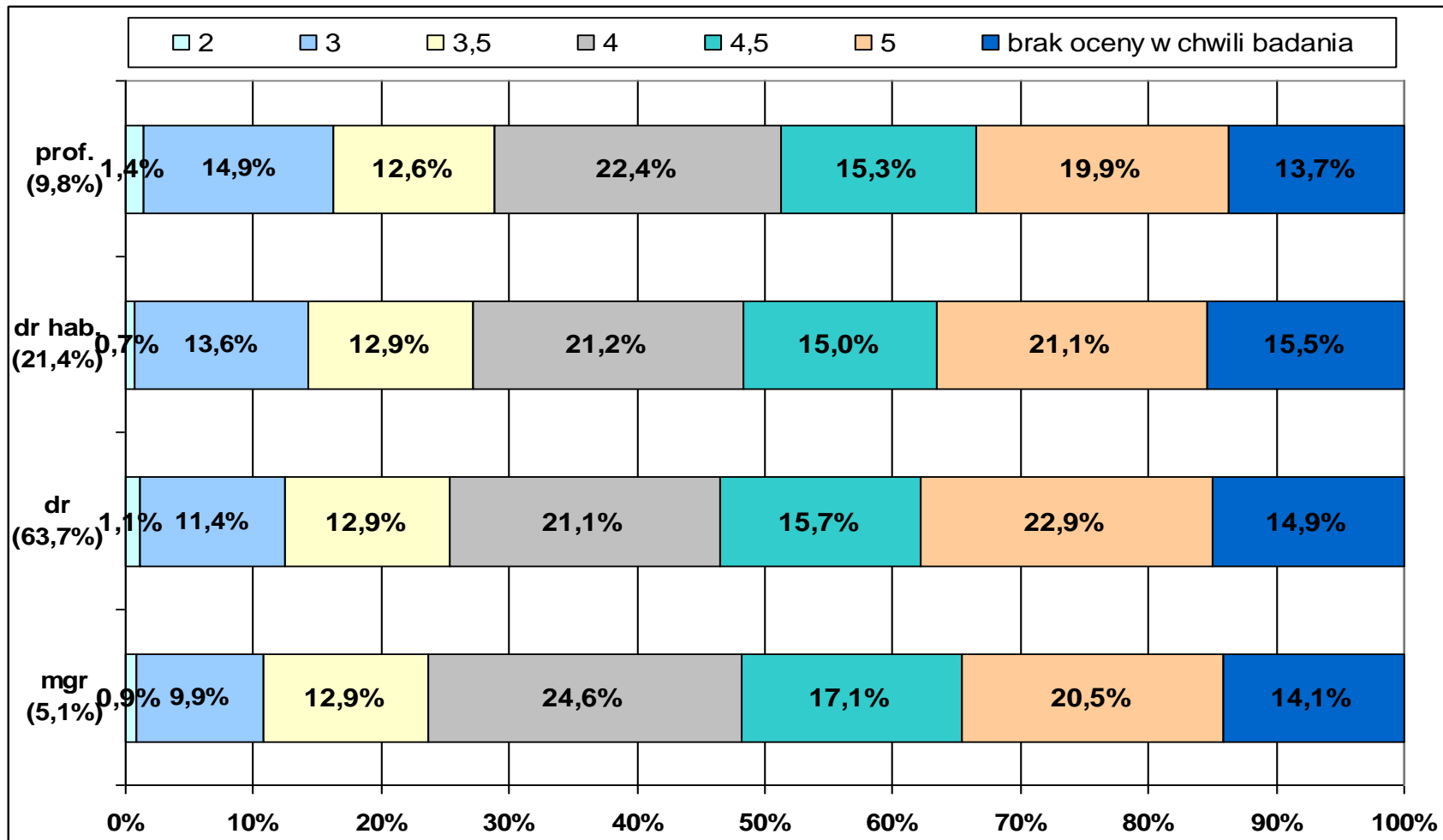
Średnia ocena wszystkich przedmiotów w zależności od deklarowanej przez studentów obecności na zajęciach (dla pyt. 5)

| <b>Frekwencja studentów na zajęciach</b> | <b>Średnia ocena</b> | <b>Liczba ocen</b> |
|--|----------------------|--------------------|
| 100% obecności                           | <b>4,40</b>          | <b>17 810</b>      |
| 1-3 nieobecności                         | <b>4,17</b>          | <b>10 918</b>      |
| więcej niż 3 nieobecności                | <b>3,97</b>          | <b>1 910</b>       |
|  | SUMA                 | <b>30 638</b>      |

## Procentowy udział prowadzących o określonych tytułach/stopniach naukowych w realizacji zajęć przeprowadzonych na rzecz poszczególnych wydziałów

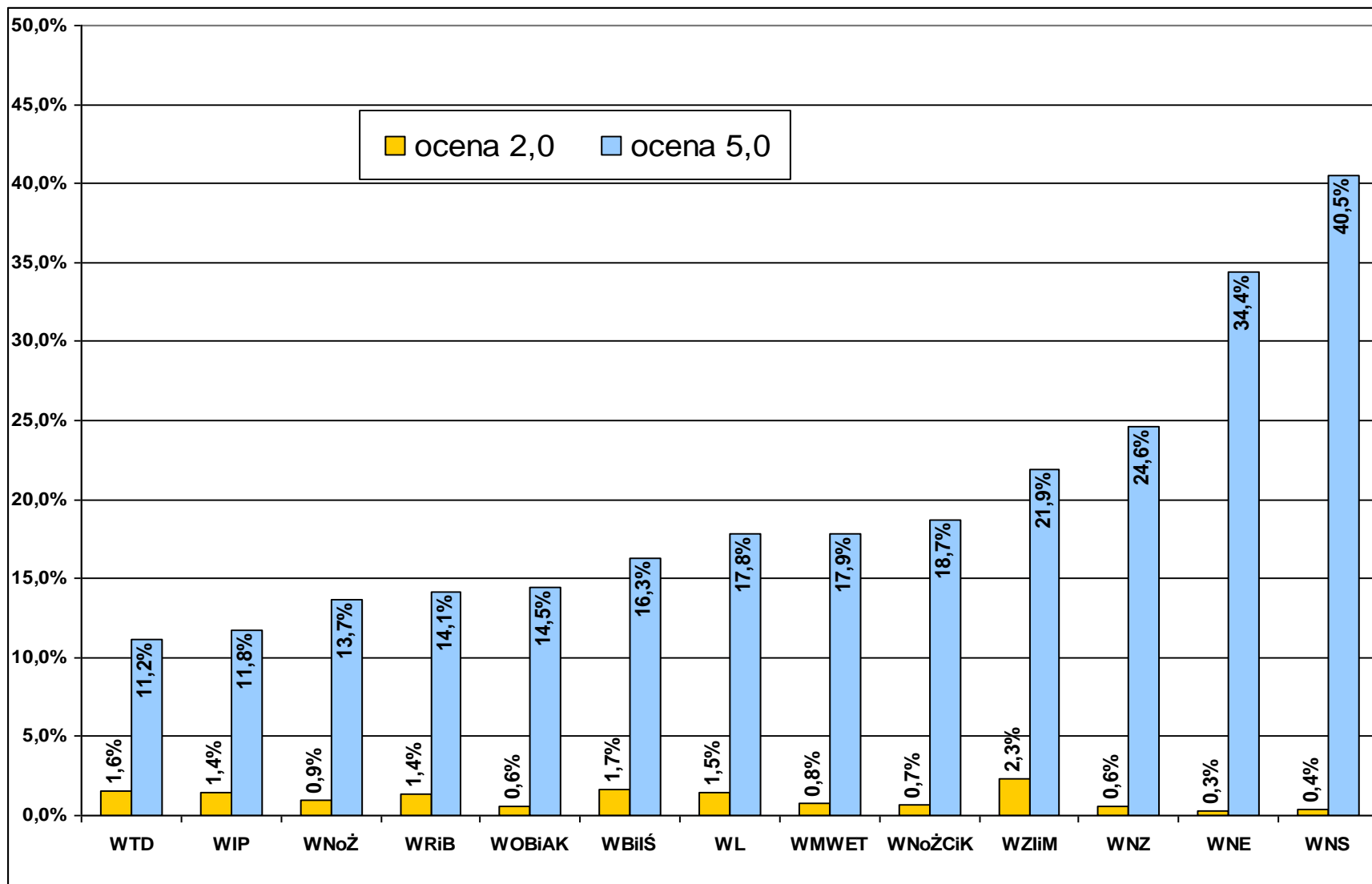


## Procentowy udział ocen wystawianych przez nauczycieli o określonych tytułach/stopniach naukowych

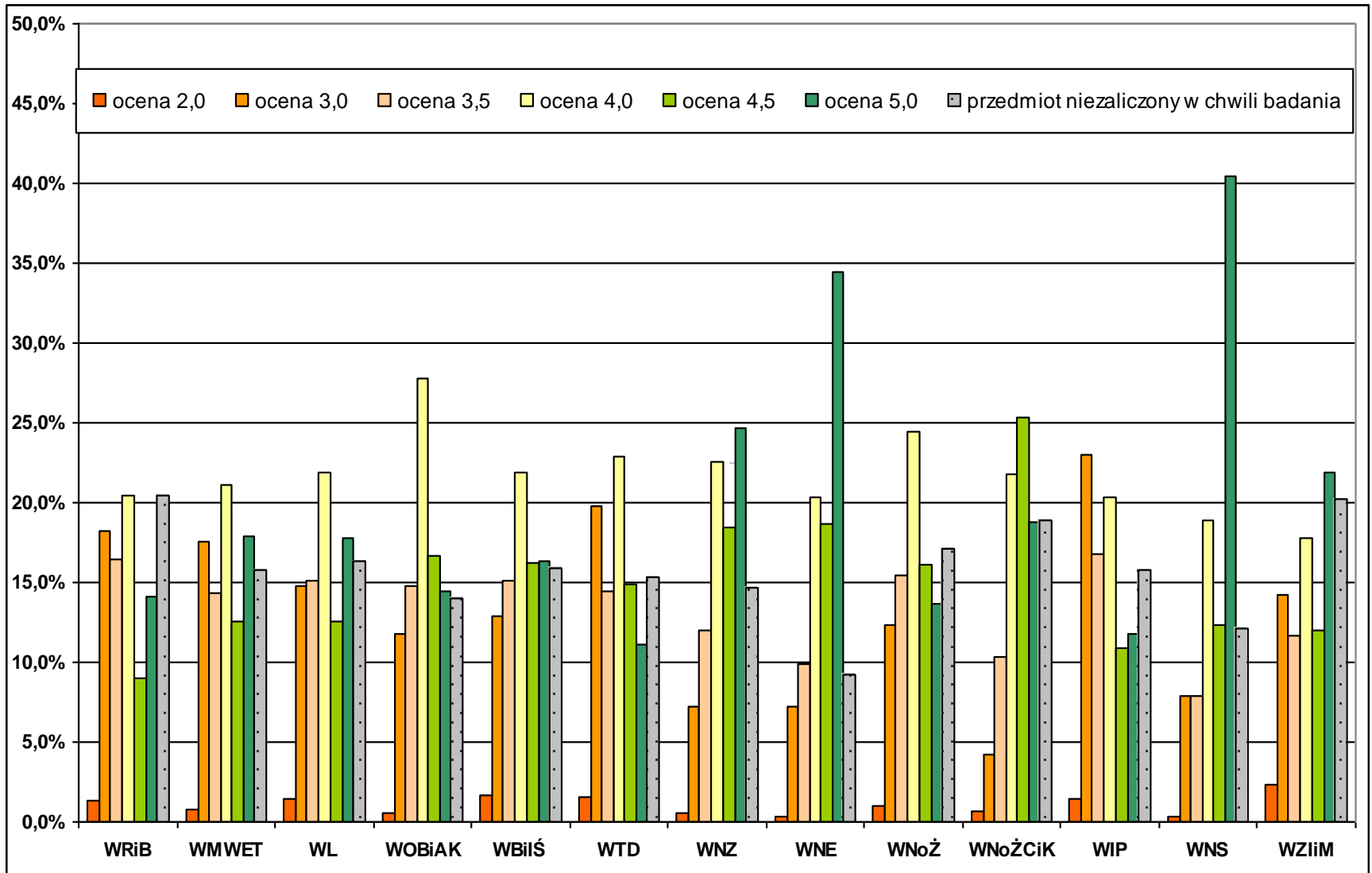


Odsetek podany przy tytule/stopniu naukowym informuje o udziale danego tytułu/stopnia w ogólnej liczbie wyników wszystkich prowadzących

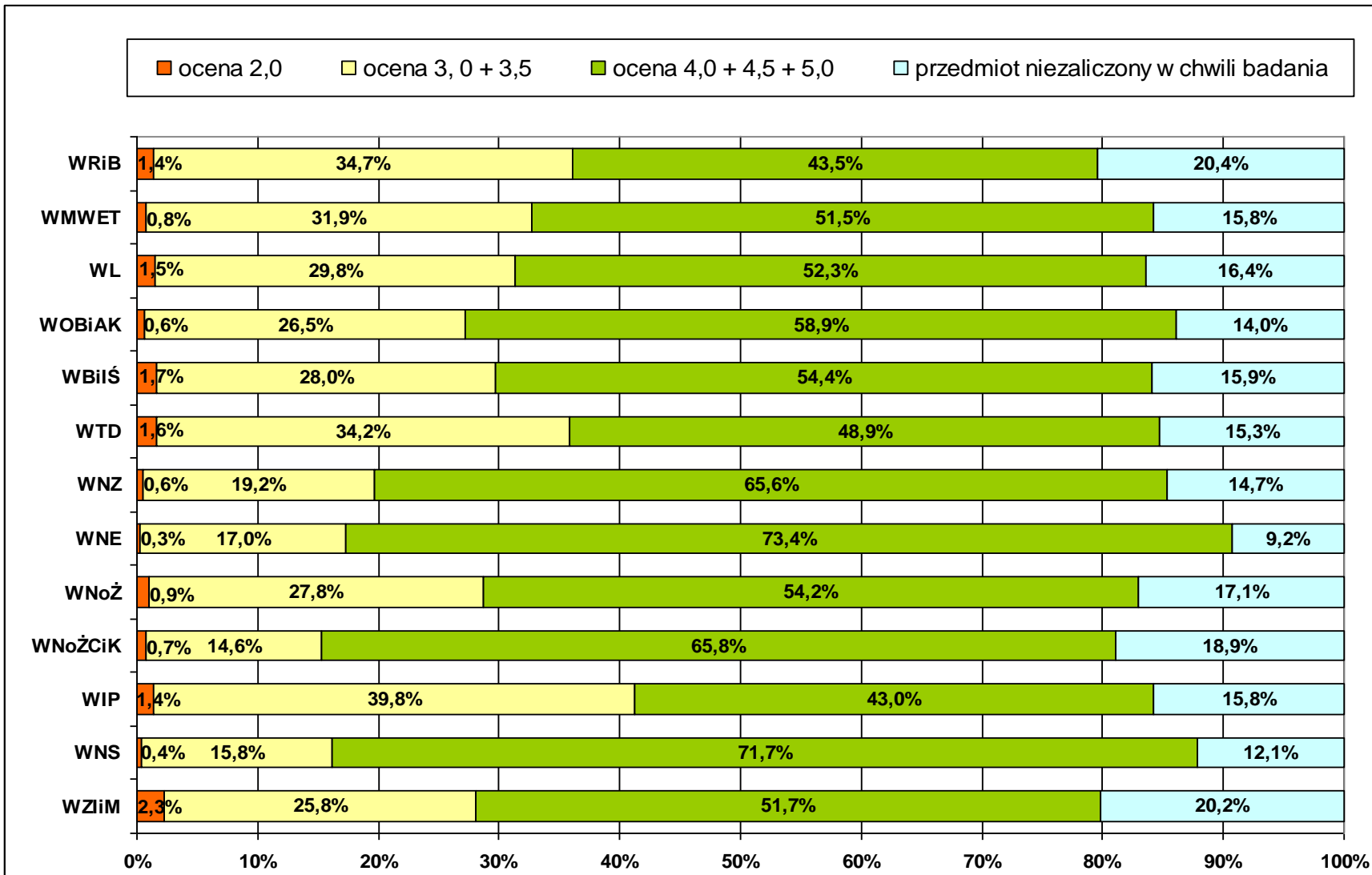
## Procentowy udział ocen wystawianych przez nauczycieli zatrudnianych na poszczególnych wydziałach – oceny 2 oraz 5



# Rozkład ocen wystawianych przez nauczycieli zatrudnianych na poszczególnych wydziałach



# Rozkład ocen wystawianych przez nauczycieli zatrudnianych na poszczególnych wydziałach w roku akademickim 2016/2017 (oceny skumulowane)



912 prowadzących  
(62,7%)

18 972 ankiety

w tym:

474 prowadzących ocenionych łącznie  
przez 15 lub więcej studentów

15 912 ankiety

**4,29**

w roku 2015/2016 - 4,23

**Średnia SGGW**

542 prowadzących  
(37,3%)

11 338 ankiet

w tym:

299 prowadzących ocenionych łącznie  
przez 15 lub więcej studentów

9 620 ankiet



Odsetek ankiet oceniających pracowników realizujących zajęcia na rzecz macierzystego wydziału na tle wszystkich prowadzących realizujących zajęcia na tym wydziale

Wydział: świadczący zajęcia

|         | WRiB  | WMWET | WL    | WOBiAK | WBiŚ  | WTD   | WNZ   | WNE   | WNoŻ  | WNoŻCiK | WIP   | WNS   | WZiIM |
|---------|-------|-------|-------|--------|-------|-------|-------|-------|-------|---------|-------|-------|-------|
| WRiB    | 58,3% | 7,6%  | 4,3%  | 3,4%   | 4,1%  | 2,4%  | 6,3%  | 5,0%  | 6,5%  | 0,1%    | 0,3%  | 1,7%  | 0,0%  |
| WMWET   | 0,5%  | 92,1% | 0,0%  | 0,0%   | 0,6%  | 0,0%  | 3,0%  | 1,5%  | 0,0%  | 0,0%    | 0,0%  | 1,0%  | 1,3%  |
| WL      | 1,6%  | 0,0%  | 75,0% | 4,4%   | 2,6%  | 3,7%  | 0,3%  | 6,0%  | 0,9%  | 0,0%    | 0,6%  | 0,5%  | 4,4%  |
| WOBiAK  | 8,9%  | 7,4%  | 0,9%  | 65,8%  | 3,2%  | 1,0%  | 0,5%  | 1,3%  | 6,3%  | 0,0%    | 0,8%  | 1,3%  | 2,6%  |
| WBiŚ    | 1,2%  | 0,0%  | 0,6%  | 1,4%   | 84,8% | 2,6%  | 0,5%  | 2,2%  | 3,0%  | 0,1%    | 0,4%  | 0,4%  | 3,0%  |
| WTD     | 0,0%  | 0,0%  | 0,2%  | 0,0%   | 0,0%  | 95,7% | 0,0%  | 0,1%  | 0,0%  | 0,0%    | 0,0%  | 0,0%  | 4,0%  |
| WNZ     | 2,5%  | 8,5%  | 0,0%  | 0,0%   | 0,0%  | 0,8%  | 80,3% | 1,9%  | 4,0%  | 0,0%    | 0,4%  | 1,3%  | 0,2%  |
| WNE     | 1,0%  | 0,0%  | 1,8%  | 0,3%   | 0,1%  | 0,0%  | 0,2%  | 91,5% | 0,1%  | 0,3%    | 0,0%  | 0,2%  | 4,5%  |
| WNoŻ    | 7,4%  | 0,3%  | 0,2%  | 1,5%   | 0,4%  | 1,7%  | 1,4%  | 6,8%  | 66,6% | 4,1%    | 0,7%  | 2,8%  | 6,1%  |
| WNoŻCiK | 2,9%  | 0,0%  | 0,0%  | 0,0%   | 0,0%  | 0,3%  | 0,0%  | 0,0%  | 3,3%  | 91,3%   | 0,0%  | 0,6%  | 1,5%  |
| WIP     | 2,0%  | 0,0%  | 0,0%  | 2,1%   | 4,5%  | 2,3%  | 0,0%  | 5,7%  | 2,3%  | 0,6%    | 72,0% | 1,8%  | 6,6%  |
| WNS     | 1,1%  | 0,0%  | 0,0%  | 0,0%   | 0,0%  | 1,6%  | 0,0%  | 1,6%  | 0,0%  | 0,0%    | 0,0%  | 94,2% | 1,4%  |
| WZiIM   | 0,0%  | 0,0%  | 0,0%  | 0,0%   | 0,1%  | 0,0%  | 2,8%  | 6,3%  | 0,0%  | 0,0%    | 0,0%  | 1,7%  | 89,1% |

Wydział: odbiorca zajęć

# ZAJĘCIA Z WYCHOWANIA FIZYCZNEGO

---

Ocena objęła studentów studiów stacjonarnych i niestacjonarnych.

Ankietę przeprowadzono w dniach **30 I – 30 IV** oraz **27 VI – 31 X**.

W badaniu oceniono zajęcia prowadzone przez **17** pracowników SWFiS.

Zestawienie sporządzono na podstawie **583** ankiet wypełnionych przez studentów.

Wyniki uzyskane przez prowadzących kształtowały się w zakresie ocen **4,08 – 4,93**.

Średnia ocena prowadzących wyniosła **4,49**.

Każdego prowadzącego w SWFiS oceniło **3 – 39** studentów.

# ZAJĘCIA Z WYCHOWANIA FIZYCZNEGO

Stwierdzono niewielki spadek liczby studentów oceniających prowadzenie zajęć z WF na 4 i 5 [spadek o 1,4%].

Wszystkie uwzględnione w badaniu aspekty jakości kształcenia (efektywność wykorzystania czasu, stosunek prowadzącego do studentów, zaangażowanie prowadzącego, obiektywność oceniania, dostosowanie trudności ćwiczeń do sprawności fizycznej studentów) uzyskały oceny bliskie **4,6** przy względnym zróżnicowaniu oceny na poszczególnych wydziałach.

Zajęcia oceniano tym wyżej, im:

- bardziej realizowana dyscyplina sportowa zbieżna była z preferencjami studenta,
- wyższa była frekwencja studentów na zajęciach,
- wyższą ocenę uzyskiwali studenci z zaliczenia.

Ocena zajęć z WF kształtowała się podobnie na studiach inżynierskich, licencjackich i magisterskich jednolitych. Studenci studiów zaocznych ocenili zajęcia z wychowania fizycznego lepiej niż studenci studiów stacjonarnych oraz wieczorowych (weterynaria).

## Rozkład ocen dotyczących poziomu prowadzenia zajęć z WF

| Jak ogólnie oceniasz poziom prowadzenia zajęć z WF? | Liczba odpowiedzi | Odsetek odpowiedzi |
|---|-------------------|--------------------|
| 5   | 383               | 65,7               |
| 4   | 138               | 23,7               |
| 3   | 37                | 6,3                |
| 2   | 13                | 2,2                |
| 1   | 12                | 2,1                |

## Średnia ocen poszczególnych aspektów prowadzenia zajęć

| Badany aspekt  | Średnia ocena |
|--|---------------|
| a) czas na zajęciach był efektywnie wykorzystywany   | 4,70          |
| b) zajęcia charakteryzowały się właściwym stosunkiem prowadzącego do studentów                     | 4,63          |
| c) zajęcia charakteryzowało zaangażowanie prowadzącego w prowadzenie zajęć                         | 4,56          |
| d) studenci byli oceniani obiektywnie  | 4,64          |
| e) poziom trudności ćwiczeń sportowych był dostosowywany do poziomu sprawności fizycznej studentów | 4,55          |

## Zależność oceny przedmiotu od preferencji

| <b>Czy uczestniczyłeś/aś w zajęciach w ramach dyscypliny sportowej zgodnej z Twoimi preferencjami?</b> | <b>Liczba odpowiedzi</b> | <b>Odsetek odpowiedzi</b> | <b>Średnia ocena</b> |
|--|--------------------------|---------------------------|----------------------|
| <b>TAK</b>   | <b>510</b>               | <b>87,5</b>               | <b>4,57</b>          |
| <b>NIE</b>   | <b>73</b>                | <b>12,5</b>               | <b>3,93</b>          |

## Średnia ocena zajęć z WF z uwzględnieniem uczestnictwa w zajęciach zgodnie z preferencjami

| Wydział | 2016/17 zgodność preferencji |       | Średnia ocena |
|---------|------------------------------|-------|---------------|
|         | NIE                          | TAK   | 2016/17       |
| WRiB    | 3,7%                         | 96,3% | 4,33          |
| WMWET   | 5,8%                         | 94,2% | 4,42          |
| WL      | 15,8%                        | 84,2% | 4,65          |
| WOBiAK  | 10,0%                        | 90,0% | 4,53          |
| WBiIŚ   | 22,0%                        | 78,0% | 4,51          |
| WTD     | 23,5%                        | 76,5% | 4,47          |

| Wydział | 2016/17 zgodność preferencji |       | Średnia ocena |
|---------|------------------------------|-------|---------------|
|         | NIE                          | TAK   | 2016/17       |
| WNZ     | 18,5%                        | 81,5% | 4,15          |
| WNE     | 12,6%                        | 87,4% | 4,54          |
| WNoŻ    | 18,2%                        | 81,8% | 4,14          |
| WNoŻCiK | 11,1%                        | 88,9% | 4,33          |
| WIP     | 7,3%                         | 92,7% | 4,51          |
| WNS     | 4,3%                         | 95,7% | 4,35          |
| WZliM   | 13,0%                        | 87,0% | 4,61          |

## Zależność między frekwencją studentów na zajęciach i oceną przedmiotu

| Frekwencja na zajęciach   | Liczba odpowiedzi | Odsetek odpowiedzi | Średnia ocena |
|---------------------------|-------------------|--------------------|---------------|
| 100% obecności            | 388               | 66,6               | 4,55          |
| 1-3 nieobecności          | 187               | 32,1               | 4,38          |
| więcej niż 3 nieobecności | 8                 | 1,4                | 3,88          |

## Zależność między oceną uzyskaną z zaliczenia z WF i oceną przedmiotu

| Uzyskana ocena                                       | Liczba odpowiedzi | Odsetek odpowiedzi | Średnia ocena |
|--|-------------------|--------------------|---------------|
| 5,0  | 393               | 67,4               | 4,69          |
| 4,5  | 76                | 13,0               | 4,13          |
| 4,0  | 57                | 9,8                | 4,11          |
| 3,5  | 16                | 2,7                | 3,50          |
| 3,0  | 15                | 2,6                | 3,73          |
| 2,0  | 1                 | 0,2                | 4,00          |
| brak zaliczenia z WF<br>w czasie wypełniania ankiety | 25                | 4,3                | 4,36          |



## Ocena przedmiotu WYCHOWANIE FIZYCZNE w zależności od formy studiów

| Forma studiów             | Średnia ocena |
|---------------------------|---------------|
| niestacjonarne zaoczne    | 4,85          |
| niestacjonarne wieczorowe | 4,44          |
| stacjonarne               | 4,44          |

## Ocena przedmiotu WYCHOWANIE FIZYCZNE w zależności od rodzaju studiów

| Rodzaj studiów             | Średnia ocena |
|----------------------------|---------------|
| 1 stopień - inżynierskie   | 4,51          |
| 1 stopień - licencjackie   | 4,46          |
| magisterskie uzupełniające | 4,50          |
| jednolite magisterskie     | 4,42          |

# JĘZYKI OBCE

---

Badaniom ankietowym poddano:

**JĘZYK ANGIELSKI, NIEMIECKI, FRANCUSKI, ROSYJSKI oraz ŁACIŃSKI**

Ocena objęła studentów studiów stacjonarnych i niestacjonarnych pierwszego i drugiego stopnia oraz studiów jednolitych magisterskich.

Ankietę przeprowadzono w dniach **30 I – 30 IV** oraz **27 VI – 31 X**.  
W badaniu oceniano zajęcia prowadzone przez **51** lektorów.

Zestawienie sporządzono na podstawie **1 479** ankiet wypełnionych przez studentów.

Wyniki uzyskane przez prowadzących kształtowały się w zakresie ocen: **3,07 – 5,00**;  
średnia ocena prowadzących wyniosła: **4,28**

Każdego prowadzącego zajęcia w SPNJO oceniło od **1** do **63** studentów.

# JĘZYKI OBCE

Stwierdzono brak odpowiedzi studentów oceniających prowadzenie zajęć przez lektorów w przedziale 2,00–3,00 (w roku 2015/16 -0%, w roku 2014/15 -2%; w roku 2013/14 -3,7%)

Stwierdzono wzrost liczby odpowiedzi studentów oceniających prowadzenie zajęć przez lektorów w przedziale 3,01–3,50 (wzrost o 5,9%)  
(w roku 2015/2016 – 3,9%; w roku 2014/15 -11,8%; w roku 2013/14 -7,4%)

Stwierdzono wzrost liczby studentów oceniających prowadzenie zajęć przez lektorów w przedziale 3,01 – 3,50 (wzrost o 5,9%) oraz wzrost liczby odpowiedzi studentów oceniających prowadzenie zajęć przez lektorów w przedziale 4,51 - 5,00 (wzrost o 7,8%).

Wśród aspektów jakości kształcenia uwzględnionych w badaniu najniżej oceniono wykorzystanie pomocy audiowizualnych oraz wprowadzanie słownictwa specjalistycznego; najwyżej obiektywność oceniania oraz właściwy stosunek lektora do studentów.

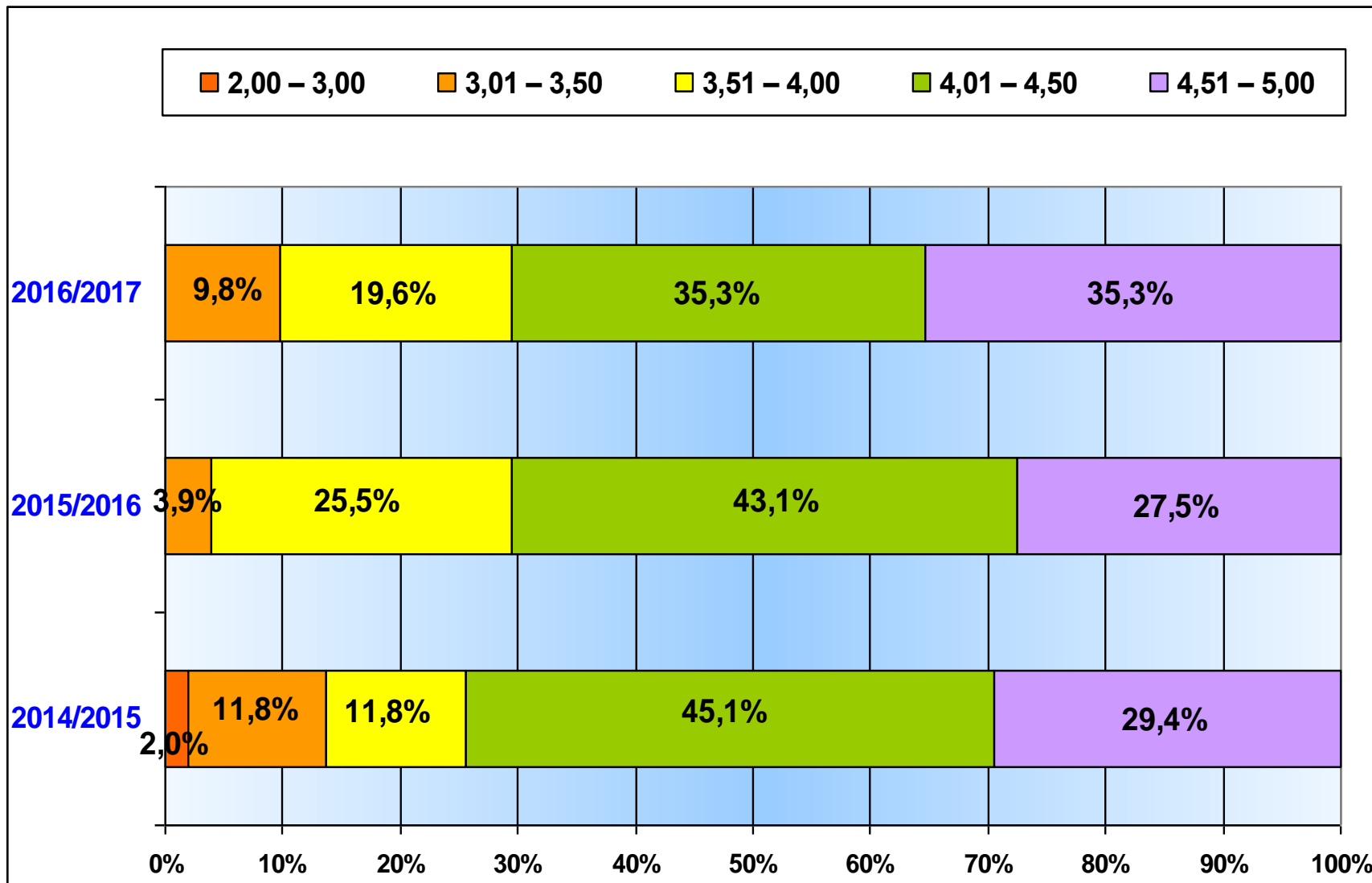
Najwyższe oceny zajęć z języków obcych wystawione były przez studentów wydziału Medycyny Weterynaryjnej; najniższe przez studentów Wydziału Nauk o Żywności oraz studentów Wydziału Nauk o Żywieniu Człowieka i Konsumpcji.

Większość studentów SGGW uczestniczy w zajęciach z języka obcego na poziomie B (75,8%), najmniej na poziomie A oraz C.

Ocena lektoratu była tym wyższa, im:

- bardziej realizowany lektorat był zbieżny z preferencjami studenta,
- lepsza była ocena uzyskana przez studenta,
- mniejsza była absencja studentów na zajęciach.

## Udział lektorów ocenionych w poszczególnych zakresach ocen



## Ogólna ocena lektoratów na poszczególnych wydziałach

| Wydział | Ocena ogólna lektoratu |
|---------|------------------------|
| WRiB    | 4,26                   |
| WMWET   | 4,49                   |
| WL      | 4,37                   |
| WOBiAK  | 4,37                   |
| WBiŚ    | 4,22                   |
| WTD     | 4,39                   |
| WNZ     | 4,17                   |
| WNE     | 4,26                   |
| WNoŻ    | 4,01                   |
| WNoŻCiK | 4,02                   |
| WIP     | 4,35                   |
| WNS     | 4,07                   |
| WZliM   | 4,36                   |

## Średnia ocena poszczególnych aspektów prowadzenia zajęć

| <b>Badany aspekt prowadzenia zajęć</b>  | <b>Ocena ogólna lektoratu</b> |
|---|-------------------------------|
| <b>a) na zajęciach wykorzystywane były pomoce audiowizualne</b>   | <b>4,02</b>                   |
| <b>b) czas na zajęciach był efektywnie wykorzystywany</b>   | <b>4,27</b>                   |
| <b>c) omawiane zagadnienia przedstawiane były w sposób zrozumiały</b>   | <b>4,43</b>                   |
| <b>d) wprowadzane było słownictwo specjalistyczne tj. właściwe dla danego kierunku studiów (dotyczy tylko grup od poziomu B1)</b> | <b>4,15</b>                   |
| <b>e) studenci byli oceniani obiektywnie</b>  | <b>4,59</b>                   |
| <b>f) zajęcia charakteryzowały się właściwym stosunkiem lektora do studentów</b>  | <b>4,59</b>                   |

## Udział studentów w lektoratach na określonych poziomach nauki i wpływ tego czynnika na ocenę lektoratu

| Lp. | Poziom lektoratu | Liczba odpowiedzi | Odsetek odpowiedzi | Ocena ogólna lektoratu |
|-----|------------------|-------------------|--------------------|------------------------|
| 1   | A1               | 83                | 5,61               | 4,18                   |
| 2   | A2               | 74                | 5,00               | 4,01                   |
| 3   | B1               | 347               | 23,46              | 4,28                   |
| 4   | B2               | 774               | 52,33              | 4,26                   |
| 5   | C1               | 151               | 10,21              | 4,43                   |
| 6   | C2               | 8                 | 0,54               | 4,75                   |
| 7   | A1 (łacina)      | 42                | 2,84               | 4,67                   |

## Zgodność realizacji lektoratu z preferencjami studenta i wpływ tego czynnika na ocenę lektoratu

| Czy uczestniczyłeś/aś w zajęciach językowych zgodnie z Twoimi preferencjami? | Liczba odpowiedzi | Odsetek odpowiedzi | Ocena ogólna lektoratu |
|--|-------------------|--------------------|------------------------|
| NIE  | 133               | 8,99               | 3,35                   |
| TAK  | 1 346             | 91,01              | 4,37                   |



## Zgodność realizacji lektoratu z danego języka z preferencjami studenta i wpływ tego czynnika na ocenę lektoratu

| Lp. | LEKTORATY       | Liczba studentów | Czy uczestniczyłeś/aś w zajęciach językowych zgodnie z Twoimi preferencjami? |             |             |             |
|-----|-----------------|------------------|--|-------------|-------------|-------------|
|     |                 |                  | TAK  |             | NIE         |             |
|     |                 |                  | (%)  | (ocena)     | (%)         | (ocena)     |
| 1   | język angielski | <b>1 107</b>     | <b>95,5</b>  | <b>4,39</b> | <b>4,5</b>  | <b>3,34</b> |
| 2   | język niemiecki | <b>135</b>       | <b>78,5</b>  | <b>4,36</b> | <b>21,5</b> | <b>3,59</b> |
| 3   | język francuski | <b>82</b>        | <b>68,3</b>  | <b>4,41</b> | <b>31,7</b> | <b>3,19</b> |
| 4   | język rosyjski  | <b>113</b>       | <b>80,5</b>  | <b>4,02</b> | <b>19,5</b> | <b>3,09</b> |
| 5   | język łaciński  | <b>42</b>        | <b>85,7</b>  | <b>4,78</b> | <b>14,3</b> | <b>4,00</b> |

## Ocena uzyskana przez studenta z zaliczenia zakończonego semestru lektoratu i wpływ tego czynnika na ocenę lektoratu

| Uzyskana ocena   | Liczba odpowiedzi | Odsetek odpowiedzi | Ocena ogólna lektoratu |
|--|-------------------|--------------------|------------------------|
| 5,0  | 379               | 25,63              | 4,49                   |
| 4,5  | 264               | 17,85              | 4,38                   |
| 4,0  | 324               | 21,91              | 4,39                   |
| 3,5  | 155               | 10,48              | 4,20                   |
| 3,0  | 186               | 12,58              | 3,83                   |
| 2,0  | 8                 | 0,54               | 3,25                   |
| brak zaliczenia z lektoratu w czasie wypełniania ankiety | 163               | 11,02              | 4,08                   |

## Ocena własnej frekwencji na zajęciach i wpływ tego czynnika na ocenę lektoratu

| Frekwencja na zajęciach   | Liczba odpowiedzi | Odsetek odpowiedzi | Ocena ogólna lektoratu |
|---------------------------|-------------------|--------------------|------------------------|
| 100% obecności            | 307               | 20,76              | 4,45                   |
| 1-3 nieobecności          | 943               | 63,76              | 4,28                   |
| więcej niż 3 nieobecności | 229               | 15,48              | 4,05                   |

## Rozkład odpowiedzi dotyczących poziomu prowadzenia zajęć z lektoratu

| Ocena lektoratu | Liczba odpowiedzi | Odsetek odpowiedzi |
|-----------------|-------------------|--------------------|
| 5               | 858               | 58,01              |
| 4               | 350               | 23,66              |
| 3               | 146               | 9,87               |
| 2               | 77                | 5,21               |
| 1               | 48                | 3,25               |

## Ocena ogólna lektoratów w zależności od trybu studiów

| Tryb studiów              | Ocena ogólna lektoratu |
|---------------------------|------------------------|
| niestacjonarne wieczorowe | 4,53                   |
| niestacjonarne zaoczne    | 4,35                   |
| stacjonarne               | 4,25                   |

## Ocena ogólna lektoratów w zależności od rodzaju studiów

| Rodzaj studiów             | Ocena ogólna lektoratu |
|----------------------------|------------------------|
| 1 stopień - inżynierskie   | 4,21                   |
| 1 stopień - licencjackie   | 4,26                   |
| jednolite magisterskie     | 4,49                   |
| magisterskie uzupełniające | 4,41                   |

## Średni wynik zaliczenia semestru lektoratu danego języka na określonym poziomie

| Lp. | Poziom lektoratu | Średni wynik zaliczenia semestru lektoratu przez studentów |          |           |         |         |
|-----|------------------|--|----------|-----------|---------|---------|
|     |                  | j. ang.  | j. niem. | j. franc. | j. ros. | j. łac. |
| 1   | A1               | -  | 4,00     | 3,81      | 3,69    | -       |
| 2   | A2               | 3,75   | 3,68     | 4,00      | 3,92    | -       |
| 3   | B1               | 4,07   | 3,89     | 4,13      | 3,99    | -       |
| 4   | B2               | 4,26   | 4,03     | -         | 3,67    | -       |
| 5   | C1               | 4,54   | -        | -         | -       | -       |
| 6   | C2               | 4,71   | -        | -         | -       | -       |
| 7   | A1               | -  | -        | -         | -       | 4,50    |
|     |                  |  |          |           |         |         |
|     | Średnia          | 4,25   | 3,88     | 3,87      | 3,85    | 4,50    |

## Średnia ocena lektoratu – poziom i język lektoratu

| Lp. | Poziom lektoratu     | j. ang.     | j. niem.    | j. franc.   | j. ros.     | j. łac. |
|-----|----------------------|-------------|-------------|-------------|-------------|---------|
| 1   | A1                   | -           | 4,25        | 4,13        | 4,63        | -       |
| 2   | A2                   | 4,33        | 4,03        | 3,64        | 4,14        | -       |
| 3   | B1                   | 4,39        | 4,26        | 3,67        | 3,80        | -       |
| 4   | B2                   | 4,30        | 4,17        | -           | 3,49        | -       |
| 5   | C1                   | 4,42        | -           | -           | -           | -       |
| 6   | C2                   | 4,75        | -           | -           | -           | -       |
| 7   | A1                   | -           | -           | -           | -           | 4,67    |
|     |                      |             |             |             |             |         |
|     | Średnia              | 4,34        | 4,19        | 4,02        | 3,84        | 4,67    |
|     | Zakres ocen lektorów | 3,18 – 5,00 | 3,60 – 5,00 | 3,07 – 4,83 | 3,27 – 5,00 | -       |

---

dziękuję za uwagę