

# Ocena jakości kształcenia

Studencka ocena realizacji zajęć  
przeprowadzona po semestrach zimowym i letnim  
**w roku akademickim 2017/2018**

- Wszystkie przedmioty na studiach stacjonarnych i niestacjonarnych I i II stopnia oraz studiach jednolitych magisterskich (semestry 1-11)
- Zajęcia z wychowania fizycznego
- Lektoraty

Opracował: mgr inż. Dariusz Kiczuk, BSS

---

## Ocena objęła semestr zimowy i letni w roku akademickim 2017/2018:

---

### Ocenie poddano:

- wszystkie przedmioty zawarte w programach studiów (wykłady i ćwiczenia) **zrealizowane na wszystkich latach studiów I i II stopnia**, stacjonarnych i niestacjonarnych – umieszczone w kartach przebiegu studiów w wirtualnym dziekanacie (HMS)

**-2 380** przedmiotów, **25 142** ankiety;

- zajęcia z języków obcych – wszystkie języki i poziomy: angielski, niemiecki, francuski, rosyjski oraz łaciński

**-49** lektorów, **1 343** ankiety;

- zajęcia z wychowania fizycznego – wszystkie grupy

**-14** pracowników SWFiS, **207** ankiet.

Ankiety wypełniane były w terminach **1 II – 12 IV** po semestrze zimowym oraz **22 VI – 31 X** po semestrze letnim.

# Przedmioty w programie I - VI roku studiów I i II stopnia

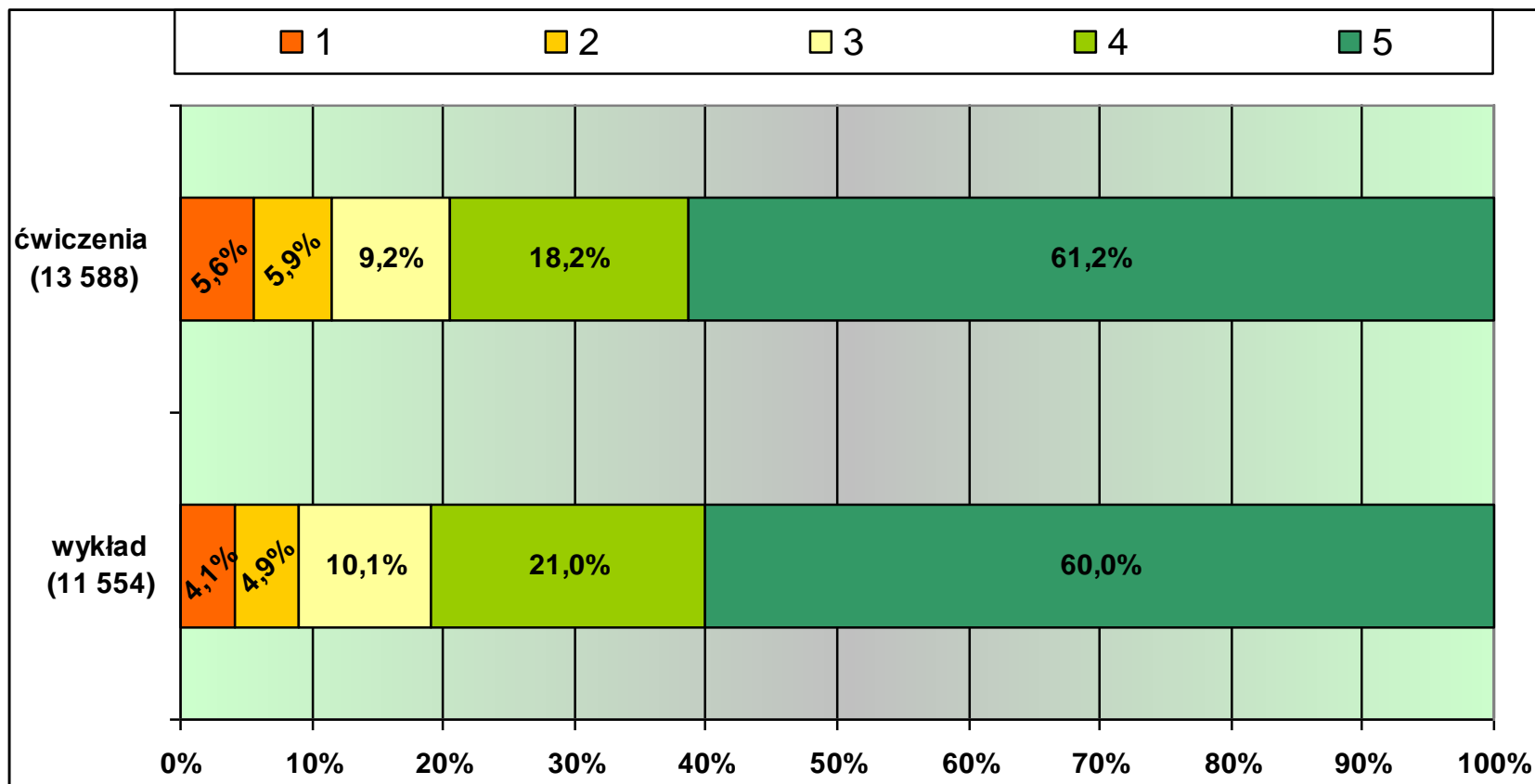
---

W roku akademickim **2017/2018** uzyskano odpowiedzi dla:

**1 997** przedmiotów realizowanych w formie wykładów,  
➤ średnia ocena wszystkich ankiet oceniających wykłady  
(dla pyt. 5) - **4,28**

**1 864** przedmiotów realizowanych w formie ćwiczeń,  
➤ średnia ocena wszystkich ankiet oceniających ćwiczenia  
(dla pyt. 5) - **4,24**

## Udział poszczególnych ocen dotyczących jakości kształcenia na podstawie pytania 5 - Jak ogólnie oceniasz poziom prowadzenia zajęć?



- **79,4%** studentów ocenia poziom prowadzenia ćwiczeń na 4 i więcej
- **11,4%** studentów ocenia poziom prowadzenia ćwiczeń na 2 i mniej
- **81,0%** studentów ocenia poziom prowadzenia wykładów na 4 i więcej
- **8,9%** studentów ocenia poziom prowadzenia wykładów na 2 i mniej

Średnia ocena przedmiotów zrealizowanych na wydziałach  
(na podstawie pytania 5. - Jak ogólnie oceniasz poziom prowadzenia zajęć?)

Wydział	Wykłady	Ćwiczenia	Wykł.	Ćw.	Wykł.	Ćw.	Wykł.	Ćw.	Wykł.	Ćw.
	2017/2018		2016/2017		2015/2016		2014/2015		2013/2014	
WRiB	4,45	4,40	4,33	4,39	4,35	4,28	4,20	4,24	4,11	4,20
WMWET	4,27	4,25	4,28	4,32	4,25	4,27	4,36	4,26	4,26	4,21
WL	4,49	4,46	4,40	4,35	4,38	4,34	4,29	4,29	4,31	4,23
WOBiAK	4,20	4,20	4,12	4,13	4,23	4,16	4,19	4,19	4,20	4,09
WBiŚ	4,26	4,00	4,18	4,18	4,05	4,07	4,13	3,96	4,12	3,99
WTD	4,37	4,22	4,46	4,24	4,36	4,21	4,24	4,22	4,14	4,12
WNZ	4,34	4,46	4,36	4,35	4,29	4,28	4,14	4,37	4,24	4,35
WNE	4,27	4,34	4,36	4,40	4,27	4,29	4,24	4,24	4,18	4,14
WNoŻ	4,08	4,16	4,29	4,24	4,25	4,26	4,24	4,18	4,10	4,14
WNoŻCiK	4,29	4,19	4,26	4,10	4,27	4,24	4,24	4,23	4,05	4,18
WIP	4,28	4,12	4,32	4,16	4,22	4,04	4,09	3,94	4,25	4,12
WNS	4,27	4,24	4,42	4,40	4,27	4,23	4,23	4,20	4,29	4,16
WZliM	4,16	3,99	4,34	4,06	4,24	4,00	4,18	4,02	4,15	3,98

Zestawienie średnich wyników dotyczących pytania:

„Proszę odpowiedz jak bardzo zgadzasz się z podanymi niżej stwierdzeniami zaznaczając swoją ocenę w skali 1-5” – średnie oceny wykładów i ćwiczeń

	<b>ZAGADNIENIE</b>	<b>wykład</b>	<b>ćwiczenia</b>
a)	zajęcia były przygotowane i prowadzone w sposób uporządkowany	<b>4,46</b>	<b>4,37</b>
b)	w czasie zajęć wykorzystywane były nowoczesne środki dydaktyczne	<b>4,28</b>	<b>4,17</b>
c)	zagadnienia omawiane w trakcie zajęć odnoszone były do przykładów z praktyki	<b>4,48</b>	<b>4,40</b>
d)	czas na zajęciach był efektywnie wykorzystywany	<b>4,35</b>	<b>4,26</b>
e)	na zajęciach była możliwość uzyskania odpowiedzi na zadawane pytania	<b>4,49</b>	<b>4,42</b>
f)	przedstawiane były nowe zagadnienia bez powtórzeń z innych przedmiotów	<b>4,30</b>	<b>4,27</b>
g)	omawiane zagadnienia przedstawiane były w sposób zrozumiały	<b>4,33</b>	<b>4,26</b>
h)	stosunek prowadzącego do studentów był właściwy	<b>4,46</b>	<b>4,29</b>
i)	studenci byli oceniani obiektywnie	<b>4,50</b>	<b>4,43</b>
j)	określony na początku zakres zajęć został w pełni zrealizowany	<b>4,59</b>	<b>4,55</b>
k)	zasady zaliczania przedmiotu określone na początku były przestrzegane	<b>4,60</b>	<b>4,56</b>

Średnia ocena wszystkich przedmiotów w zależności od formy studiów  
(dla pyt. 5)

<b>Forma studiów</b>	<b>Średnia ocena</b>	<b>Liczba ocen</b>
Stacjonarne	<b>4,22</b>	<b>20 269</b>
niestacjonarne wieczorowe	<b>4,10</b>	<b>308</b>
niestacjonarne zaoczne	<b>4,45</b>	<b>4 565</b>
	SUMA	<b>25 142</b>

Średnia ocena wszystkich przedmiotów w zależności od poziomu studiów  
(dla pyt. 5).

<b>Poziom studiów</b>	<b>Średnia ocena</b>	<b>Liczba ocen</b>
1 stopień - inżynierskie	<b>4,23</b>	<b>11 824</b>
1 stopień - licencjackie	<b>4,24</b>	<b>7 269</b>
2 stopień - magisterskie	<b>4,37</b>	<b>4 369</b>
jednolite magisterskie	<b>4,26</b>	<b>1 680</b>
	SUMA	<b>25 142</b>

Średnia ocena wszystkich przedmiotów w zależności od oceny uzyskanej z zaliczenia tych przedmiotów (dla pyt. 5)

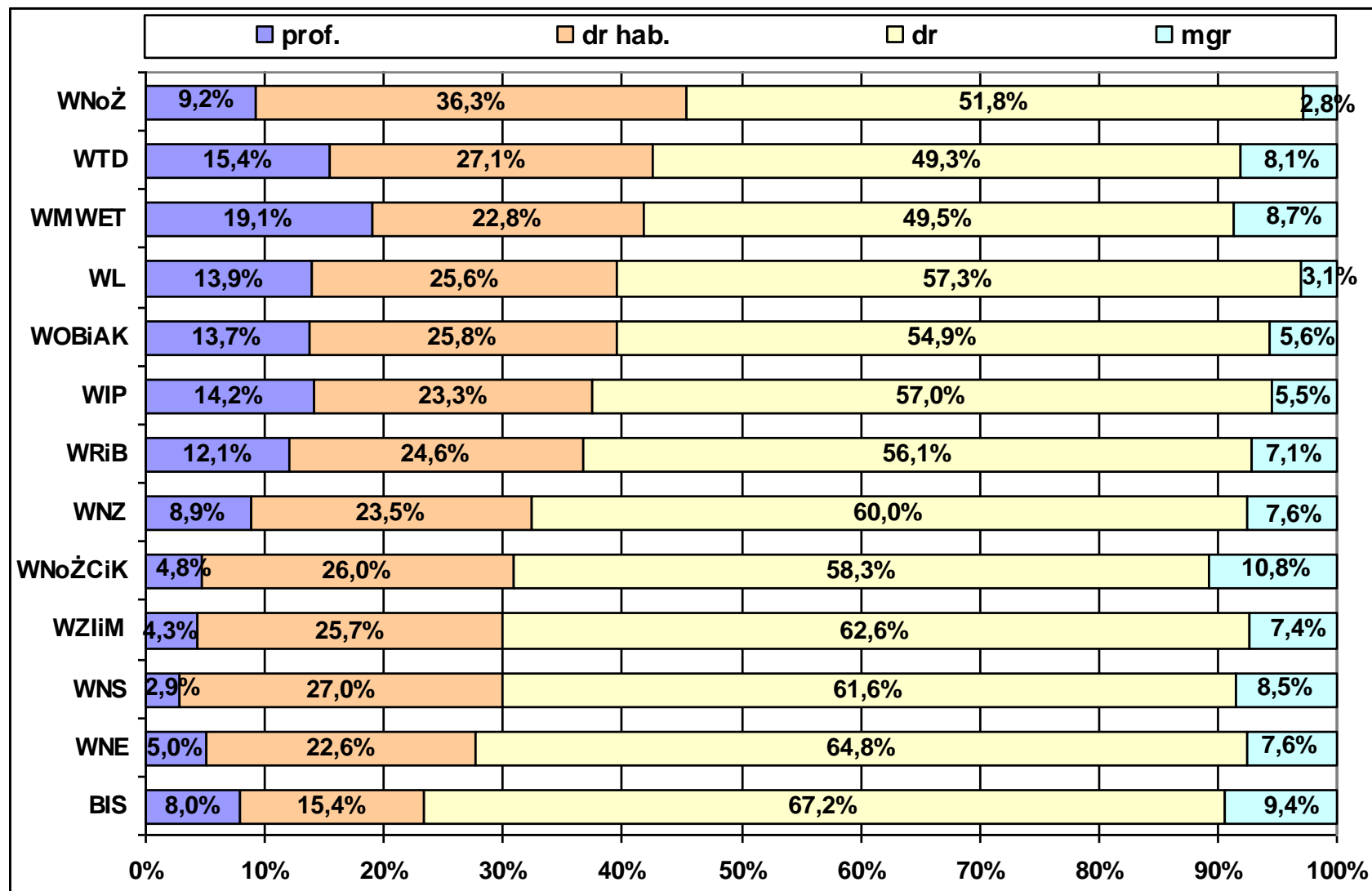
Ocena uzyskana z zaliczenia przedmiotu	Średnia ocena	Liczba ocen
2,0	2,77	254
3,0	3,92	2 869
3,5	4,10	3 432
4,0	4,30	5 223
4,5	4,42	4 023
5,0	4,62	6 278
jeszcze nie zaliczyłem/am tego przedmiotu	3,84	3 063
	SUMA	25 142



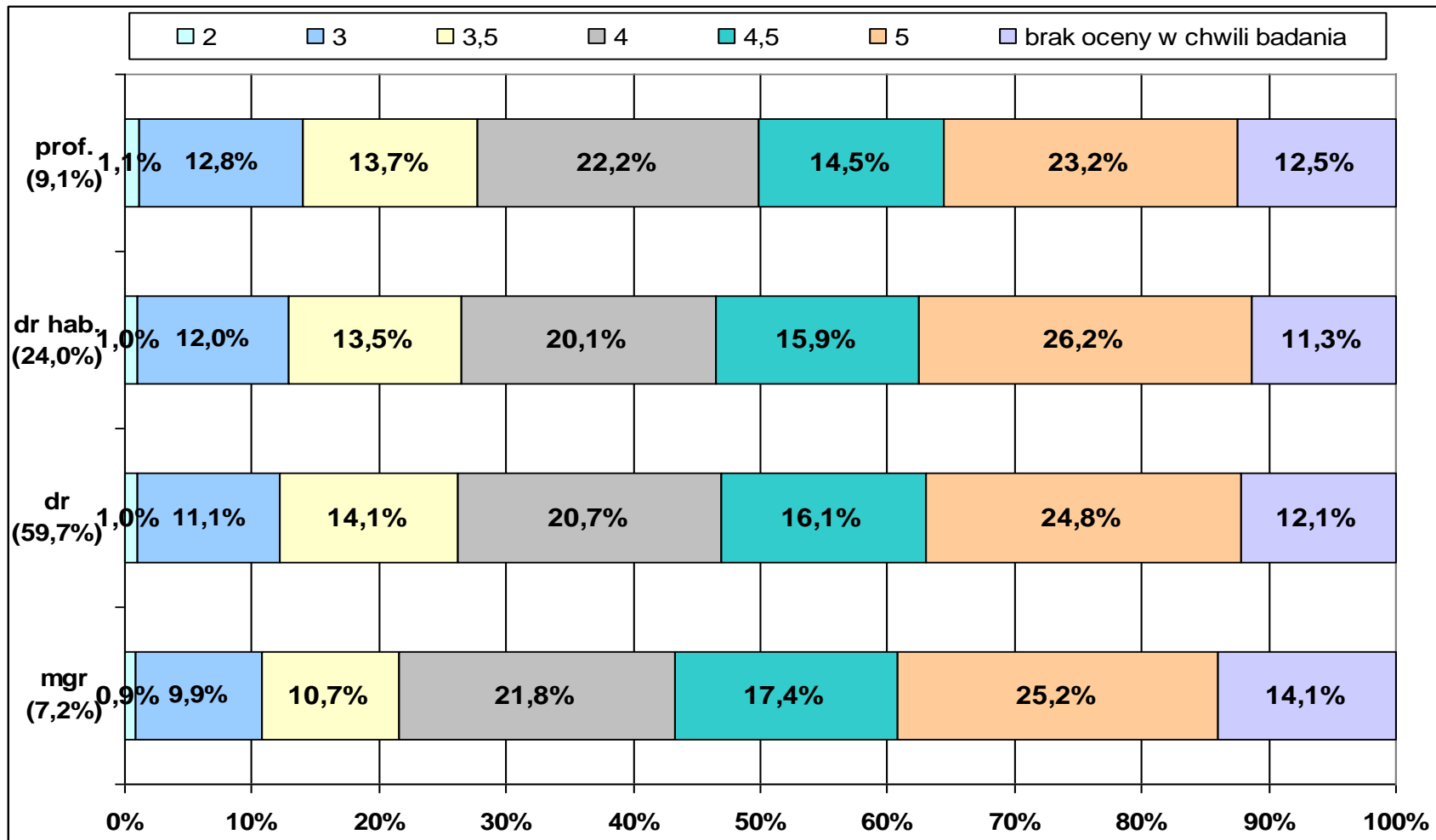
Średnia ocena wszystkich przedmiotów w zależności od deklarowanej przez studentów obecności na zajęciach (dla pyt. 5)

<b>Frekwencja studentów na zajęciach</b>	<b>Średnia ocena</b>	<b>Liczba ocen</b>
100% obecności	<b>4,35</b>	<b>14 004</b>
1-3 nieobecności	<b>4,17</b>	<b>9 676</b>
więcej niż 3 nieobecności	<b>3,90</b>	<b>1 462</b>
	SUMA	<b>25 142</b>

# Procentowy udział prowadzących o określonych tytułach/stopniach naukowych w realizacji zajęć przeprowadzonych na rzecz poszczególnych wydziałów



## Procentowy udział ocen wystawianych przez nauczycieli o określonych tytułach/stopniach naukowych



Odsetek podany przy tytule/stopniu naukowym informuje o udziale danego tytułu/stopnia w ogólnej liczbie wyników wszystkich prowadzących

889 prowadzących  
(62,7%)

15 744 ankiet

w tym:

400 prowadzących ocenionych łącznie  
przez 15 lub więcej studentów

12 313 ankiet

**4,26**

w roku 2016/17 - 4,29

w roku 2015/16 - 4,23

**Średnia SGGW**

529 prowadzących  
(37,3%)

9 398 ankiet

w tym:

236 prowadzących ocenionych łącznie  
przez 15 lub więcej studentów

7 258 ankiet

# ZAJĘCIA Z WYCHOWANIA FIZYCZNEGO

---

Ocena objęła studentów studiów stacjonarnych i niestacjonarnych.

Ankietę przeprowadzono w dniach **1 II – 12 IV** oraz **22 VI – 31 X**.

W badaniu oceniono zajęcia prowadzone przez **14** pracowników SWFiS.

Zestawienie sporządzono na podstawie **207** ankiet wypełnionych przez studentów.

Wyniki uzyskane przez prowadzących kształtowały się w zakresie ocen **3,91 – 4,93**.

Średnia ocena prowadzących wyniosła **4,57**.

Każdego prowadzącego w SWFiS oceniło **5 - 20** studentów.

# ZAJĘCIA Z WYCHOWANIA FIZYCZNEGO

Stwierdzono duży spadek liczby osób oceniających wychowania fizyczne  
- 207 osób w roku akademickim 2017/2018, 583 osoby w roku 2016/2017.

Wszystkie uwzględnione w badaniu aspekty jakości kształcenia (efektywność wykorzystania czasu, stosunek prowadzącego do studentów, zaangażowanie prowadzącego, obiektywność oceniania, dostosowanie trudności ćwiczeń do sprawności fizycznej studentów) uzyskały oceny bliskie **4,5 – 4,8** przy względnym zróżnicowaniu oceny na poszczególnych wydziałach.

Zajęcia oceniano tym wyżej, im:

- wyższa była frekwencja studentów na zajęciach,
- wyższą ocenę uzyskiwali studenci z zaliczenia.

Ocena zajęć z WF kształtowała się podobnie na studiach inżynierskich, licencjackich i jednolitych magisterskich. Studenci studiów stacjonarnych ocenili zajęcia z wychowania fizycznego nieznacznie lepiej niż studenci studiów wieczorowych (weterynaria). W ankietach nie wypowiedzieli się studenci studiów niestacjonarnych (zaocznych).

## Rozkład ocen dotyczących poziomu prowadzenia zajęć z WF

Jak ogólnie oceniasz poziom prowadzenia zajęć z WF?	Liczba odpowiedzi	Odsetek odpowiedzi
5	149	72,0
4	39	18,8
3	11	5,3
2	3	1,4
1	5	2,4

## Średnia ocen poszczególnych aspektów prowadzenia zajęć

Badany aspekt	Średnia ocena
a) czas na zajęciach był efektywnie wykorzystywany	4,67
b) zajęcia charakteryzowały się właściwym stosunkiem prowadzącego do studentów	4,66
c) zajęcia charakteryzowało zaangażowanie prowadzącego w prowadzenie zajęć	4,53
d) studenci byli oceniani obiektywnie	4,76
e) poziom trudności ćwiczeń sportowych był dostosowywany do poziomu sprawności fizycznej studentów	4,69

## Zależność oceny przedmiotu od preferencji

<b>Czy uczestniczyłeś/aś w zajęciach w ramach dyscypliny sportowej zgodnej z Twoimi preferencjami?</b>	<b>Liczba odpowiedzi</b>	<b>Odsetek odpowiedzi</b>	<b>Średnia ocena</b>
<b>TAK</b>	<b>184</b>	<b>88,9</b>	<b>4,55</b>
<b>NIE</b>	<b>23</b>	<b>11,1</b>	<b>4,70</b>



## Średnia ocena zajęć z WF z uwzględnieniem uczestnictwa w zajęciach zgodnie z preferencjami

Wydział	2017/18 zgodność preferencji		Średnia ocena
	NIE	TAK	2017/18
WRiB	-	100%	4,00
WMWET	23,8%	76,2%	4,67
WL	8,3%	91,7%	4,58
WOBiAK	-	100%	4,90
WBiIŚ	-	100%	4,50
WTD	33,3%	66,7%	4,33

Wydział	2017/18 zgodność preferencji		Średnia ocena
	NIE	TAK	2017/18
WNZ	14,3%	85,7%	4,43
WNE	12,5%	87,5%	4,46
WNoŻ	-	100%	4,87
WNoŻCiK	-	100%	4,25
WIP	9,1%	90,9%	5,00
WNS	10,0%	90,0%	4,90
WZliM	-	100%	4,25

## Zależność między frekwencją studentów na zajęciach i oceną przedmiotu

<b>Frekwencja na zajęciach</b>	<b>Liczba odpowiedzi</b>	<b>Odsetek odpowiedzi</b>	<b>Średnia ocena</b>
<b>100% obecności</b>	<b>121</b>	<b>58,5</b>	<b>4,60</b>
<b>1-3 nieobecności</b>	<b>81</b>	<b>39,1</b>	<b>4,56</b>
<b>więcej niż 3 nieobecności</b>	<b>5</b>	<b>2,4</b>	<b>3,80</b>

## Zależność między oceną uzyskaną z zaliczenia z WF i oceną przedmiotu

Uzyskana ocena	Liczba odpowiedzi	Odsetek odpowiedzi	Średnia ocena
5,0	156	75,4	4,64
4,5	8	3,9	4,63
4,0	15	7,2	4,40
3,5	3	1,4	3,67
3,0	2	1,0	5,00
2,0	-	-	-
brak zaliczenia z WF w czasie wypełniania ankiety	23	11,1	4,22

## Ocena przedmiotu WYCHOWANIE FIZYCZNE w zależności od formy studiów

Forma studiów	Odsetek odpowiedzi	Średnia ocena
niestacjonarne zaoczne	-	-
niestacjonarne wieczorowe	0,5	4,43 (7 osób)
stacjonarne	99,5	4,57

## Ocena przedmiotu WYCHOWANIE FIZYCZNE w zależności od rodzaju studiów

Rodzaj studiów	Odsetek odpowiedzi	Średnia ocena
1 stopień - inżynierskie	42,5	4,60
1 stopień - licencjackie	42,0	4,57
magisterskie uzupełniające	5,3	4,00
jednolite magisterskie	10,2	4,67

# JĘZYKI OBCE

---

Badaniom ankietowym poddano:

**JĘZYK ANGIELSKI, NIEMIECKI, FRANCUSKI, ROSYJSKI oraz ŁACIŃSKI**

Ocena objęła studentów studiów stacjonarnych i niestacjonarnych pierwszego i drugiego stopnia oraz studiów jednolitych magisterskich.

Ankiety przeprowadzono w dniach **1 II – 12 IV** oraz **22 VI – 31 X**.

W badaniu oceniano zajęcia prowadzone przez **49** lektorów.

Zestawienie sporządzono na podstawie **1 343** ankiet wypełnionych przez studentów.

Wyniki uzyskane przez prowadzących kształtowały się w zakresie ocen: **2,75 – 4,97**; średnia ocena prowadzących wyniosła: **4,30**

Każdego prowadzącego zajęcia w SPNJO oceniło od **4** do **56** studentów.

# JĘZYKI OBCE

Stwierdzono wystąpienie 8,2% odpowiedzi studentów oceniających prowadzenie zajęć przez lektorów w przedziale 2,00–3,00

(w roku 2016/17 – 0%, w roku 2015/16 – 0%, w roku 2014/15 – 2%; w roku 2013/14 – 3,7%).

Stwierdzono spadek liczby odpowiedzi studentów oceniających prowadzenie zajęć przez lektorów w przedziale 4,01 - 4,50 (spadek o 8,8%) oraz wzrost liczby odpowiedzi studentów oceniających prowadzenie zajęć przez lektorów w przedziale 4,51–5,00 (wzrost o 5,5%).

Stwierdzono niewielki spadek liczby odpowiedzi studentów oceniających prowadzenie zajęć przez lektorów w przedziale 3,01–3,50 (spadek o 1,6%)

(w roku 2016/17 – 9,8%; w roku 2015/16 – 3,9%; w roku 2014/15 -11,8%; w roku 2013/14 -7,4%).

Wśród aspektów jakości kształcenia uwzględnionych w badaniu najniżej oceniono wykorzystanie pomocy audiowizualnych (4,06) oraz wprowadzanie słownictwa specjalistycznego (4,16); najwyżej obiektywność oceniania (4,56) oraz właściwy stosunek lektora do studentów (4,54).

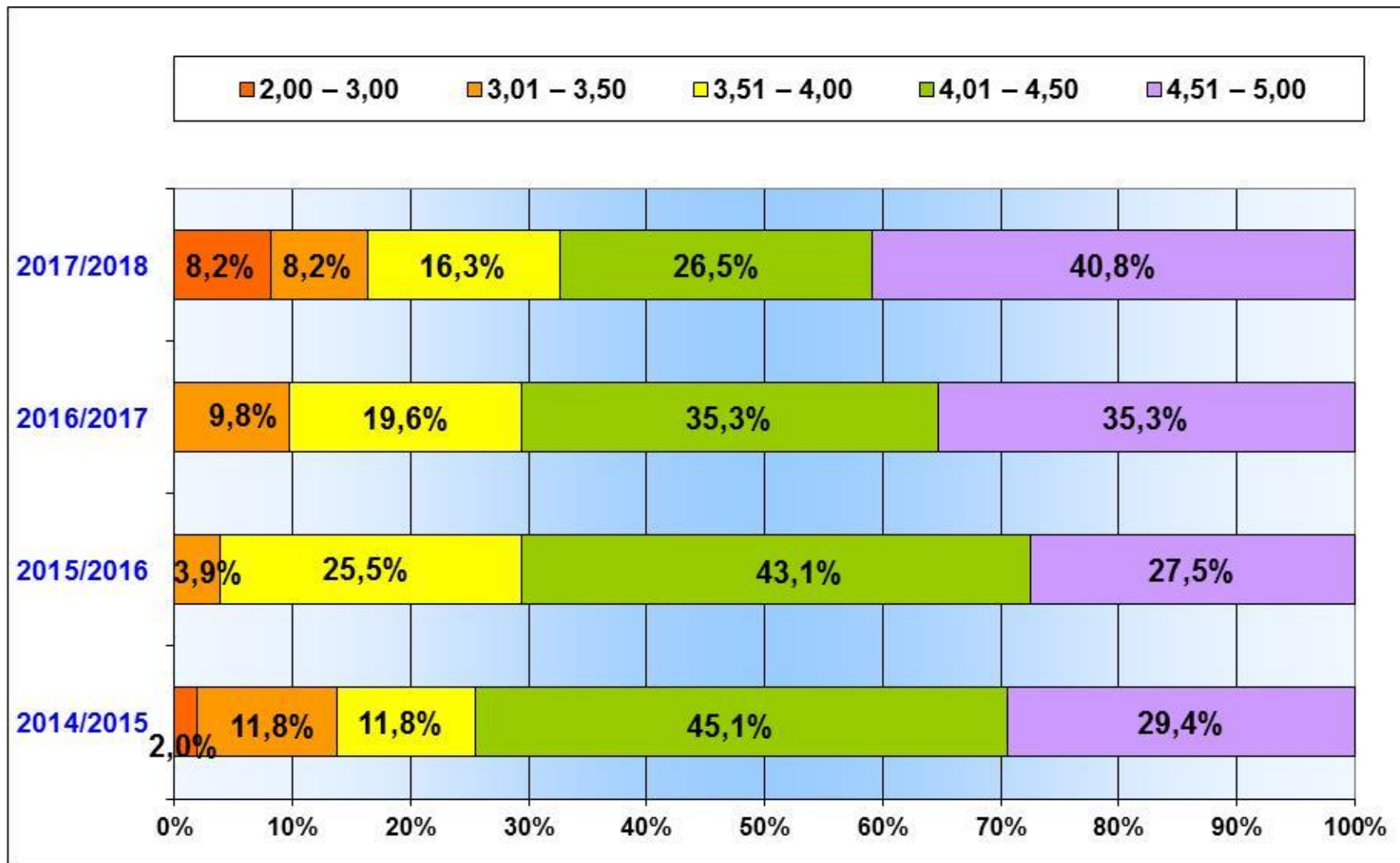
Najwyższe oceny zajęć z języków obcych wystawione były przez studentów Wydziału Inżynierii Produkcji oraz Wydziału Zastosowań Informatyki i Matematyki; najniższe przez studentów Wydziału Nauk Społecznych.

Większość studentów SGGW uczestniczy w zajęciach z języka obcego na poziomie B (72,3%), najmniej na poziomie A (14,1%) oraz C (12,1%).

Ocena lektoratu była tym wyższa, im:

- lepsza była ocena uzyskana przez studenta,
- mniejsza była absencja studentów na zajęciach.

## Udział lektorów ocenionych w poszczególnych zakresach ocen



## Ogólna ocena lektoratów na poszczególnych wydziałach

Wydział	Ocena ogólna lektoratu
WRiB	4,26
WMWET	4,46
WL	4,16
WOBiAK	4,12
WBiŚ	4,18
WTD	4,29
WNZ	4,10
WNE	4,41
WNoŻ	4,22
WNoŻCiK	4,37
WIP	4,57
WNS	3,66
WZliM	4,51



## Średnia ocena poszczególnych aspektów prowadzenia zajęć

<b>Badany aspekt prowadzenia zajęć</b>	<b>Ocena ogólna lektoratu</b>
<b>a) na zajęciach wykorzystywane były pomoce audiowizualne</b>	<b>4,06</b>
<b>b) czas na zajęciach był efektywnie wykorzystywany</b>	<b>4,28</b>
<b>c) omawiane zagadnienia przedstawiane były w sposób zrozumiały</b>	<b>4,43</b>
<b>d) wprowadzane było słownictwo specjalistyczne tj. właściwe dla danego kierunku studiów (dotyczy tylko grup od poziomu B1)</b>	<b>4,16</b>
<b>e) studenci byli oceniani obiektywnie</b>	<b>4,56</b>
<b>f) zajęcia charakteryzowały się właściwym stosunkiem lektora do studentów</b>	<b>4,54</b>

## Udział studentów w lektoratach na określonych poziomach nauki i wpływ tego czynnika na ocenę lektoratu

Lp.	Poziom lektoratu	Liczba odpowiedzi	Odsetek odpowiedzi	Ocena ogólna lektoratu
1	A1	90	6,7	4,03
2	A2	99	7,4	3,91
3	B1	303	22,6	4,23
4	B2	668	49,7	4,36
5	C1	154	11,5	4,55
6	C2	8	0,6	4,00
7	A1 (łacina)	21	1,6	4,67

## Zgodność realizacji lektoratu z preferencjami studenta i wpływ tego czynnika na ocenę lektoratu

Czy uczestniczyłeś/aś w zajęciach językowych zgodnie z Twoimi preferencjami?	Liczba odpowiedzi	Odsetek odpowiedzi	Ocena ogólna lektoratu
NIE	119	8,86	3,11
TAK	1 244	91,14	4,41

## Zgodność realizacji lektoratu z danego języka z preferencjami studenta i wpływ tego czynnika na ocenę lektoratu

Lp.	LEKTORATY	Liczba studentów	Czy uczestniczyłeś/aś w zajęciach językowych zgodnie z Twoimi preferencjami?			
			TAK		NIE	
			(%)	(ocena)	(%)	(ocena)
1	język angielski	990	94,8	4,45	5,2	3,25
2	język niemiecki	145	73,1	4,16	26,9	2,82
3	język francuski	101	85,1	4,40	14,9	3,27
4	język rosyjski	85	87,1	4,22	12,9	2,91
5	język łaciński	22	86,4	4,68	13,6	4,33

## Ocena uzyskana przez studenta z zaliczenia zakończonego semestru lektoratu i wpływ tego czynnika na ocenę lektoratu

Uzyskana ocena	Liczba odpowiedzi	Odsetek odpowiedzi	Ocena ogólna lektoratu
5,0	362	26,95	4,59
4,5	255	18,99	4,47
4,0	264	19,66	4,28
3,5	146	10,87	4,08
3,0	158	11,76	3,84
2,0	12	0,89	2,50
brak zaliczenia z lektoratu w czasie wypełniania ankiety	146	10,87	4,18

## Ocena własnej frekwencji na zajęciach i wpływ tego czynnika na ocenę lektoratu

Frekwencja na zajęciach	Liczba odpowiedzi	Odsetek odpowiedzi	Ocena ogólna lektoratu
100% obecności	243	18,09	4,26
1-3 nieobecności	875	65,15	4,36
więcej niż 3 nieobecności	225	16,75	4,11

## Rozkład odpowiedzi dotyczących poziomu prowadzenia zajęć z lektoratu

Ocena lektoratu	Liczba odpowiedzi	Odsetek odpowiedzi
5	803	59,79
4	304	22,64
3	122	9,08
2	62	4,62
1	52	3,87

## Ocena ogólna lektoratów w zależności od trybu studiów

Tryb studiów	Ocena ogólna lektoratu
niestacjonarne wieczorowe	4,60
niestacjonarne zaoczne	4,18
stacjonarne	4,33

## Ocena ogólna lektoratów w zależności od rodzaju studiów

Rodzaj studiów	Ocena ogólna lektoratu
1 stopień - inżynierskie	4,31
1 stopień - licencjackie	4,26
jednolite magisterskie	4,46
magisterskie uzupełniające	4,30



## Średni wynik zaliczenia semestru lektoratu danego języka na określonym poziomie

Lp.	Poziom lektoratu	Średni wynik zaliczenia semestru lektoratu przez studentów				
		j. ang.	j. niem.	j. franc.	j. ros.	j. łac.
1	A1	-	3,81	4,10	4,50	-
2	A2	4,17	3,87	4,42	3,74	-
3	B1	4,06	3,91	4,17	3,67	-
4	B2	4,26	4,36	-	3,89	-
5	C1	4,56	-	-	4,69	-
6	C2	4,83 (4 osoby)	-	-	-	-
7	A1	-	-	-	-	4,34
	Średnia	4,26	3,94	4,16	3,91	4,34

## Średnia ocena lektoratu – poziom i język lektoratu

Lp.	Poziom lektoratu	j. ang.	j. niem.	j. franc.	j. ros.	j. łac.
1	A1	-	3,78	4,04	4,33	-
2	A2	4,17	3,76	4,75	3,63	-
3	B1	4,33	3,81	5,00	4,36	-
4	B2	4,39	3,88	-	3,72	-
5	C1	4,52	-	-	5,00	-
6	C2	3,75 (4 osoby)	-	-	-	-
7	A1	-	-	-	-	4,64
	Średnia	4,39	3,80	4,23	4,05	4,64
	Zakres ocen lektorów	2,75 – 4,88	2,78 – 4,73	2,96 – 4,97	3,30 – 4,64	-

---

dziękuję za uwagę