

Ocena jakości kształcenia

Studencka ocena realizacji zajęć przeprowadzona po semestrach zimowym i letnim w roku akademickim 2024/2025

W marcu 2022 r. wprowadzony został ujednolicony wzór ankiety studentów dotyczącej dokonania oceny nauczyciela akademickiego w zakresie wypełniania przez niego obowiązków związanych z kształceniem

(załącznik do Zarządzenia Nr 12 Rektora SGGW z dnia 8 marca 2022 r.).

Ocena jakości kształcenia

Ocena objęta semestr zimowy i letni w roku akademickim 2024/2025:

Ocenie poddano:

przedmioty zawarte w programach studiów (wykłady i ćwiczenia) zrealizowane na wszystkich rocznikach studiów I i II stopnia oraz studiów jednolitych magisterskich, stacjonarnych i niestacjonarnych – umieszczone w kartach przebiegu studiów w wirtualnym dziekanacie (HMS) – w tym lektoraty i zajęcia z wychowania fizycznego

2 552 przedmioty, **36 775** ankiet;

(wzrost liczby uzyskanych wyników o **24%** względem roku 2023/2024)

12 553 (2020/2021)

36 775 (2024/2025)

wzrost liczby uzyskanych wyników o **193%**

Ocena jakości kształcenia

Przedmioty w programie I - VI roku studiów I i II stopnia oraz studiów jednolitych magisterskich

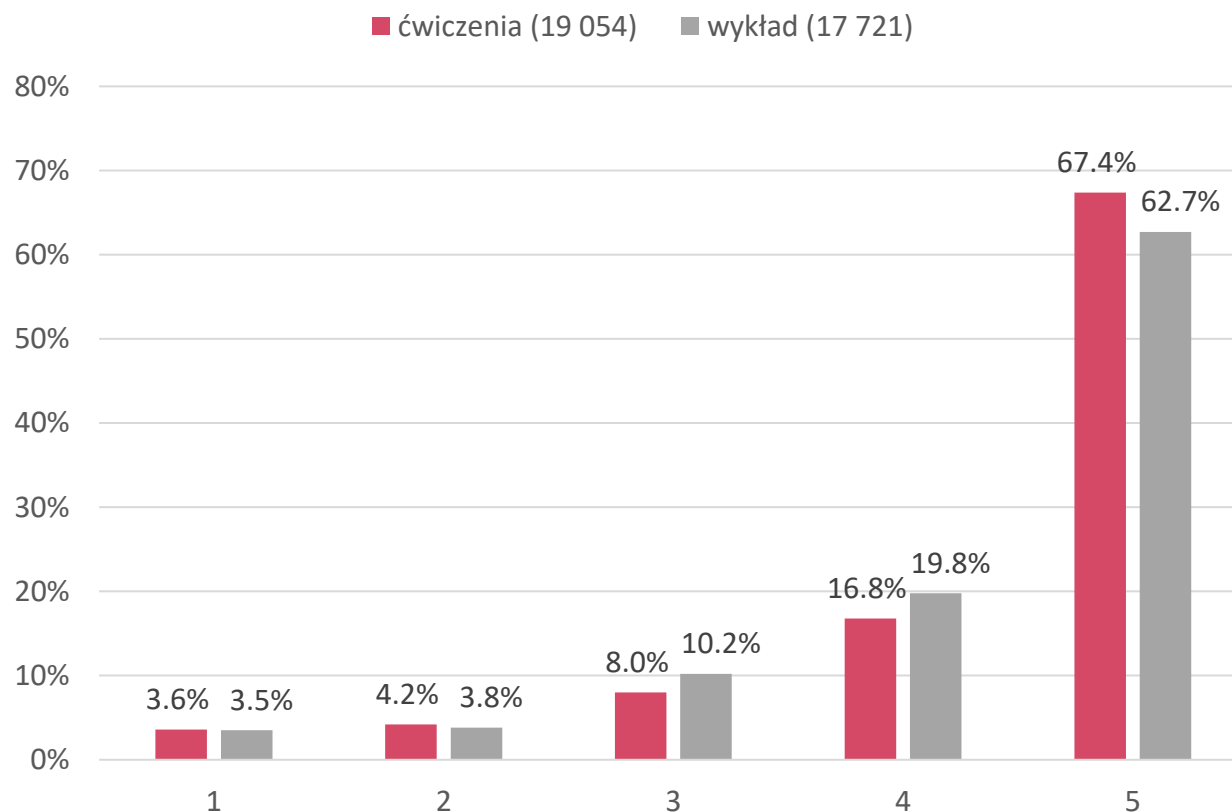
W roku akademickim **2024/2025** uzyskano odpowiedzi dla:

2 170 przedmiotów realizowanych w formie wykładów,
średnia ocena wszystkich ankiet oceniających wykłady
(dla pyt. 1) - **4,34** (17 721 ankiet)

1 990 przedmiotów realizowanych w formie ćwiczeń,
średnia ocena wszystkich ankiet oceniających ćwiczenia
(dla pyt. 1) - **4,40** (19 054 ankiety)

Ocena jakości kształcenia

Udział poszczególnych ocen dotyczących jakości kształcenia na podstawie pytania 1 - Jak ogólnie oceniasz zajęcia?



84,2% studentów ocenia poziom prowadzenia ćwiczeń na 4 i więcej

82,5% studentów ocenia poziom prowadzenia wykładów na 4 i więcej

Średnia ocena przedmiotów zrealizowanych na rzecz wydziałów (na podstawie pytania 1 - Jak ogólnie oceniasz zajęcia?)

Wydział	Wykłady	Ćwiczenia	Wykłady	Ćwiczenia	Wykłady	Ćwiczenia	Wykłady	Ćwiczenia
	2024/2025		Studia I stopnia – licencjackie		Studia I stopnia – inżynierskie		Studia II stopnia (+jednolite mgr)	
WRiE	4,51	4,51	4,19	4,64	4,51	4,51	3,87	4,00
WBiB	4,44	4,52	4,63	4,43	4,51	4,56	4,36	4,27
WMWET	4,52	4,61	-	-	-	-	4,52	4,61
WL	4,44	4,40	-	-	4,42	4,37	4,52	4,55
WO	4,54	4,45	-	-	4,55	4,45	4,51	4,47
WBiIŚ	4,21	4,23	-	-	4,17	4,23	4,43	4,24
WTD	4,50	4,44	-	-	4,50	4,46	4,57	4,26
WHBiOZ	4,46	4,56	-	-	4,44	4,55	4,56	4,61
WE	4,26	4,41	4,25	4,40	-	-	4,31	4,48
WTŻ	4,66	4,62	4,81	4,75	4,66	4,60	4,48	4,71
WŻC	4,36	4,39	4,14	4,17	4,46	4,47	4,49	4,43
WIP	4,34	4,23	-	-	4,34	4,22	4,34	4,43
WSiP	4,13	4,20	4,15	4,22	-	-	3,71	4,02
WZliM	4,08	4,25	3,87	4,13	4,15	4,32	4,28	4,30

Zestawienie średnich wyników dotyczących pytania:

2. Oceń, na ile zgadzasz się z danym stwierdzeniem, posługując się skalą od 1 do 5, gdzie: 1 - zdecydowanie nie, 2 - raczej nie, 3 - ani tak, ani nie, 4 - raczej tak, 5 - zdecydowanie tak

	ZAGADNIENIE	wykład	ćwiczenia
2.1	Na pierwszych zajęciach osoba prowadząca określiła, zgodnie z sylabusem, założenia i zasady zaliczania przedmiotu.	4,64	4,66
2.2	Uzyskano od osoby prowadzącej odpowiedzi na pytania zadawane w czasie zajęć i/lub konsultacji.	4,58	4,57
2.3	Osoby studiujące były traktowane przez osobę prowadzącą z szacunkiem i zgodnie z zasadą równego traktowania.	4,62	4,62
2.4	Określone w sylabusie zasady zaliczenia przedmiotu były przestrzegane.	4,65	4,69
2.5	Prezentowany przez osobę prowadzącą materiał rozwinął moją wiedzę i/lub umiejętności.	4,34	4,41
2.6	Zajęcia oceniam jako interesujące.	4,21	4,33

Średnia ocena wszystkich przedmiotów w zależności od formy studiów
(dla pyt. 1)

Forma studiów	Średnia ocena	Liczba ocen
stacjonarne	4,35	28 681
niestacjonarne zaoczne	4,45	8 094
	SUMA	36 775

Średnia ocena wszystkich przedmiotów w zależności od poziomu studiów
(dla pyt. 1).

Poziom studiów	Średnia ocena	Liczba ocen
I stopień - inżynierskie	4,41	18 973
I stopień - licencjackie	4,28	11 646
II stopień - magisterskie	4,39	4 006
jednolite magisterskie	4,57	2 150
	SUMA	36 775

953 prowadzących (64,6%)

22 654 ankiety

w tym:

569 prowadzących ocenionych łącznie
przez 15 lub więcej studentów

19 746 ankiet

4,37 Średnia SGGW

Średnia dla roku: 2023/2024: **4,34**

Średnia dla roku: 2022/2023: **4,31**

Średnia dla roku: 2021/2022: **4,28**

523 prowadzących (35,4%)

14 121 ankiet

w tym:

335 prowadzących ocenionych łącznie
przez 15 lub więcej studentów

12 740 ankiet

Średnia ocena przedmiotów zrealizowanych na kierunkach prowadzonych w języku angielskim
(na podstawie pytania 1 - Jak ogólnie oceniasz zajęcia?)

Wydział	Kierunek	Zajęcia	Średnia	Liczba odp.
WBiŚ	BD-2Sj	wykład	4,36	14
		ćwiczenia	4,41	17
WBiB	BT-1Sj	wykład	4,48	369
		ćwiczenia	4,52	446
WRiE	ER-1Sj	wykład	4,64	78
		ćwiczenia	4,63	81
WMWET	FVM	wykład	4,63	276
		ćwiczenia	4,56	213
WZliM	IE-2Sj	wykład	4,85	73
		ćwiczenia	4,90	58
WE	F-2Sj	wykład	5,00	13
		ćwiczenia	5,00	8
	Z-1Sj	wykład	3,86	57
		ćwiczenia	4,32	65
WL	FIT-2	wykład	3,00	2
		ćwiczenia	3,00	5
WTŻ	TN-1Sj	wykład	4,81	70
		ćwiczenia	4,75	88
2024/2025:			4,56	1 933
2023/2024:			4,41	1 176
2022/2023:			4,37	715
2021/2022:			4,23	530